

PBV®
LUIS
PANTALON

Réf. : 01TYEG2 (*Gris foncé*)
01TYEN2 (*Noir*)
01TYEM2 (*Marine nuit*)

Taille : 34 à 66

Composition : Canvas 58% Coton 39% Polyester 3% élasthanne +/- 290gr/m²

Pantalon Typhon+ élasthanne, braguette et poche sécurité zip nylon curseur plastique. Réhausse dos. Poche téléphone (9x17cm). 1 Poche cuisse avec rabat et soufflets contrastés. 2 poches arrière (dont 1 ouverte). Double poche mètre. Renfort d'entrejambe. Entrejambe 82 avec ourlet de 5 cm - Triples piqûres - Coupe ajustée.



PBV®
FRED
BERMUDA

Réf. : BERTYEG (*Gris foncé*)
BERTYEN (*Noir*)
BERTYECA (*Camel*)

Taille : 34 à 66

Composition : Canvas 58% Coton 39% Polyester 3% élasthanne +/- 290gr/m²

Bermuda Typhon+ élasthanne, braguette fermée par zip plastique. Poche sécurité avec fermeture plastique. Réhausse dos. 2 poches italiennes, 1 poche 2 soufflets côtés cuisse gauche rabat velcro. 1 poche mètre cuisse droite. 2 poches arrière (dont 1 ouverte). Triples piqûres. Renfort d'entrejambe Ej : 27 cm.



PBV®
ANDREW
BERMUDA JEAN

Réf : BERTY+

Tailles : 00 (34-36) à T6 (62-64)

Composition : 77% coton 20% polyester 3% Spandex +/- 305gr/m²

Braguette zip nylon, poche sécurité zip nylon, bouton Jean à la ceinture. Poche cuisse soufflets + rabat velcro. Entrejambe 29cm. 2 Poches arrière (dont 1 ouverte). Poche mètre. Réhausse dos. Passant dos large. Renfort d'entrejambe. Triple piqûre.

NOUVEAU







PBV®
STAN
BLOUSON

Réf. : 09TYEM (*Marine nuit*)
09TYEG (*Gris foncé*)
09TYEN (*Noir*)

Taille : 0 à 7

Composition : Canvas 58% Coton 39% Polyester 3% élasthanne +/- 290gr/m²
Blouson Typhon+ élasthanne, col officier, protège menton, fermeture à glissière bord à bord. Zip nylon. 1 poche poitrine verticale côté cœur fermeture à glissière. 1 poche plaquée rabat velcro côté droit, 2 poches basses ouvertes, Ceinture dos protège reins. Manches montées, poignets rapportés avec bord côte intérieur.



PBV®
SAM
GILET
SANS MANCHE MATELASSÉ

Réf. : 29TYEN (*Noir*)
29TYEG (*Gris foncé*)
29TYECA (*Camel*)
29TYEM (*Marine nuit*)

Taille : 0 à 6

Composition : Canvas 58% Coton 39% Polyester 3% élasthanne +/- 290gr/m²
- doublure ouate + polaire

Gilet sans manche Typhon+ élasthanne, col officier, protège menton, fermeture à glissière bord à bord. Zip nylon curseur plastique. 1 poche poitrine verticale côté cœur fermeture à glissière. 1 poche plaquée rabat velcro côté droit, 2 Poches basses ouvertes, Ceinture dos protège reins.



ÉLASTHANNE TYPHON+





PBV®
CHARLEY
BLOUSON

Réf. : 09TYN+ (Noir)
09TYG+ (Gris)

Taille : 0 à 7

Composition : Canvas 65% Polyester 35% Coton
+/- 310gr/m²

Blouson Typhon+ Canvas, col officier, protège menton, fermeture à glissière YKK bord à bord. Curseur métal. 1 poche poitrine verticale côté cœur fermeture à glissière. 1 poche plaquée rabat velcro côté droit, 2 Poches basses ouvertes, Ceinture dos protège reins. Manches montées, poignets rapportés avec bord côte intérieur.



CANVAS TYPHON+



PBV®
FABIAN
PANTALON
POCHES GENOUX

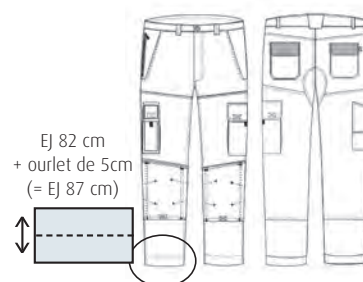
Réf. : 01TYN+ (Noir)
01TYG+ (Gris)

Taille : 34 à 66

Norme : Poche genoux EN 14404 en Cordura® La norme EN14404 est applicable uniquement si le pantalon est porté avec les genouillères réf GN+ vendues séparément.

Composition : Canvas 65% Polyester 35% Coton +/- 310gr/m²

Pantalon Typhon+, braguette et poche sécurité zip nylon YKK. Poche téléphone (9x17cm). 1 Poche cuisse avec rabat et soufflets contrastés. Poches genouillères en Cordura®. Entrejambe 82 avec ourlet de 5 cm. 2 poches arrière avec rabat en tissu contrasté (dont 1 ouverte). Double poche mètre. Renfort d'entrejambe. Triples piqûres - Coupe regular.



PBV®
DIRK
GENOUILLÈRES EN 14404

Réf. : GN+

La norme EN14404 est applicable uniquement si la genouillère est portée avec un pantalon TYPHON ou TYPHON+.

Composition : 100 % Polyéthylène

Dimension : 245x145 x 18 mm

Norme : certifiées selon la norme EN 14404



PBV®
ANDREA
GENOUILLÈRES
EN 14404 BROCHABLES

Réf. : GN+CB

Mousses genoux référence GN+ avec cavalier carton, élastique de fixation et notice d'utilisation au dos.

Norme : Certifiées selon la norme EN14404

Composition : 100 % Polyéthylène

Dimension : 245x145 x 18 mm

La norme EN14404 est applicable uniquement si la genouillère est portée avec un pantalon TYPHON ou TYPHON+





PBV®
ISIDORE

VESTE SOFTSELL

Réf. : SOFTGN (Gris/Noir)

Taille : S à 4XL

Imperméabilité : > 8000mm



Respirabilité : > 5000mvp

Composition : 100% Polyester +/- 280gr/m², 3 couches, membrane TPU, finition cachemire + doublure intérieure respirante

Softshell Typhon+ , poignets réglables avec velcro et coupe-vent, taille réglable avec cordon élastique, poche poitrine zippée, 2 poches intérieures, 2 poches plaquées zippées, capuche « tempête » amovible réglable avec cordon de serrage élastique, biais réfléchissants.



PBV®

KEITH

SWEAT À CAPUCHE ET ZIP INTÉGRAL

Réf. : SWCN (Noir)

Taille : S à 3XL

Composition : 65% polyester 35% Coton +/- 360gr/m² intérieur finition polaire gris - Certifié OEKO-TEX

Sweat Typhon+ à capuche, zip intégral injecté noir avec protège menton, capuche avec cordon de serrage, 2 poches basses zip injecté noir caché, manches longues, poignets et bas bord-côtes.



PBV®

MARCO

SWEAT

Réf. : SWN (Noir)

SWM (Marine)

Taille : S à 4XL

Composition : 100 % Polyester +/- 400 gr/m², Micro polaire intérieure - Finition tricot

Sweat Typhon+, fermeture à glissière avec protège menton, manches longues, renfort coudes toile Oxford, poignets et bas bord-côtes.



SOFTSHELL & SWEAT **TYPHON+**





PBV®
NATE

BLOUSON

Réf. : 09TYCG (*Gris*)
09TYCN2 (*Noir*)
09TYCM3 (*Marine nuit*)

Taille : 0 à 7 - (00 à 7 en gris)

Composition : 60% Coton 40% Polyester +/- 310 gr/m²

Blouson Typhon, col officier. FG centrale nylon cachée sous patte fermée par 3 velcros. Poignets velcro. 1 poche stylo. 2 poches poitrine+ rabat fermé par 1 velcro. 2 poches basses plaquées. 1 poche téléphone intérieure, 2 soufflets dos.



PBV®
IGOR

PANTALON UNI

Réf. : 01TYCG2 (*Gris*)
01TYCN2 (*Noir*)
01TYCM3 (*Marine nuit*)

Taille : Gris et Marine T0 (36-38) à T7 (64-66)
Noir T00 (34) à T7 (64-66)

Composition : 60% Coton 40% Polyester +/- 310gr/m²

Pantalon Typhon. Braguette fermée par 1 FG nylon. Ceinture élastiquée dos, boutonnière de réglage à l'intérieur de la ceinture. 2 poches italiennes, 1 poche téléphone. 1 poche 2 soufflets côtés sur cuisse gauche avec rabat fermé par 1 velcro. 1 double poche porte- outils cuisse droite. 1 accroche marteau. 1 poche dos rabat velcro. 1 pince dos. E_j 82 cm.



TYPHON



PBV®
DAVID

PANTALON POCHE GENOUX UNI

Réf. : 01TYCNP (Noir)
01TYCGP (Gris)

Taille : T0 (36-38) à T7 (64-66)

Norme : Poche genoux EN 14404 en Cordura®

La norme EN14404 est applicable uniquement si le pantalon est porté avec les genouillères réf GN+ (voir page 11)

Composition : 60% Coton 40% Polyester +/- 310gr/m²

Pantalon Typhon, braguette FG nylon. Ceinture élastiquée dos, boutonnière de réglage à la ceinture. 2 poches italiennes, 1 poche téléphone, 1 poche avec 2 soufflets côtés sur cuisse gauche rabat velcro. 1 double poche mètre « porte-outils » sur cuisse droite. 1 accroche marteau. 1 poche dos rabat velcro. 1 pince dos. 2 poches genouillères Cordura® Noir (2 positions de hauteur de mousse + fermeture velcro sur toute la largeur) - EJ 82 cm.





PBV® DENNIS

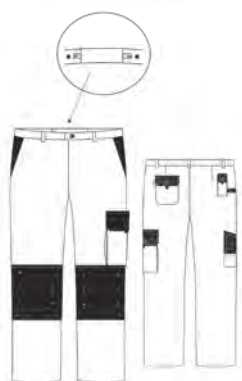
BLOUSON BICOLORE

Réf. : 09TYCVN (Olive/Noir)
09TYCHON (Chocolat/Noir)
09TYCG2 (Gris/Noir)

Taille : 00 à 8 Gris/Noir - 0 à 7 Chocolat/Noir et Olive/Noir

Composition : 60% Coton 40% Polyester +/- 310gr/m²

Blouson Typhon, col officier. FG centrale injectée sous patte fermée par 3 velcros. Poignets velcro. 1 poche stylo noir. Empiècement dos et devant. 2 poches poitrine+ rabat fermé par 1 velcro. 2 poches basses plaquées. 1 poche téléphone intérieure.



PBV® LENNY

PANTALON BICOLORE POCHE GENOUX

Réf. : 01TYCVN (Olive/Noir)
01TYCHON (Chocolat/Noir)
01TYCGN2 (Gris/Noir)

Taille : T0 (36-38) à T7 (64-66) - Gris/Noir T00 à T8

Norme : Poche genoux EN 14404 en Cordura®

La norme EN14404 est applicable uniquement si le pantalon est porté avec les genouillères réf GN+ (voir page 11)

Composition : 60% Coton 40% Polyester +/- 310gr/m²

Pantalon Typhon, braguette FG nylon. Ceinture élastiquée dos, boutonnière de réglage à la ceinture. 2 poches italiennes, 1 poche téléphone, 1 poche avec 2 soufflets côtés sur cuisse gauche rabat velcro. 1 double poche mètre « porte-outils » sur cuisse droite. 1 accroche marteau. 1 poche dos rabat velcro. 1 pince dos. 2 poches genouillères Cordura® Noir (2 positions de hauteur de mousse + fermeture velcro sur toute la largeur) - EJ 82 cm.





PBV®

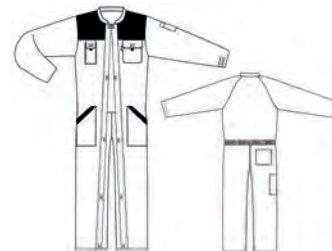
OCTAVE**COMBINAISON DOUBLE FERMETURE**

Réf. : 13TYCGN (Gris/Noir)

Taille : 00 à 8

Composition : 60% Coton 40% Polyester +/- 310gr/m²

Combinaison double fermeture Typhon, FG injectée grosses mailles sous patte fermée par velcros, Col officier, poignets droits avec patte de serrage velcro, 1 poche stylo manche gauche, 1 poche poitrine rabat velcro, 2 poches basses plaquées, entrées de poche noires, 1 poche téléphone à droite rabat velcro, 1 poche dos, 1 poche mètre, ceinture dos élastiquée.



PBV®

OTTO**COMBINAISON SIMPLE FERMETURE POCHE GENOUX**

Réf. : 05TYCGN (Gris/Noir)

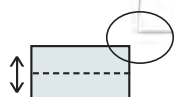
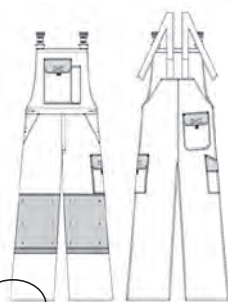
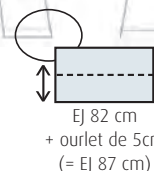
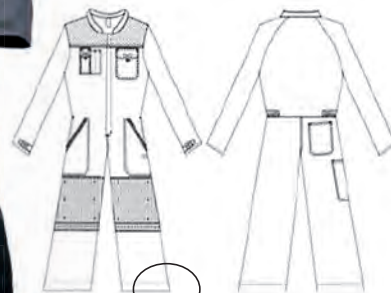
Taille : 0 à 8

Norme : Poche genoux EN 14404 * en Cordura®

*La norme EN14404 est applicable uniquement si la combinaison est portée avec les genouillères - réf GN+ (voir page 11)

Composition : 60% Coton 40% Polyester +/- 310gr/m²

Combinaison simple fermeture Typhon, FG injectée grosses mailles sous patte fermée par velcros, Col officier, poignets droits avec patte de serrage velcro, 2 poches genoux en Cordura®, poches stylos, 1 poche poitrine rabat velcro, 2 poches basses, 1 poche téléphone (9x16cm), 1 poche dos, 1 poche mètre, élastique sur les côtés. EJ 82 avec ourlet de 5 cm.



EJ 82 cm
+ ourlet de 5cm
(= EJ 87 cm)



PBV®

KLAUS**COTTE À BRETELLES POCHE GENOUX**

Réf. : 07TYCGN (Gris/Noir)

Taille : 0 à 8

Norme : Poche genoux EN 14404 * en Cordura®

*La norme EN14404 est applicable uniquement si la cotte est portée avec les genouillères - réf GN+ (voir page 11)

Composition : 60% Coton 40% Polyester +/- 310gr/m²

Cotte à bretelles Typhon, bretelles larges élastiquées, boucle plastique, poche bavette avec rabat velcro +poche stylo, 2 poches genoux en Cordura®, braguette boutons, 2 poches basses, passe mains, 1 poche cuisse avec rabat velcro, 1 poche dos avec rabat velcro, 1 double poche mètre. EJ 82 avec ourlet de 5 cm.





PBV®
JUAN

100% COTON

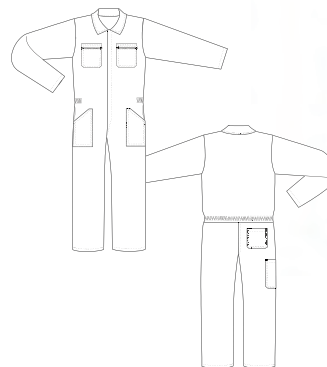
COMBINAISON 1 ZIP SOUS PATTE

Réf. : 05TYAG (Gris)

Taille : 0 à 8

Composition : 100% coton +/- 330gr/m²

Combinaison simple fermeture Typhon, FG métal sous-patte fermée par 2 pressions métal cachées, passe mains, 2 poches poitrine FG métal, élastique dos, 1 poche arrière, 2 poches basses, 1 poche mètre.



BLOUSE HOMME À PRESSIONS

Réf. : 12AP430 (Gris)

100% COTON

Taille : 00 à 7

Composition : 100 % Coton SERGE +/- 240 gr/m²

Blouse homme, fermeture pressions, 1 poche poitrine, 2 poches basses, 1 poche intérieure.

Existe également à boutons Réf 12AB430 voir page 29.



PBV®
GUSTAV

GILET SANS MANCHE MATELASSÉ

Réf. : 29TYCGN (Gris/Noir)

Taille : 1 à 7

Composition : Coton Polyester 60 - 40 310gr/m² - Doublure Ouate et polaire
Gilet sans manches Typhon, col officier, FG centrale nylon cachée sous patte fermée par 3 velcros. Empiècement dos et devant NOIR, 1 poche poitrine + rabat fermé par 1 velcro + ganse noire. 2 poches basses plaquées + parement noir, 1 poche téléphone, 1 poche stylo 2 compartiments sur la poche poitrine côté droit. Ceinture grise fermée par un velcro, FG sur la doublure intérieure pour faire des marquages.



PBV®
MIKE

GILET SANS MANCHE ÉTÉ

Réf. : 29TYCGN2 (Gris/Noir)

29TYCN (Noir)

Taille : 1 à 7

Composition : 60% Coton 40% Polyester +/- 310gr/m²

Gilet sans manche été Typhon, FG centrale nylon cachée sous patte fermée par velcros. 1 poche poitrine + 1 poche téléphone + 2 poches stylo - 2 poches basses plaquées. Patte intérieure avec grippers pour fixation doublure polaire (29TYPOLAIRE) vendue séparément.



PBV®
NOEL

DOUBLURE POLAIRE AMOVIBLE

Réf. : 29TYPOLAIRE (Noir)

Taille : 1 à 7

Composition : 100% Polyester 260gr/m²

Doublure polaire fermeture grippers, adaptable aux gilets été TYPHON - Vendue séparément.





PBV®
OMAR
PANTALON POCHE GENOUX
CORDURA®

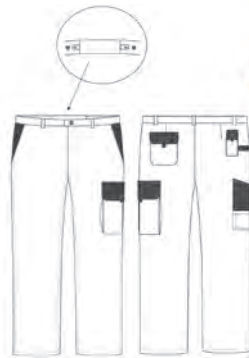
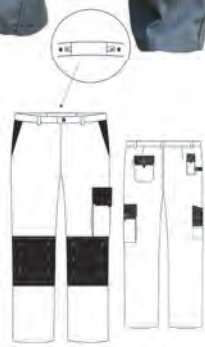
Réf. : 01TYLGN (Gris/Noir)
01TYLBN (Beige/Noir)
01TYLNPG (Noir)

Taille : T0 (36-38) à T7 (64-66)

Norme : Poche genoux EN 14404 * en Cordura®

*La norme EN14404 est applicable uniquement si le pantalon est porté avec les genouillères réf GN+ vendues page 11.

Composition : 60% Coton 40% Polyester +/- 245gr/m²
Pantalon Typhon Light, braguette FG nylon. Ceinture élastiquée dos, boutonnière de réglage à la ceinture. 2 poches italiennes. 1 poche téléphone. 1 poche avec 2 soufflets côtés cuisse gauche rabat velcro. Double poche mètre « porte-outils » cuisse droite. 1 accroche marteau. 1 poche dos rabat velcro. 1 pince dos. 2 poches genouillères Cordura® Noir (2 positions de hauteur de mousse+ fermeture velcro sur toute la largeur). E_J 82 cm.



PBV®
HARVEY
PANTALON

Réf. : 01TYLGN2 (Gris/Noir)
01TYLN (Noir)

Taille : T0 (36-38) à T7 (64-66)

Composition : 60% Coton 40% Polyester +/- 245gr/m²

Pantalon Typhon Light, braguette FG nylon. Ceinture élastiquée dos, boutonnière de réglage à la ceinture. 2 poches italiennes. 1 poche téléphone. 1 poche avec 2 soufflets côtés cuisse gauche rabat velcro. Double poche mètre « porte-outils » cuisse droite. 1 accroche marteau. 1 poche dos rabat velcro. 1 pince dos - E_J 82 cm.



PBV®
BILIS
BERMUDA

Réf. : BERTYLN (Noir)
BERTYLGN (Gris/Noir)
BERTYLBN (Beige/Noir)

Taille : T0 (36-38) à T7 (64-66)

Composition : 60% Coton 40% Polyester +/- 245gr/m²

Bermuda Typhon Light, braguette FG nylon. Ceinture élastiquée dos, boutonnière de réglage à la ceinture. 2 poches italiennes, 1 poche 2 soufflets côtés cuisse gauche rabat velcro. 1 double poche mètre « porte-outils » cuisse droite. 1 poche téléphone dos côté droit, 1 accroche marteau, 1 poche dos rabat à gauche - E_J : 26 cm





PBV®
TOMAS
JEAN ELASTHANNE POCHE GENOUX

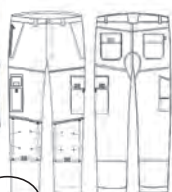
Réf. : 25TY+

Taille : T00 (34-36) à T6 (62-64)

Norme : Poche genoux EN 14404 avec mousses GN+. La norme EN14404 est applicable uniquement si le pantalon est porté avec les genouillères réf GN+ vendues séparément page 11.

Composition : 77% Coton 20% Polyester 3% Spandex +/- 305gr/m²

Jeans Typhon+ élasthanne, braguette et poche sécurité zip nylon. Bouton jean à la ceinture. Poche téléphone (9x17cm). 1 Poche cuisse avec rabat et soufflets. Poches genouillères. Entrejambe 82 avec ourlet de 5 cm. 2 poches arrière (dont 1 ouverte). Double poche mètre. Renfort d'entrejambe. Triples piqûres - Coupe ajustée.



Ej 82 cm
+ ourlet de 5 cm
(= Ej 87 cm)



PBV®
MITCH
JEAN POCHE GENOUX

Réf. : 25TYA (Bleu indigo)

Taille : T00 (34) à T6 (60-62)

Norme : Poche genoux EN 14404 * en Cordura®

*La norme EN14404 est applicable uniquement si le pantalon est porté avec les genouillères réf GN+ vendues page 11.

Composition : Tissu Jean élasthanne : 91% Coton, 8% Polyester, 1% lycra® +/- 370gr/m²

Jeans Typhon, braguette zip métal, Ceinture élastiquée dos, boutonnière de réglage à la ceinture, une poche plaquée sur cuisse gauche avec rabat 2 velcros. 1 poche téléphone. 1 double poche porte- outils sur cuisse droite. 1 accroche marteau. 1 poche dos. 1 pince dos. 2 poches genouillères normées EN14404 en jeans (2 positions de hauteur de mousse + fermeture velcro sur toute la largeur) - Ej 82 cm.



PBV®
FLOYD
JEAN

Réf. : 25TYA2

Taille : T0 (36-38) à T6 (60-62)

Composition : Tissu Jean élasthanne : 91% Coton, 8% Polyester, 1% lycra® +/- 370gr/m²

Jeans Typhon, braguette zip métal, Ceinture élastiquée dos, boutonnière de réglage à la ceinture, une poche plaquée sur cuisse gauche avec rabat 2 velcros. 1 poche téléphone. 1 double poche porte- outils sur cuisse droite. 1 accroche marteau. 1 poche dos. Ej 82 cm.



JEAN WESTERN
Réf. : 25AW

Taille : 38 à 52

Composition : 100 % Coton +/- 430gr/m²

Jeans braguette fermeture métal, 2 poches italiennes, 1 poche briquet, 2 poches dos.



PBV®
ANDREW
BERMUDA JEAN ELASTHANNE

Réf. : BERTY+

Tailles : 00 (34-36) à T6 (62-64)

Composition : 77% coton 20% polyester 3% Spandex +/- 305gr/m²

Braguette zip nylon, poche sécurité zip nylon, bouton jean à la ceinture. Poche cuisse soufflets + rabat velcro. Entrejambe 29cm. 2 Poches arrière (dont 1 ouverte). Poche mètre. Réhausse dos. Passant dos large. Renfort d'entrejambe. Triple piqûre.

NOUVEAU





**PBV®
FRED**

BERMUDA

Réf. : BERTYEB (Blanc/Gris)

Taille : 34 à 66

Composition : Canvas 58% Coton 39% Polyester 3% élasthanne +/- 290gr/m²

Bermuda Typhon élasthanne, braguette fermée par zip plastique. Poche sécurité avec fermeture plastique. Réhausse dos. 2 poches italiennes, 1 poche 2 soufflets côtés cuisse gauche rabat velcro. 1 poche mètre cuisse droite. 2 poches arrière dont 1 ouverte et 1 avec rabat velcro Triples piqûres. Renfort d'entrejambe EJ : 27 cm



**PBV®
BOB**

**PANTALON ÉLASTHANNE
POCHES GENOUX**

Réf. : 01TYEB (Blanc/Gris)

Taille : 34 à 66

Norme : Poche genoux EN 14404 avec mousses GN+. La norme EN14404 est applicable uniquement si le pantalon est porté avec les genouillères réf GN+ vendues séparément page 11.

Composition : Canvas 58% Coton 39% Polyester 3% élasthanne +/- 290gr/m²

Pantalon Typhon braguette zip plastique. Poche sécurité avec fermeture plastique. Réhausse dos. Poche téléphone (9x17cm). 1 Poche cuisse avec rabat, soufflets contrastés. Poches genouillères en Cordura®. Entrejambe 82 avec ourlet de 5 cm. 2 poches arrière avec rabat en tissu contrasté (dont 1 ouverte). Double poche mètre. Renfort d'entrejambe. Triples piqûres - Coupe ajustée.



PBV®
DENNIS

BLOUSON

Réf. : 09TYCBBG2 (Blanc/Gris)

Taille : 0 à 6

Composition : 60% Coton 40% Polyester +/- 310gr/m²

Blouson Typhon, col officier. FG centrale nylon cachée sous patte Fermée par 3 velcros. Poignets velcro. 1 poche stylo grise. Empiècement dos et devant. 2 poches poitrine + rabat fermé par 1 velcro. 2 poches basses plaquées. 1 poche téléphone intérieure.



PBV®
LENNY

PANTALON POCHE GENOUX

Réf. : 01TYCBBG2 (Blanc/Gris)

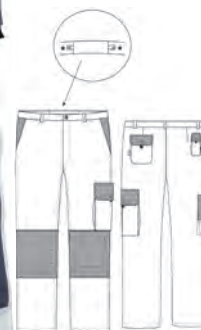
Taille : T0 (36-38) à T6 (60-62)

Norme : Poche genoux EN 14404 *

*LA NORME EN14404 est applicable uniquement si le pantalon est porté avec les genouillères réf GN+ vendues page 11.

Composition : 60% Coton 40% Polyester +/- 310gr/m²

Pantalon Typhon, braguette fermée par FG nylon, ceinture élastiquée dos, boutonnière de réglage à l'intérieur de la ceinture. 2 poches italiennes. Entrée de poche grise. 1 poche avec 2 soufflets côtés sur cuisse gauche avec rabat gris fermé par 1 velcro. 1 double poche mètre « porte-outils » sur cuisse droite. 1 accroche marteau, 1 poche téléphone, 1 poche dos fermée par un rabat + velcro, 1 pince dos, 2 poches genouillères en CP Gris (2 positions de hauteur de mousse + fermeture velcro sur toute la largeur) - EJ 82 cm.



PBV®
DEAN

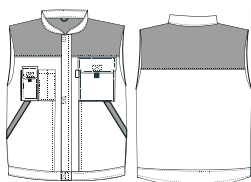
BERMUDA

Réf. : BERTYCBG (Blanc/Gris)

Taille : T0 (36-38) à T6 (60-62)

Composition : 60% Coton 40% Polyester +/- 310gr/m²

Bermuda sans métal, braguette FG nylon. Ceinture élastiquée dos, boutonnière de réglage à la ceinture. 2 poches italiennes sac de poche de même tissu, 1 poche 2 soufflets côtés cuisse gauche rabat velcro. 1 double poche mètre « porte-outils » cuisse droite. 1 poche téléphone dos côté droit, 1 accroche marteau, 1 poche dos rabat à gauche. EJ : 26 cm



PBV®
MIKE

GILET SANS MANCHE ÉTÉ

Réf. : 29TYCBBG (Blanc/Gris)

Taille : 1 à 7

Composition : 60% Coton 40% Polyester +/- 310gr/m²

Gilet sans manche été Typhon, FG centrale nylon cachée sous patte fermée par velcros. 1 poche poitrine +1 poche téléphone + 2 poches stylo - 2 poches basses plaquées. Patte intérieure avec grippers pour fixation doublure polaire (29TYPOLAIRE) vendue séparément page 19.







PANTALON POCHE GENOUX EVO

Réf. : 01AB (Blanc)
01AG (Gris foncé)
01AM (Marine nuit)
01AN (Noir)

Taille : T00 (34) à T7 (64-66)

Composition : 100% Coton +/- 300gr/m²

Pantalon braguette fermée par 1 zip, ceinture élastiquée dos avec boutonnière de réglage à l'intérieur. Ceinture fermée par 1 bouton plastique + 5 passants larges. 2 poches découpe jean. 1 poche plaquée sur cuisse gauche avec rabat en biais fermé par 1 velcro caché + 1 ganse. Poches genouillères velcro. Entrejambe 82cm + ourlet 5cm. 1 poche dos + rabat velcro caché. 1 double poche porte-outils jambe droite.



BLOUSON EVO

Réf. : 09AB (Blanc)
09AM (Marine nuit)
09AG (Gris foncé)
09AN (Noir)

Taille : 00 à 7

Composition : 100% Coton +/- 300gr/m²

Blouson, Col officier, fermeture centrale zip injecté (curseur métal) cachée sous patte fermée par 3 velcros cachées. Empiècement devant de même tissu. Manches montées, poignets droits + patte de serrage en biais fermée par velcro. 1 poche côté droit + rabat en biais fermé par 1 velcro caché + 1 ganse. 2 poches paysannes zip injecté caché. Ceinture dos protège reins.



EVO

100% COTON

EVO



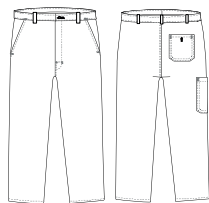
PANTALON

Réf. : 01A560 (*Bugatti*)
01A110 (*Blanc*)

Taille : (34 à 68 Bugatti) - (36 à 68 Blanc)

Composition : 100% coton +/- 300gr/m²

Pantalon braguette boutons, 2 poches italiennes, 1 poche arrière, 1 poche mètre



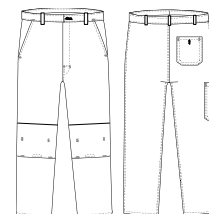
PANTALON POCHE GENOUX

Réf. : 01APG110 (*Blanc*)
01APG560 (*Bugatti*)

Taille : 36 à 60

Composition : 100% coton +/- 300gr/m²

Pantalon braguette boutons, 2 poches italiennes, 1 poche arrière, 1 poche mètre, 2 poches genoux.



GENOUILLÈRES CLASSIQUES

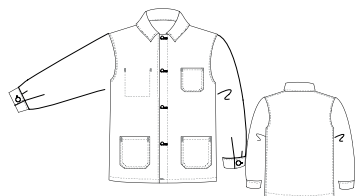
Réf. : GN

Taille : UNIQUE

Coloris : Noir

Composition : 100% Polyéthylène

plaque en mousse pour la protection des genoux,
VENDU PAR PAIRE



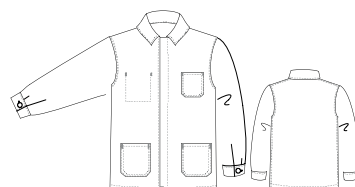
VESTE

Réf. : 03A110 (*Blanc*)
03A560 (*Bugatti*)

Taille : 0 à 8

Composition : 100% coton +/- 300gr/m²

Veste fermeture boutons, poignets boutonnés, 1 poche poitrine, 1 poche intérieure, 2 poches basses.



VESTE SOUS PATTE

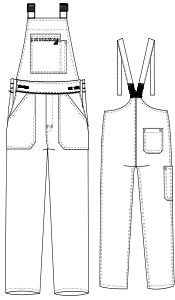
Réf. : 03AP560 (*Bugatti*)

Taille : 0 à 7

Composition : 100% coton +/- 300gr/m²

Veste fermeture boutons sous patte, poignets boutonnés, 1 poche poitrine, 1 poche intérieure, 2 poches basses.





COTTE À BRETELLES

Réf. : 07A110 (Blanc)
07A560 (Bugatti)

Taille : 0 à 8

Composition : 100% coton +/- 300gr/m²

Cotte à bretelles, 1 poche bavette avec fermeture métal, 1 poche crayon, 2 poches basses, réglage côtés par boutons, 1 poche arrière, 1 poche mètre, boucles plastique, braguette boutons.



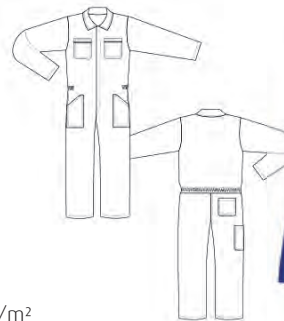
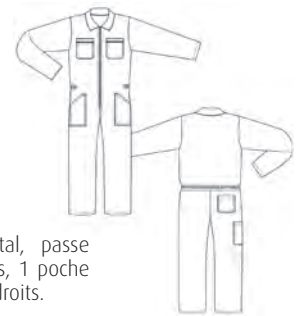
COMBINAISON 1 ZIP

Réf. : 05A110 (Blanc)
05A560 (Bugatti)

Taille : 0 à 8

Composition : 100% coton +/- 300gr/m²

Combinaison simple fermeture, fermeture métal, passe mains, 2 poches poitrine à glissière, élastique dos, 1 poche arrière, 2 poches cuisse, 1 poche mètre, poignets droits.



COMBINAISON 1 ZIP SOUS PATTE

Réf. : 05AP560 (Bugatti)

Taille : 0 à 8

Composition : 100% coton +/- 300gr/m²

Combinaison 1 zip, fermeture à glissière injectée curseur plastique, sous patte fermée par grippers plastique, passe mains, 2 poches poitrine fermeture à glissière injecté curseur plastique, élastique dos, 1 poche arrière, 2 poches cuisse, 1 poche mètre, poignets droits.



PBV®
JUAN

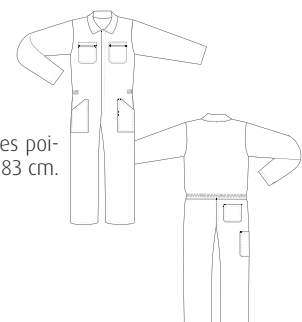
COMBINAISON 1 ZIP SOUS PATTE

Réf. : 05TYAG (Gris)

Taille : 0 à 8

Composition : 100 % COTON 300gr/m² SANFOR

Zip métal sous patte fermée par 2 grippers Passe mains, 2 poches poitrine avec zip métal, 2 poches basses, poche mètre, poche dos. E1 83 cm.





BLOUSE À BOUTONS

Réf. : 12AB560 (*Bugatti*) 240 gr/m²
 12AB110 (*Blanc*) 210 gr/m²
 12AB430 (*Gris foncé*) 240 gr/m²

Taille : 00 à 8 - (00 à 7 Gris)

Composition : 100 % Coton SERGE

Blouse, fermeture boutons, 1 poche poitrine, 2 poches basses, 1 poche intérieure.



BLOUSE À PRESSIONS

Réf. : 12AP430 (*Gris foncé*) 240 gr/m²
 12AP560 (*Bugatti*) 240 gr/m²
 12AP110 (*Blanc*) 210 gr/m²

Taille : 00 à 8 - (00 à 7 Gris)

Composition : 100 % Coton SERGE

Blouse, fermeture pressions, 1 poche poitrine, 2 poches basses, 1 poche intérieure.



BLOUSE FEMME À PRESSIONS

Réf. : 14AP110 (*Blanc*)

Taille : 00 à 6

Composition : 100 % Coton SERGE +/- 210 gr/m²

Blouse femme, fermeture pressions calottées, 1 poche poitrine, 2 poches basses.



BLOUSE ENFANT À PRESSIONS

Réf. : 12AP620 (*Blanc*)

Taille : 12 à 14 ans

Composition : 100 % Coton SERGE +/- 210 gr/m²

Blouse enfant fermeture pressions, 1 poche poitrine, 2 poches basses, 1 poche intérieure.





PANTALON

Réf. : 01B560 (*Bugatti*)
01B670 (*Vert*)

Taille : 36 à 68

Composition : 65% Polyester 35% Coton +/- 245 gr/m²

Pantalon braguette boutons, 2 poches italiennes, 1 poche arrière, 1 poche mètre.



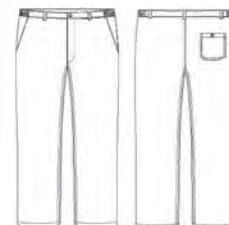
PANTALON ÉLASTIQUÉS

Réf. : 15BEBEIGE (*Beige*) (fin de série)
15B240 (*Blanc*)
15BEN (*Noir*)
15BEG (*Gris*)

Taille : (Beige 36 à 62) - (Blanc 34 à 62) -
(Noir et Gris 34 à 64)

Composition : 65% Polyester 35% Coton +/- 245 gr/m²

Pantalon braguette zip, 2 poches italiennes, 1 poche arrière.



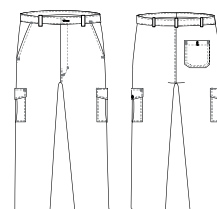
PANTALON BRICOLEUR

Réf. : 01BB670 (*Vert US*)

Taille : 36 à 68

Composition : 65% Polyester 35% Coton +/- 245 gr/m²

Pantalon braguette zip, 2 poches italiennes, 1 poche arrière, 2 poches plaquées côté.



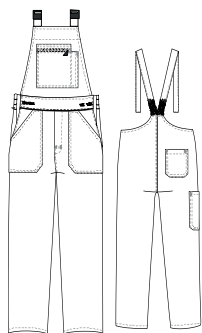


VESTE

Réf. : 03B560 (*Bugatti*)
03B670 (*Vert US*)

Taille : 0 à 8

Composition : 65% Polyester 35% Coton +/- 245 gr/m²
Veste fermeture boutons, poignets boutonnés, 1 poche poitrine, 1 poche intérieure, 2 poches basses.



COTTE À BRETELLES

Réf. : 07B560 (*Bugatti*)
07B670 (*Vert*)

Taille : 0 à 8

Composition : 65% Polyester 35% Coton +/- 245 gr/m²

Cotte à bretelles, 1 poche bavette avec fermeture métal, 1 poche crayon, 2 poches basses, réglage côtés par boutons, 1 poche arrière, 1 poche mètre, boucles plastique, braguette boutons.



BLOUSE À PRESSIONS

Réf. : 12BP560 (*Bugatti*)
12BP670 (*Vert US*)
12B110 (*Blanc*)

Taille : (Bugatti et vert 0 à 8) - (Blanc 0 à 7)

Composition : 65% Polyester 35% Coton +/- 245 gr/m²

Blouse, pressions, 1 poche poitrine, 2 poches basses, 1 poche intérieure.



BAO

NOUVEAU

BLOUSE PRESSIONS SOUS PATTES

Réf. : BAO GR (*gris*)
BAO NO (*noir*)

Taille : 0 à 7

Composition : 65% Polyester 35% coton +/- 245gr/m²

Blouse pressions sous patte, 1 poche poitrine, 2 poches basses, 1 poche intérieure.



LES CLASSIQUES

POLYESTER COTON

LES CLASSIQUES



COMBINAISON 2 ZIPS

Réf. : 13B360 (Rouge)
 13B410 (Gris)
 13B560 (Bugatti)
 13B670 (Vert US)
 13BN (Noir)

Taille : 0 à 8 (Gris et Vert 0 à 9)

Composition : 65% Polyester 35% Coton +/- 245 gr/m²

Combinaison double fermeture grosses mailles, 2 poches poitrine à glissière, 2 poches basses, 1 poche arrière, 1 poche mètre, plis d'aisance dans le dos, passe-mains, grippers en bas des jambes



COMBINAISON BICOLORE 2 ZIPS

Réf. : 13BBIBG (Gris/Bleu)
 13BBIRV (Vert/Rouge)

Taille : 0 à 8

Composition : 65% Polyester 35% Coton +/- 245 gr/m²

Combinaison double fermeture grosses mailles, 2 poches poitrine à glissière, 2 poches basses, 1 poche arrière, 1 poche mètre, passe-mains, grippers en bas des jambes



COMBINAISON 1 ZIP

Réf. : 05B560 (Bugatti)
 05B670 (Vert US)

Taille : 0 à 8

Composition : 65% Polyester 35% Coton +/- 245 gr/m²

Combinaison simple fermeture, fermeture métal, 2 poches poitrine à glissière, élastique dos, 1 poche arrière, 2 poches cuisse, 1 poche mètre, poignets droits, passe-mains.





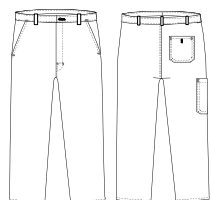
COMBINAISON 2 ZIPS

Réf. : 13C430 (Gris)
13C560 (Bugatti)
13C670 (Vert US)

Taille : 0 à 8

Composition : 60% Coton 40% Polyester +/- 310 gr/m²

Combinaison double fermeture grosses mailles, 2 poches poitrine à glissière, 2 poches basses, 1 poche arrière, 1 poche mètre, plis d'aisance dans le dos, passe-mains, grippers en bas des jambes



PANTALON

Réf. : 01C560 (Bugatti)

Taille : 36 à 66

Composition : 60% Coton 40% Polyester +/- 310 gr/m²

Pantalons braguette boutons, 2 poches italiennes, 1 poche arrière, 1 poche mètre.



VESTE

Réf. : 03C560 (Bugatti)

Taille : 0 à 8

Composition : 60% Coton 40% Polyester +/- 310 gr/m²

Veste fermeture boutons, poignets boutonnés, 1 poche poitrine, 1 poche intérieure, 2 poches basses.





PBV®
MARCO
SWEAT

Réf. : SWN (Noir)
SWM (Marine)

Taille : S à 4XL

Composition : 100 % Polyester +/- 400 gr/m²,
Micro polaire intérieure - Finition tricot

Sweat Typhon+, fermeture à glissière avec protège menton, manches longues, renfort coudes toile Oxford, poignets et bas bord-côtes, 2 poches basses zip nylon..



PBV®
KEITH
SWEAT À CAPUCHE ET ZIP INTÉGRAL

Réf. : SWCN (Noir)

Taille : S à 3XL

Composition : 65% polyester 35% Coton 360gr/m²
intérieur finition polaire gris - certifié Oeko-tex

Sweat Typhon+ à capuche, zip intégral injecté noir avec protège menton, capuche avec cordon de serrage, 2 poches basses zip injecté noir caché, manches longues, poignets et bas bord-côtes.



GILET RIPSTOP

Réf. : 29RIPN (Noir)
29RIPG (Gris/Noir)
29RIPMN (Marine/Noir)

Taille : S à 3XL

Composition : 100 % Polyester Ponge Ripstop enduction PVC
Doublure : 100 % polaire polyester

Gilet Ripstop, Col cheminée, élastique sur emmanchures sous rabat, 2 poches poitrine, poche smartphone, poche stylo et attache clés, 2 poches basses plaquées rabat velcro, chauffe-mains doublé polaire, fermeture en bas du dos sur la doublure pour faciliter le marquage, biais rétro devant et dos, élastique dos côtés, protège reins.



PBV® GUSTAV

GILET SANS MANCHE MATELASSÉ

Réf. : 29TYCGN (Gris/Noir)

Taille : 1 à 7

Composition : Coton Polyester 60/40 310gr/m²
Doublure Ouate et polaire

Gilet sans manches Typhon, col officier, FG centrale nylon cachée sous patte fermée par 3 velcros. Empiècement dos et devant noir, 1 poche poitrine + rabat fermé par 1 velcro + ganse noire. 2 poches basses plaquées + parement noir, 1 poche téléphone, 1 poche stylo 2 compartiments sur la poche poitrine côté droit. Ceinture grise fermée par un velcro, FG sur la doublure intérieure pour faire des marquages. Doublure ouate et polaire.



GILET MULTIPOCHE MATELASSÉ

Réf. : 29REN (Noir)
29REM (Marine)

Taille : S à 3XL

Composition : 65% Polyester 35% coton - Doublure : ouate

Gilet reporter, col officier, FG injecté bronze rabat pressions, poche smartphone, 1 poche intérieure gauche, chauffe-mains, 1 poche FG injecté bronze côté cœur, 2 poches plaquées rabat pressions, passe mains, taille élastiquée côtés, protège reins



PBV® SAM

GILET SANS MANCHE ELASTHANNE MATELASSÉ

Réf. : 29TYEN (Noir)
29TYEG (Gris)
29TYECA (Camel)
29TYEM (Marine)

Taille : 0 à 6

Composition : Canvas 58% Coton 39% Polyester 3% élasthanne +/- 290gr/m²
- doublure ouate + polaire

Gilet sans manche Typhon+ élasthanne, col officier, protège menton, fermeture à glissière bord à bord. Zip nylon curseur plastique. 1 poche poitrine verticale côté cœur fermeture à glissière. 1 poche plaquée rabat velcro côté droit, 2 Poches basses ouvertes, Ceinture dos protège reins.



PBV®
ISIDORE
BLOUSON SOFTSELL

Réf. : SOFTGN (Gris/Noir)

Taille : S à 4XL

Imperméabilité : > 8000mm

Respirabilité : > 5000mvp

Composition : 100% Polyester +/- 280gr/m², 3 couches, membrane TPU, finition cachemire + doublure intérieure respirante

Softshell Typhon+, poignets réglables avec velcro et coupe-vent, taille réglable avec cordon élastique, poche poitrine zippée, 2 poches plaquées zippées, capuche « tempête » amovible réglable avec cordon de serrage élastique, biais réfléchissants.



PBV®
GILBERT

BLOUSON SOFTSELL TYPHON

Réf. : SOFTYN (Noir)

Taille : T0 (S) à T6 (4XL)

Imperméabilité : >8000mm

Respirabilité : >5000 mvp

Composition : Softshell 96 % Polyester 4 % élasthanne - Doublure : micro polaire

Softshell Typhon, col intérieur polaire, capuche imperméable cachée, FG centrale imperméable, 2 poches basses intérieures, 1 poche smart phone intérieure, 2 poches basses extérieures FG imperméables, manches raglan poignets élastiqués, ceinture élastiquée réglable.



ENSEMBLE DE PLUIE NYLON

Réf. : VPNJ (Jaune)

VPNM (Marine)

VPNV (Vert)

Taille : M à 3XL

Composition : Polyamide enduit PVC souple

Veste : longueur 85 cm, col officier, capuche intégrée fixe + cordelette de serrage. FG rabat pressions. Manches élastique intérieur, dos ventilé. 2 Poches plaquées avec rabat. Cordelette de serrage en bas.

Pantalon : taille élastique, bas de jambes à pressions, braguette à pressions, 2 poches passe main.

COMPLET DE PLUIE PVC

Réf. : VPCPV (Vert)

Taille : M à 3XL

Composition : Doublure enduction PVC sur support Coton Poly, Imperméable, épaisseur 0,32mm, cousu et soudé.

Veste : Longueur 85cm, fermeture à glissière avec rabat pressions, capuche fixe avec cordelette de serrage, dos ventilé, 2 poches basses droites avec rabat, serrage bas avec cordelette.

Pantalon : taille serrage par élastique, bas jambes pressions, 1 passe mains droit, braguette à pressions.





HIVER & PLUIE

HIVER &
PLUIE

