

COLLECTION 2021



ÉDITION NOVEMBRE 2021

 **Jallatte**®  
créateur de bien-être





Depuis plus de 70 ans, **Jallatte®** se positionne en leader sur le marché de la chaussure de sécurité, en misant sur **l'innovation** et la **recherche de performances techniques** afin d'améliorer sans cesse la protection de l'homme au travail. **Préserver la santé** et **améliorer le bien-être des professionnels** au travail ont toujours fait partie de notre ADN historique.

Aujourd'hui, nos efforts de conception sont concentrés sur la **prévention des risques des TMS**, troubles musculo-squelettiques, grâce à des matières innovantes et de nouvelles technologies de semelles multi-densité faisant l'objet de brevets internationaux.

Après la **sécurité**, le **confort** et le **design**, nous ouvrons donc la voie de la performance liée à l'antifatigue dans une approche ergonomique adaptée à toutes les physiologies et à toutes les situations de travail. **Jallatte®**, c'est avant tout un **savoir-faire** différenciateur et une **qualité** incontestable, qui nous permettent de conforter notre positionnement premium et d'assurer, plus encore, **la création de bien-être pour tous les professionnels ou travail.**



POUR UN MONDE  
PLUS RESPECTUEUX DES  
HOMMES ET DE L'ENVIRONNEMENT



Nos activités industrielles en tant que **concepteur et fabricant** d'articles chaussants de sécurité nous imposent des règles strictes en matière de respect des normes liées aux équipements de protection individuelle. Néanmoins, ce minimum requis n'est pas suffisant si nous voulons être un **acteur plus responsable** au niveau sociétal. Nous nous sommes engagés depuis plusieurs années dans une démarche qui vise tout d'abord à **privilégier la production locale** grâce à un vaste plan de **ré-industrialisation** de notre site historique de Saint-Hippolyte-du-Fort aux pieds des Cévennes Gardoises.

**Relocalisation** de certaines collections, **investissements** massifs pour développer de nouvelles technologies, **embauches** de nouveaux personnels, **projets innovants** axés sur la chaussure antifatigue avec des semelles multi-densité à restitution d'énergie sont autant d'axes stratégiques nous menant vers le **cercle vertueux** de développement Economique, Social et Environnemental incarné par **J-Clean**.



### Assemblage tige et semelle réalisé en France

Notre volonté de **transparence** sur les appellations d'origine nous impose de communiquer d'une manière claire et sans ambiguïté pour nos clients distributeurs et utilisateurs finaux. Trop d'acteurs du marché dissimulent les origines de fabrication ou restent dans le flou, rendant impossible l'instauration d'un climat de confiance dans la relation clients à long terme.

Chez Jallatte, **notre démarche est sans équivoque** : nous avons fait le choix de mentionner très clairement dans notre catalogue, grâce à un **pictogramme Bleu-Blanc-Rouge**, les articles dont l'assemblage tige & semelle est garanti « Made in France ». Les autres, sans picto, peuvent aussi bien provenir, selon nos programmes de fabrication, de notre site Cévenol que de l'une de nos usines Tunisiennes 100% intégrées et maîtrisées par notre structure Groupe. A noter que l'ensemble de nos tiges est découpé et cousu dans ces ateliers avec la mention claire « Tige Made In Tunisia » ne nous permettant pas d'être éligibles à la mention « Made In France » seule.

Toutes ces mentions explicitement énoncées dans nos supports de communication et sur les étiquettes normatives de nos produits sont de nature à faire de Jallatte, un fabricant transparent et responsable souhaitant développer sa relation client avec des valeurs de respect mutuel et de confiance à long terme.

Parce que nous sommes convaincus qu'il est possible d'assurer la sécurité des travailleurs tout en étant **plus respectueux de l'environnement et des hommes**, nous avons décidé d'aller plus loin dans notre démarche RSE J-CLEAN, en créant le concept J'RESPECT, une **NOUVELLE GENERATION** de chaussures de sécurité **écoresponsables** :

- la **tige** est élaborée à partir de **matériaux recyclés**,
- la **semelle intérieure de confort et la semelle (PU/PU)** sont en Polyuréthane de BASF fabriqué à partir de matières 100% renouvelables et certifiées par la norme REDcert2
- L'assemblage de la tige et de la semelle est réalisé en France dans notre usine de Saint Hyppolite du fort

## Qu'est-ce que l'approche Biomass Balance de BASF ?



Pour bâtir un avenir plus durable, tous les acteurs de la chaîne de production d'une chaussure de sécurité doivent travailler ensemble. BASF a développé une approche qui permet d'utiliser des matériaux hautement qualitatifs tout en économisant les ressources fossiles et en réduisant les émissions de CO2.

Cette approche, appelée BASF Biomass Balance, garantit :

- L'utilisation des ressources renouvelables
- La Réduction des émissions de gaz à effet de serre
- Une Approche certifiée de manière indépendante
- Des Propriétés et niveau de qualité identiques aux chaussures de sécurité traditionnelles



En choisissant des chaussures de sécurité qui privilégient l'approche Biomass Balance de BASF, vous contribuez à produire des matériaux sans énergie fossile!

Pour plus d'information sur l'approche Biomass Balance de BASF, flashez le QR code

## « Une certification de durabilité selon la norme REDcert2 »

Une certification indépendante menée par TÜV Nord vient confirmer que BASF a remplacé les quantités requises de ressources fossiles par des matières premières renouvelables.

La norme REDcert2 atteste que les produits de BASF permettent une **substitution à 100% des ressources fossiles par des matières premières renouvelables** dans la chaîne de valeur.



**« A chaque pas, une empreinte qu'on ne laissera pas derrière soi »**



JALFUTURE ESD S3 CI HI SRC



JALNATURE ESD S3 CI HI SRC



BIENTÔT  
DISPONIBLES



JALECO ESD S3 CI HI SRC



JALO2 ESD S1P CI HI SRC



# SOMMAIRE

---

## SELECTION **BASKETS**

J-Energy / 6

Tapis-Rouge / 14

J-Hop / 16

Triftane X / 20

J-Nude / 22

J-Nude 2 / 23

J-Industry / 24

## SELECTION **OUTDOOR**

Synergy / 32

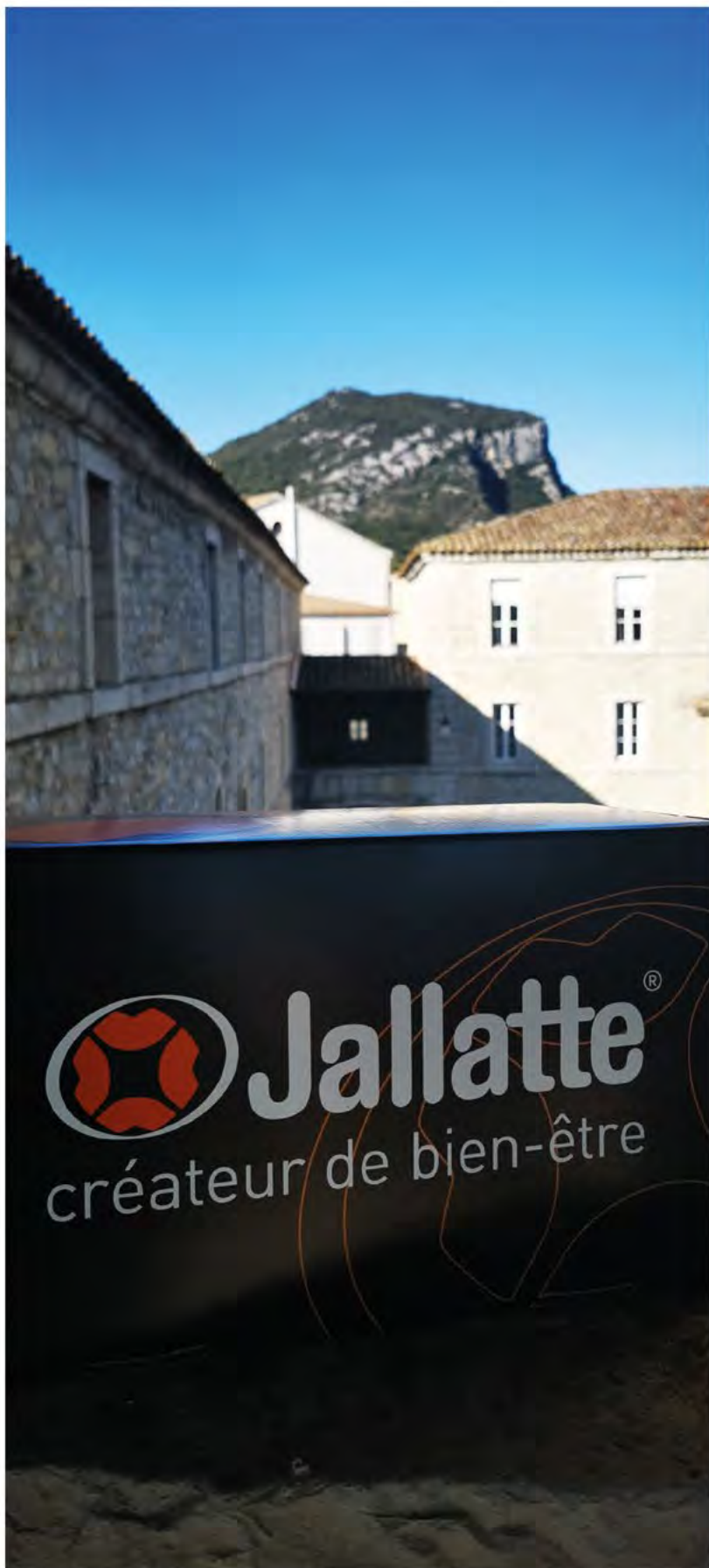
J-Escape / 38

Softane Adventure / 42

Softane Avant-Garde / 44

Softane Tradition / 47





## SELECTION **CITY**

J-Smarter / 48

Softane Prestige / 49

## SELECTION **DIVERS**

Specials / 50

Triftane Tradition / 51

## SELECTION **TRAVAIL**

J-PRO347 / 52

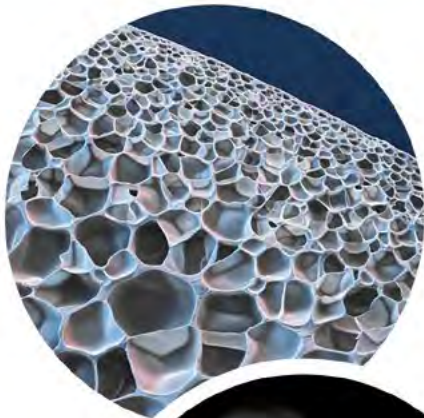
MERCHANDISING / 56

TECHNOLOGIES / 58

INDEX / 64

NORMES / 69

Les caractéristiques du polyuréthane thermoplastique expansé (E-TPU) Infinergy® de BASF :



- Grande élasticité
- Souplesse et légèreté
- Haute capacité à restituer l'énergie (Coefficient de restitution d'énergie supérieur à 55%)
- Résiste à la traction
- Résiste à l'abrasion
- Absorbe très peu d'eau
- Résiste dans le temps à des amplitudes thermiques importantes (-20°C à +40°C)



Infinergy® emmagasine l'énergie pour mieux la restituer. Un concentré de technologie qui rend l'amorti dynamique. Un amorti **moelleux** et **dynamique** qui apporte un retour d'énergie jamais atteint.

- L'énergie est conservée au niveau du talon dans la phase d'attaque du sol.
- Dans la phase de déroulement du pied, la semelle restitue l'énergie en propulsant l'avant du pied.

Infinergy® fait preuve d'une **excellente résistance** dans le temps même face à une sollicitation continue et prolongée. Infinergy®, contrairement aux autres mousses traditionnelles, conserve une **souplesse** et une **élasticité** élevées sans aucun signe de rigidité même à des températures basses.







Une innovation technologique issue  
du monde du running au service de la  
chaussure de sécurité

BASF SE

**Infinergy®**

Made with Infinergy® by BASF

Déjà utilisé avec succès dans la chaussure de running, ce matériau innovant a permis d'**améliorer les performances** des athlètes tout en **diminuant la sensation de fatigue**.

Et s'il en était de même pour les utilisateurs de chaussures de sécurité ?

Pour les travailleurs qui sont exposés à des situations de travail fatigantes :

- Déplacements à pied fréquents
- Longues distances parcourues quotidiennement
- Position debout prolongée



Les chaussures de sécurité J-ENERGY

- Restituent **plus de 55% de l'énergie accumulée** pendant la marche
- Réduisent la sensation de fatigue
- Procurent un **confort exceptionnel** grâce à l'amorti de la semelle
- Préviennent le risque de TMS des membres inférieurs (troubles musculo-squelettiques)

Selon l'étude biomécanique BVA n°1095 réalisée en 2020 par le CTC, le port de chaussures de sécurité J-ENERGY permet une diminution de 17% de l'activité musculaire de la jambe. Grâce à l'insert Infinergy de BASF, la phase de poussée du pied est plus efficace, ce qui réduit l'effort à fournir et permet donc de minimiser la dépense d'énergie.

**Notre « Energy » est précieuse, économisons la !**



### JALCLIMATE S3 CI WR SRC

TIGE : PUTEK PLUS hautement résistant à l'abrasion, hydrofuge et respirant

DOUBLURE : Membrane GORE-TEX®

CODE : JY137

POINTURES : 38 - 48



### JALDYNAM ESD S3 CI SRC

DOUBLURE : Maille 3D Surf

CODE : JY103

POINTURES : 35 - 48



### JALSPRING ESD S3 CI SRC

DOUBLURE : Maille 3D Surf

CODE : JY203

POINTURES : 35 - 48



### JALPULSE ESD S3 CI SRC

DOUBLURE : Maille 3D Roma

CODE : JY104

POINTURES : 38 - 48



### JALTONIC ESD S3 CI SRC

DOUBLURE : Maille 3D Roma

CODE : JY204

POINTURES : 38 - 48

Tige Cuir nubuck SUAVE

Embout PremAlu B

Première de propreté Soft + Gel

Antiperforation Flexthane

Semelle Triple densité à haute restitution d'énergie PU2D/ E-TPU Infinergy de BASF





**JALTURBO** ESD S3 CI SRC

TIGE : Cuir pleine fleur hydrofuge

CODE : JY132      POINTURES : 38 - 48



**JALGEAR** ESD S3 CI SRC

TIGE : Cuir pleine fleur hydrofuge

CODE : JY232      POINTURES : 38 - 48



**JALSOLID** ESD S3 CI SRC

TIGE : PUTEK PLUS antiabrasion, hydrofuge et respirant

CODE : JY134      POINTURES : 38 - 48



**JALSKIN** ESD S3 CI SRC

TIGE : PUTEK PLUS antiabrasion, hydrofuge et respirant

CODE : JY234      POINTURES : 38 - 48

- Doublure Maille 3D Surf
- Embout PremAlu B
- Première de propreté Soft + Gel
- Antiperforation Flexthane
- Semelle Triple densité à haute restitution d'énergie PU2D/ E-TPU Infinergy de BASF





**JALPUNCH** ESD S1P CI SRC

TIGE : Cuir velours et textile respirant antiabrasion  
DOUBLURE : Maille 3D Surf  
CODE : JY101                      POINTURES : 35 - 48



**JALPEPS** ESD S1P CI SRC

TIGE : Cuir velours et textile respirant antiabrasion  
DOUBLURE : Maille 3D Surf  
CODE : JY201                      POINTURES : 35 - 48



**JALACTIVE** ESD S1P CI SRC

TIGE : Cuir velours perforé et textile antiabrasion  
DOUBLURE : Maille 3D Roma  
CODE : JY102                      POINTURES : 38 - 48



**JALRUN** ESD S1P CI SRC

TIGE : Cuir velours perforé et textile antiabrasion  
DOUBLURE : Maille 3D Roma  
CODE : JY202                      POINTURES : 38 - 48

- Embout PremAlu B
- Première de propreté Soft + Gel
- Antiperforation Flexthane
- Semelle Triple densité à haute restitution d'énergie PU2D/ E-TPU Infinergy de BASF





### JALPURE ESD S3 CI SRC

TIGE : PUTEK PLUS antiabrasion, hydrofuge, respirant  
 CODE : JY250                      POINTURES : 35 - 48



### JALPERFECT ESD S3 CI SRC

TIGE : Microfibre imperméable et respirante  
 CODE : JY251                      POINTURES : 35 - 48

- Doublure Maille 3D Roma
- Embout PremAlu B
- Première de propreté Soft + Gel
- Antiperforation Flextone
- Semelle Triple densité à haute restitution d'énergie PU2D/ E-TPU Infinergy de BASF





**JALHYGIE** ESD S3 SRC

CODE : JY216

POINTURES : 35 - 46



**JALCARBO** ESD S3 SRC

CODE : JY217

POINTURES : 35 - 46

- Tige Microfibre Aseptane
- Doublure Maille 3D Surf
- Embout Springtane B
- Première de propreté Soft + Gel
- Antiperforation Flexthane
- Semelle Triple densité à haute restitution d'énergie PU2D/E-TPU Infinergy de BASF





**MIKY ESD S3 CI SRC**

TIGE : Cuir nubuck hydrofuge

CODE : JY109      POINTURES : 35 - 42



**NOA ESD S3 CI SRC**

TIGE : Cuir nubuck hydrofuge

CODE : JY209      POINTURES : 35 - 42



**LAIA ESD S1P CI SRC**

TIGE : Cuir velours et textile respirant antiabrasion

CODE : JY212      POINTURES : 35 - 42

**COLLECTION FEMMES**

Chaussures adaptées au pied féminin



**CHLOE ESD S1P SRC**

TIGE : Textile ultra-respirant en maille tricot

CODE : JY213      POINTURES : 35 - 42



**INES ESD S1P SRC**

TIGE : Toile technique antiabrasion gris chiné

CODE : JY211      POINTURES : 35 - 42

- Doublure Maille 3D Surf
- Embout PremAlu B
- Première de propreté Soft + Gel
- Antiperforation Flexthane
- Semelle Triple densité à haute restitution d'énergie PU2D/ E-TPU Infinergy de BASF



Cette semelle triple densité réalisée avec un élastomère révolutionnaire utilisé pour la fabrication des tapis antifatigue, **répartit les pressions plantaires** ; elle est capable **d'absorber** et de **soulager le stress corporel** en réduisant les traumatismes liés à une position de travail statique prolongée.

Des performances élevées en termes de **confort**, **d'équilibre** et de **répartition des chocs**.







**JALTURBO-TR ESD S3 CI SRC**

TIGE : Cuir pleine fleur hydrofuge  
DOUBLURE : Maille 3D Surf

CODE : JT805      POINTURES : 35 - 48



**JALGEAR-TR ESD S3 CI SRC**

TIGE : Cuir pleine fleur hydrofuge  
DOUBLURE : Maille 3D Surf

CODE : JT705      POINTURES : 35 - 48



**JALPULSE-TR ESD S3 CI SRC**

TIGE : Cuir nubuck et textile déperlant antiabrasion  
DOUBLURE : Maille 3D Roma

CODE : JT803      POINTURES : 38 - 48



**JALTONIC-TR ESD S3 CI SRC**

TIGE : Cuir nubuck et textile déperlant antiabrasion  
DOUBLURE : Maille 3D Roma

CODE : JT703      POINTURES : 38 - 48



**JALRUN-TR ESD S1P SRC**

TIGE : Cuir velours perforé  
DOUBLURE : Maille 3D Roma

CODE : JT701      POINTURES : 38 - 48



- Embout PremAlu B
- Première de propreté Soft + Gel
- Antiperforation Flexthane
- Semelle Triple densité à répartition des pressions plantaires PU2D/Elastopan de BASF



# J-HOP



**BASF**  
We create chemistry

La nouvelle semelle conçue avec le PU Extra Rebound 41,5% de BASF garantit un retour d'énergie constant de plus de 40% sur toute sa surface, aussi bien en phase d'appui que de poussée du pied.

Sa composition, particulièrement souple et moelleuse, apporte de la légèreté, du bien-être et un confort total, réduisant ainsi la sensation de fatigue lors de la marche et d'une activité soutenue.



La technologie PUTEK® PLUS\* utilise de nouveaux fils d'une très grande **résistance à l'abrasion**, pour une plus grande ténacité et une **performance accrue**. Ces tissus très **résistants** et **hydrofuges** permettent de réaliser des produits **ultra-légers** et **ultra-respirants**.



**JALHYBRIS** ESD S3 CI SRC

CODE : JH408      POINTURES : 35 - 48



**JALMETIS** ESD S3 CI SRC

CODE : JH308      POINTURES : 35 - 48



**JALKALLISTO** ESD S3 CI SRC

CODE : JH409      POINTURES : 38 - 48



**JALDIDO** ESD S3 CI SRC

CODE : JH309      POINTURES : 38 - 48

- Tige      Putek Plus hydrofuge, respirant, antiabrasion
- Doublure      Maille 3D Surf
- Embout      PremAlu B
- Première de propreté      Soft + Gel
- Antiperforation      Flexthane
- Semelle      PU/PU Extra Rebound





**JALURANIA** ESD S3 CI SRC

TIGE : Cuir nubuck hydrofuge

CODE : JH407      POINTURES : 35 - 48



**JALEVA** ESD S3 CI SRC

TIGE : Cuir nubuck hydrofuge

CODE : JH307      POINTURES : 35 - 48



**JALHIPPO** ESD S3 CI SRC

TIGE : Cuir pleine fleur hydrofuge

CODE : JH406      POINTURES : 35 - 48



**JALJUNO** ESD S3 CI SRC

TIGE : Cuir pleine fleur hydrofuge

CODE : JH306      POINTURES : 35 - 48

- Doublure Maille 3D Surf
- Embout PremAlu B
- Première de propreté Soft + Gel
- Antiperforation Flexthane
- Semelle PU/PU Extra Rebound





**JALTHIA** ESD S1P SRC

CODE : JH402

POINTURES : 35 - 48



**JALIDA** ESD S1P SRC

CODE : JH302

POINTURES : 35 - 48



**JALGALLIA** ESD S1P SRC

CODE : JH404

POINTURES : 38 - 48



**JALADRIA** ESD S1P SRC

CODE : JH304

POINTURES : 38 - 48



**JALFIDES** ESD S1P SRC

CODE : JH401

POINTURES : 38 - 48



**JALCERES** ESD S1P SRC

CODE : JH301

POINTURES : 38 - 48

**Tige** Cuir velours Rio et textile respirant antiabrasion

**Doublure** Maille 3D Surf

**Embout** PremAlu B

**Première de propreté** Soft + Gel

**Antiperforation** Flexthane

**Semelle** PU/PU Extra Rebound



TRIFTANE X est une semelle qui possède la **polyvalence** indispensable aux agressions des milieux industriels exigeants grâce à sa couche d'usure en Nitrile nouveau design, associée à une couche confort en PU Extra Rebound de BASF, qui apporte **souplesse** et **légèreté**, en garantissant un **retour d'énergie constant de plus de 40%** sur toute sa surface.



**TRIFTANE X**



**JALHYRA S3 CI HRO SRC**

TIGE : Cuir nubuck hydrofuge

CODE : JX907      POINTURES : 35 - 48



**JALTEA S3 CI HRO SRC**

TIGE : Cuir nubuck hydrofuge

CODE : JX007      POINTURES : 35 - 48



**JALPOLYXO S3 CI HRO SRC**

TIGE : Cuir pleine fleur hydrofuge

CODE : JX906      POINTURES : 35 - 48



**JALINO S3 CI HRO SRC**

TIGE : Cuir pleine fleur hydrofuge

CODE : JX006      POINTURES : 35 - 48



**JALARTERMIS S1P HRO SRC**

TIGE : Cuir velours et textile respirant antiabrasion

CODE : JX902      POINTURES : 35 - 48



**JALDORIS S1P HRO SRC**

TIGE : Cuir velours et textile respirant antiabrasion

CODE : JX002      POINTURES : 35 - 48

Doublure Maille 3D Surf

Embout PremAlu B

Première de propreté Soft + Gel

Antiperforation Flexthane

Semelle Triftane X





#UPPER  
FRAME

**JALKOHAI** ESD S3 SRC

CODE : JNU28      POINTURES : 35 - 47



#UPPER  
FRAME

**JALDOJO** ESD S3 SRC

CODE : JNU01      POINTURES : 35 - 47



#UPPER  
FRAME

**JALREI** ESD S3 SRC

CODE : JNU29      POINTURES : 35 - 47



#UPPER  
FRAME

**JALTAI** ESD S3 SRC

CODE : JNU03      POINTURES : 35 - 47

- Tige Cuir pleine fleur hydrofuge finition PULL-UP et renfort grille en TPU
- Doublure Maille 3D Surf
- Embout Springtane
- Première de propreté Soft + Gel
- Antiperforation Flexthane
- Semelle J-NUDE PU/TPU



SOFT+GEL



LINK-ESD







**JALJAB** ESD S3 SRC

TIGE : Textile et cuir pleine fleur hydrofuges  
 CODE : JN119      POINTURES : 35 - 47



**JALCROSS** ESD S3 SRC

TIGE : Textile et cuir pleine fleur hydrofuges  
 CODE : JN120      POINTURES : 35 - 47



**JALATHLON** ESD S3 SRC

TIGE : Textile et cuir pleine fleur hydrofuges  
 CODE : JN107      POINTURES : 35 - 47

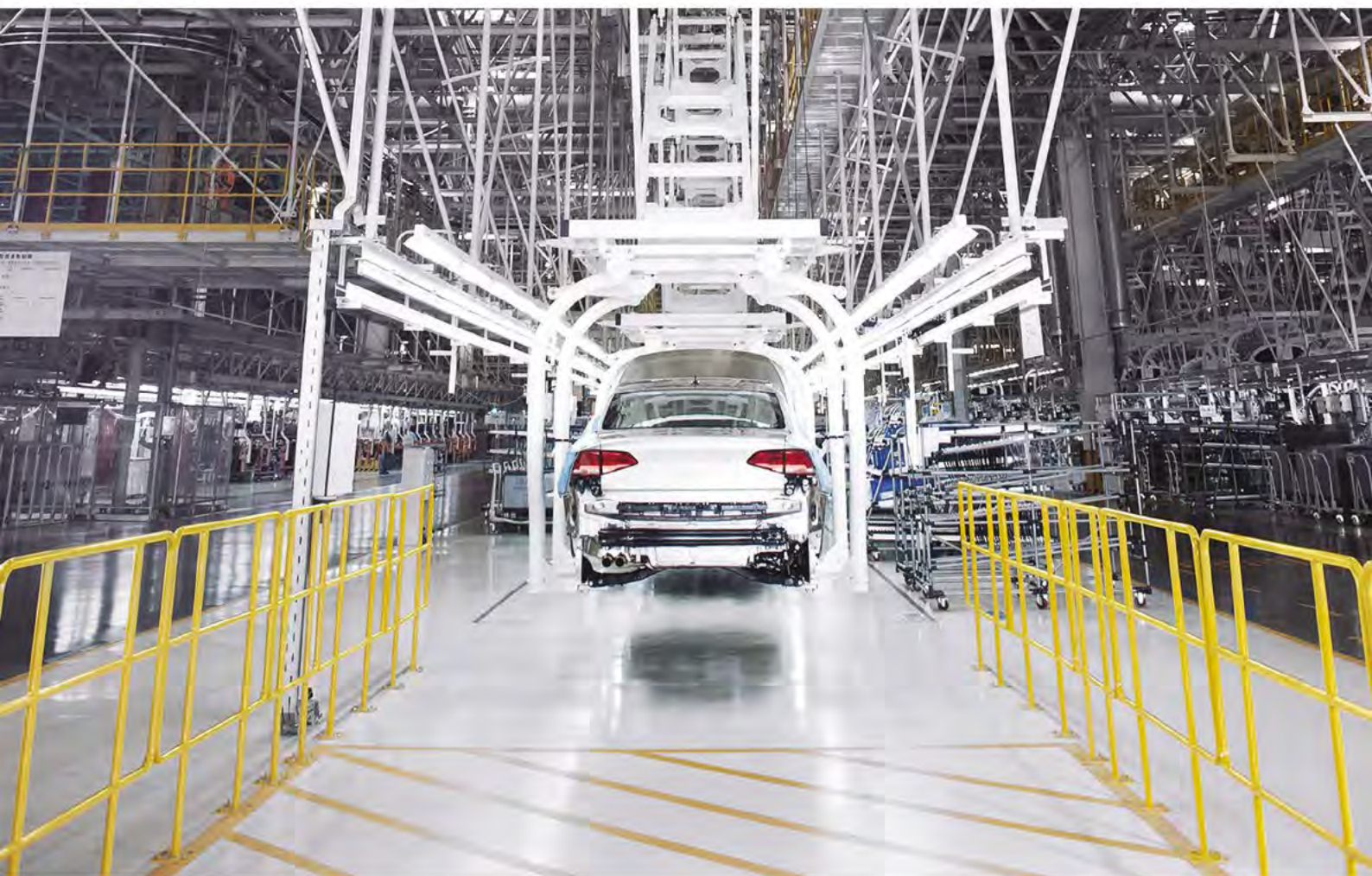


**JALCATCH** ESD S1P SRC

TIGE : Nubuck synthétique avec insert en textile respirant  
 CODE : JN126      POINTURES : 35 - 47

- Doublure Maille 3D Surf
- Embout Springtane B
- Première de propreté Soft + Gel
- Antiperforation Flexthane
- Semelle J-NUDE2 PU/PU





Une polyvalence à toute épreuve pour lutter en toute circonstance contre la fatigue et la pénibilité au travail.

MAXI-Soft Duo™ est un concept innovant de semelle intérieure **compensée**, spécialement conçu pour les postes à **station debout prolongée**.

Il combine à la fois une première de propreté et une couche confort directement en contact avec la plante du pied.



MAXI-Soft Duo™ permet, grâce à deux technologies associées, d'équilibrer la posture et d'apporter une **sensation de confort incontestable**, directement perceptible par l'utilisateur au poste de travail.

Grâce à sa capacité de déformation élastique, cette semelle intérieure procure à la fois un **amorti progressif et prolongé** pendant tout le déroulé du pas ou lors de piétinement ainsi qu'un retour d'énergie lors de la poussée pour un **effet antifatigue garanti**.



Cette semelle intérieure de confort **amovible** est composée de 2 matières :

- +** Une couche d'accueil « SOFT » en polyuréthane Dynamic de BASF® à mémoire de forme, thermosensible et actif sur toute la surface du pied.  
Directement sous la plante des pieds, SOFT **améliore la répartition du poids** en réduisant les points de pression et la sensation d'inconfort.
- +** Un insert intégré antifatique taille « MAXI » en Elastopan de BASF®, élastomère utilisé pour les tapis antifatiques.  
Placé sous la couche d'accueil, cet insert MAXI permet **d'amortir, de soulager le stress corporel** en station debout prolongée, en marche ou en piétinements et donc de **réduire les risques de TMS** (troubles musculo-squelettiques) des membres inférieurs.



**JALPYTHON** ESD S3 CI HI SRC

CODE : JI244      POINTURES : 35 - 48



BOA® Fit System est un système de fermeture sans lacet, rapide, facile et précis. Il **évite le risque de chute** et de lacets qui se desserrent.

Sécurité, confort, rapidité = santé préservée !

Tige	Putek Plus hydrofuge, respirant et antiabrasion
Doublure	Maille 3D Surf
Embout	Springtane B
Première de propreté	Maxi Soft Duo
Antiperforation	Flexthane
Semelle	PU/PU





**JALTECHNO** ESD S3 CI HI SRC

TIGE : Putek Plus hydrofuge, respirant et antiabrasion

CODE : JI124

POINTURES : 35 - 48



**JALNANO** ESD S3 CI HI SRC

TIGE : Putek Plus hydrofuge, respirant et antiabrasion

CODE : JI224

POINTURES : 35 - 48



**JALPROCESS** ESD S3 CI HI SRC

TIGE : Cuir pleine fleur hydrofuge

CODE : JI114

POINTURES : 35 - 48



**JALCYBER** ESD S3 CI HI SRC

TIGE : Cuir pleine fleur hydrofuge

CODE : JI214

POINTURES : 35 - 48

Doublure Maille 3D Surf

Embout Springtane B

Première de propreté Maxi Soft Duo

Antiperforation Flexthane

Semelle PU/PU



NEW

**JINDUSTRY**4.0



**JALELEC** ESD S1P CI HI SRC

CODE : JI156      POINTURES : 35 - 48



**JALMECA** ESD S1P CI HI SRC

CODE : JI256      POINTURES : 35 - 48



**JALCLOUD** ESD S1P CI HI SRC

CODE : JI134      POINTURES : 35 - 48



**JALDATA** ESD S1P CI HI SRC

CODE : JI234      POINTURES : 35 - 48



**JALKANBAN** ESD S1P CI HI SRC

CODE : JI166      POINTURES : 35 - 48



**JALLEAN** ESD S1P CI HI SRC

CODE : JI266      POINTURES : 35 - 48

- Tige Cuir velours Rio
- Doublure Maille 3D Surf
- Embout Springtane B
- Première de propreté Maxi Soft Duo
- Antiperforation Flexthane
- Semelle PU/PU



## ASEPTANE



L'Aseptane est une microfibre imprégnée de résines, aux nombreuses qualités :

- + **Imperméabilité** et **respirabilité** exceptionnelles
- + Grande **facilité de nettoyage** et d'entretien
- + Idéale en **milieu humide** et contre les projections de fluides



### JALCALCIUM ESD S2 SRC

CODE : JI282

POINTURES : 35 - 48



### JALGRAPHITE ESD S2 SRC

CODE : JI272

POINTURES : 35 - 48

Tige	Aseptane
Doublure	Maille 3D Surf
Embout	Springtane B
Première de propreté	Maxi Soft Duo
Semelle	PU/PU

ASEPTANE

Springtane B

Maxi  
**SOFT**  
Duo

**BASF**  
We create chemistry

0%  
METAL

LINK-ESD



## QuickLio™



QuickLio™ est un passe-lacet technique « 2 en 1 » qui maintient le lacet en place tout en permettant le **laçage** et le **délaçage rapide**.



JALBUMPER ESD S3 CI SRC

SEMELLE : PU/PU

CODE : JI174

POINTURES : 35 - 48



JALTRAILER ESD S3 CI SRC

SEMELLE : PU/PU

CODE : JI184

POINTURES : 35 - 48



JALROADSTER S3 CI HI HRO SRC

SEMELLE : PU/VIBRAM

CODE : JI194

POINTURES : 35 - 48



JALTRUCK ESD S3 CI SRC

SEMELLE : PU/PU

CODE : JI284

POINTURES : 35 - 48

Tige Cuir pleine fleur

finition pull-up

Doublure Maille 3D Surf

Embout Springtane B

Première de propreté Maxi Soft Duo

Antiperforation Flexthane



Springtane B



Link-ESD





## PROTECTION TOTALE & QUALITÉ ABSOLUE

La membrane GORE-TEX®, le secret «caché» des chaussures GORE-TEX®, offre un confort climatique optimal pour travailler dans toutes les conditions climatiques.

L'eau reste à l'extérieur tandis que la transpiration s'évacue.

Les chaussures GORE-TEX® gardent vos pieds au sec et leur procurent un grand confort.



Afin de répondre aux exigences spécifiques du climat, du niveau d'activité et de l'environnement de travail, Gore a développé des laminés spéciaux.

Jallatte a choisi le laminé Confort & Performance :

- Durablement imperméable.
- Respirant.
- Isolation thermique modérée pour une large plage de températures.

La solution idéale dans les environnements à températures variables et pour une diversité d'activités.

## UNE QUALITÉ ÉPROUVÉE DANS DES CONDITIONS DE TEST INTRANSIGEANTES



### IMPERMÉABILITÉ

Les chaussures GORE-TEX® doivent résister à 300.000 flexions (80 heures), dans l'eau jusqu'à la malléole, sans laisser une seule goutte d'eau pénétrer dans la chaussure. La norme EN ISO 20344 nécessite uniquement 4.800 flexions (80 minutes) et autorise la pénétration de 3 cm<sup>2</sup> d'eau.



### RESPIRABILITÉ

Les matériaux utilisés dans les chaussures GORE-TEX® ont une valeur de respirabilité jusqu'à six fois plus élevée que les valeurs indiquées dans la norme EN ISO 20345.



### DURABILITÉ

La doublure intérieure et les matériaux de surface des chaussures GORE-TEX® doivent résister jusqu'à quatre fois plus de mouvements d'abrasion que ce qui est indiqué par la norme EN ISO 20345.





JALGAND p34  
**SYNERGY**



JALROCHE p38  
**J-ESCAPE**



JALVISTA p34  
**SYNERGY**



JALCLIMATE p8  
**J-ENERGY**



JALACER p38  
**J-ESCAPE**



JALPOLE p44  
**Softane™**  
Avant-Garde



JALTERRE p38  
**J-ESCAPE**



JALTEX p42  
**Softane**  
Adventure



JALSIBERIEN p38  
**J-ESCAPE**



JALTERRE METAL FREE p38  
**J-ESCAPE**



Les chaussures GORE-TEX® dépassent de loin les exigences de la norme EN ISO 20345 en matière d'imperméabilité, de respirabilité et de durabilité.



## SYNERGY

Codéveloppée par et pour des acteurs majeurs du BTP, du transport ferroviaire, de la propreté et de l'énergie.

La «SYNERGY» parfaite entre des crampons profilés pour l'outdoor et une semelle à restitution d'énergie.





## La première collection **OUTDOOR** à restitution d'énergie



**Infenergy®**

Made with Infenergy® by BASF

Les modèles **SYNERGY** sont équipés d'une semelle avec la technologie Infenergy® de BASF qui **restitue plus de 55% de l'énergie accumulée** pendant la marche. Pour un **amorti** exceptionnel et un effet **antifatigue** garanti.



**JALGAND S3 CI WR SRC**

TIGE : Cuir pleine fleur hydrofuge finition PULL-UP

DOUBLURE : Membrane GORE-TEX®

CODE : JY231 POINTURES : 38 - 47



**JALVISTA S3 CI WR SRC**

TIGE : Putek Plus, hydrofuge, respirant et antiabrasion

DOUBLURE : Membrane GORE-TEX®

CODE : JY253 POINTURES : 38 - 47



**JALNORA ESD S3 CI SRC**

TIGE : Putek Plus, hydrofuge, respirant et antiabrasion

DOUBLURE : Maille 3D Surf

CODE : JY252 POINTURES : 38 - 47

- Embout PremAlu B
- Première de propreté Soft + Gel
- Antiperforation Flexthane
- Semelle Triple densité à haute restitution d'énergie PU2D/E-TPU Infinergy de BASF





## JALTARAK S3 CI AN SRC

CODE : JY226

POINTURES : 35 - 48



## JALMUDO S3 CI SRC

CODE : JY223

POINTURES : 38 - 47



## JALFARO S3 CI SRC

DOUBLURE : Isothermique

CODE : JY224

POINTURES : 38 - 47



## JALBARAD S3 CI SRC

CODE : JY222

POINTURES : 38 - 47



## JALDAGOR S3 CI SRC

CODE : JY225

POINTURES : 38 - 47

Tige Cuir pleine fleur hydrofuge finition  
PULL-UP

Doublure Maille 3D Surf

Embout PremAlu B

Première de propreté Soft + Gel

Antiperforation Acier inoxydable

Semelle Triple densité à haute restitution  
d'énergie PU2D/E-TPU Infinergy de BASF



PULL-UP

PremAlu B

SOFT+GEL

Infinergy

avec 200% d'énergie de TPU



## PLUS DE SÉCURITÉ, POUR PLUS DE SERENITÉ, EN TOUTE CIRCONSTANCE

Vibram® est leader dans le développement technologique et la production de semelles en gomme hautes performances, notamment pour l'outdoor, la sécurité sur le lieu de travail, le temps libre, le marché de la réparation et de l'orthopédie. Depuis plus de 80 ans, l'octogone jaune, facilement identifiable, est le symbole de l'entreprise synonyme de **qualité, performance, sécurité, innovation et design**.

Dès la création de la première semelle pour l'alpinisme, Vibram® est devenu une référence sur le marché de la chaussure. Les semelles Vibram® – développées avec la volonté **d'améliorer la sécurité et la protection** – sont reconnues dans le monde entier et sont le résultat d'un constant engagement dans la recherche et développement.



Cet éclair de génie est à l'origine des premières semelles de marque Vibram® – une contraction du prénom et nom de l'inventeur – et de la fameuse semelle Carrarmato qui a révolutionné aussi bien l'alpinisme que le monde de la chaussure en permettant des performances jamais atteintes en termes de **résistance à l'abrasion, accroche et adhérence**.

L'histoire de Vibram® débute en 1936, quand Vitale Bramani (membre du Club Alpin Italien), à son retour d'une ascension dont l'issue a été tragique pour certains de ses compagnons (1935), a l'idée d'appliquer les techniques de fabrication des pneus automobiles à la création de semelles pour les chaussures.

### TESTS VIBRAM®

Chaque semelle Vibram® doit passer 3 niveaux de tests avant d'être mise sur le marché. Cette série de tests assure **la qualité du produit et la satisfaction des exigences d'utilisation**.



#### TESTS EN LABORATOIRE

Les caractéristiques physico-mécaniques des semelles sont testées par des machines. L'objectif est de mesurer la résistance de la semelle seule aux glissades, à l'abrasion, son élasticité, sa dureté et sa densité.



#### TESTS IN VIVO

- Tests Indoor sur des chaussures équipées de semelles Vibram® plates
  - Tests réalisés par des techniciens selon un protocole spécifique
- L'objectif est de mesurer les performances du composé de gomme.



#### TESTS SUR LE TERRAIN

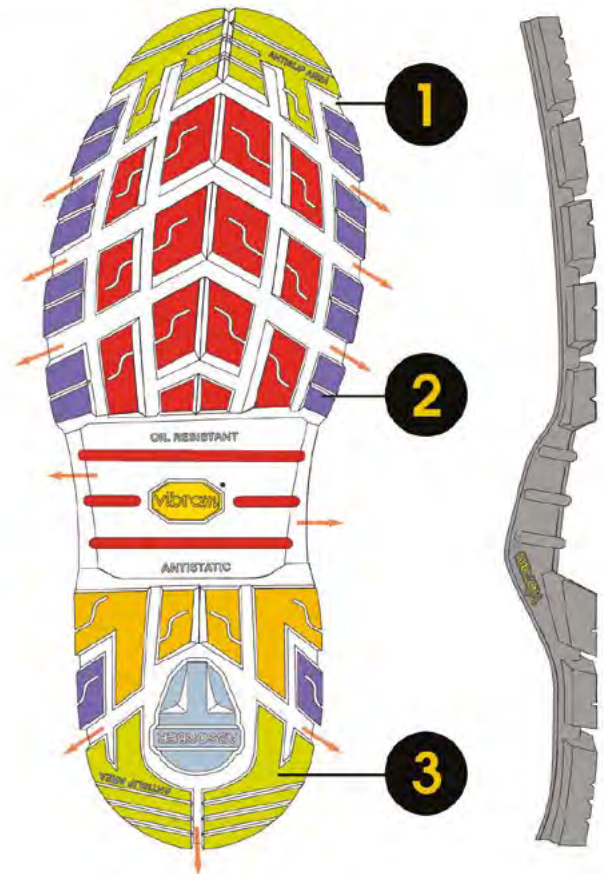
- Tests Outdoor dans des situations **réelles et extrêmes**
  - Tests à l'aveugle réalisés par l'équipe de testeurs Vibram®
- L'objectif est de tester les performances de l'intégralité de la chaussure équipée de la semelle Vibram pour la mettre sur le marché.

Le secret des performances Vibram® réside dans l'alliance optimale d'un **DESIGN hyperfonctionnel** des semelles et de l'utilisation de **COMPOSÉS DE GOMME exclusifs**.



## TRUCKER

1194



■ GRIP   
 ■ TRACTION   
 ■ BRAKING   
 ■ STABILITY   
 ■ CUSHIONING   
 SELF-CLEANING



- Conçu pour être utilisé dans un large éventail d'environnements de travail et de sécurité
- Offre un niveau élevé d'adhérence et de durabilité
- Excellente résistance à la chaleur et aux déchirures

BEST FOR



### DESIGN & TECHNOLOGIE

- 1 Canaux de drainage des huiles pour plus d'adhérence et de sécurité
- 2 Crampons renforcés pour plus de stabilité et de durabilité
- 3 Zones larges de contact pour l'adhérence sur terrains glissants



0% METAL

**JALROCHE** S3 CI HI WR HRO SRC

CODE : JJV01      POINTURES : 38 - 47



**JALACER** S3 CI HI WR HRO SRC

CODE : JJE23      POINTURES : 38 - 47



0% METAL  
3M  
**Thinsulate**  
INSULATION

**JALSIBERIEN** S3 CI HI WR HRO SRC

CODE : JJV33      POINTURES : 38 - 47



Imperméabilité à toute épreuve et adhérence maximale



0% METAL  
**QuickLio™**

**JALTERRE METAL FREE** S3 CI HI WR HRO SRC

CODE : JJV45      POINTURES : 38 - 47



**JALTERRE** S3 CI HI WR HRO SRC

CODE : JJV31      POINTURES : 38 - 47

- Tige Cuir pleine fleur
- Doublure Membrane GORE-TEX®
- Embout Springtane B
- Première de propreté Soft
- Antiperforation Flexthane
- Semelle Vibram®







ANKLE  
PROTECTOR

**JALIROK** S3 CI HI AN HRO SRC

CODE : JJE17

POINTURES : 35 - 48



**JALSALIX** S3 CI HI HRO SRC

CODE : JJE16

POINTURES : 38 - 47



**JALBOX** S3 CI HI HRO SRC

DOUBLURE : Isothermique

CODE : JJE19

POINTURES : 38 - 47



**JALHICKORY** S3 CI HI HRO SRC

CODE : JJE15

POINTURES : 38 - 47



**JALKHAYA** S3 CI HI HRO SRC

CODE : JJE18

POINTURES : 38 - 47

**Tige** Cuir pleine fleur hydrofuge  
finition pull-up

**Doublure** Maille 3D Surf

**Embout** Springtane B

**Première de propreté** Soft

**Antiperforation** Acier inoxydable

**Semelle** Vibram®





0% METAL

PUR  
PLEINE FLEUR

YKK

**JALARCHER S3 CI HI HRO SRC**

TIGE : Cuir pleine fleur hydrofuge

DOUBLURE : Maille 3D Imola

ANTIPERFORATION : Flexthane

CODE : JJV28

POINTURES : 38 - 47



NEW

BTP  
PULL-UP  
ANKLE  
PROTECTOR

**JALORKA S3 CI HI AN HRO SRC**

TIGE : Cuir pleine fleur hydrofuge

DOUBLURE : Maille 3D Surf

ANTIPERFORATION : Acier inoxydable

CODE : JJE58

POINTURES : 38 - 47



NEW

0% METAL

PUR  
PLEINE FLEUR

QuickLio™

**JALDARK S3 CI HI HRO SRC**

TIGE : Cuir pleine fleur hydrofuge

DOUBLURE : Maille 3D Surf

ANTIPERFORATION : Flexthane

CODE : JJE64

POINTURES : 35 - 48

Embout Springtane B  
Première de propreté Soft  
Semelle Vibram®

Springtane B

SOFT

vibram





## JALTEX S3 CI WR SRC

TIGE : Cuir pleine fleur hydrofuge finition pull-up

DOUBLURE : Membrane GORE-TEX®

CODE : JJV53

POINTURES : 38 - 47



## JALEBENE S3 CI SRC

TIGE : Cuir pleine fleur hydrofuge

CODE : JJE65

POINTURES : 35 - 48



## JALWENGÉ S3 CI SRC

TIGE : Cuir pleine fleur hydrofuge

CODE : JJE70

POINTURES : 38 - 47



## JALWILLOW ESD S3 CI SRC

TIGE : Cuir pleine fleur hydrofuge finition pull-up

CODE : JJE63

POINTURES : 38 - 47



Excellente **impermeabilité** du cuir, pas de traversée d'eau après **7h** de test.

Doublure	Maille 3D Surf
Embout	Springtane B
Première de propreté	Soft
Antiperforation	Flexthane
Semelle	Softane Bimatière





**JALFIR S3 CI AN SRC**

CODE : JJE41

POINTURES : 35 - 48



**JALBEECH S3 CI SRC**

CODE : JJE44

POINTURES : 38 - 47



**JALCYPRESS S3 CI SRC**

DOUBLURE : Isothermique

CODE : JJE45

POINTURES : 38 - 47



**JALSEQUOIA S3 CI SRC**

CODE : JJE42

POINTURES : 38 - 47



**JALOAK S3 CI SRC**

CODE : JJE40

POINTURES : 38 - 47

Tige Cuir pleine fleur hydrofuge  
finition pull-up

Doublure Maille 3D Surf

Embout Springtane B

Première de propreté Soft

Antiperforation Acier Inoxydable

Semelle Softane Bimatière





**JALPOLE** S3 CI WR SRC

DOUBLURE : Membrane GORE-TEX®

ANTIPERFORATION : Acier inoxydable

CODE : JJS11

POINTURES : 37 - 48



0%  
METAL



**JALFRIGG** S3 CI SRC

DOUBLURE : Isothermique

CODE : J0652

POINTURES : 35 - 48



0%  
METAL

**JALHAKA** S3 SRC

CODE : J0650

POINTURES : 35 - 48



0%  
METAL

**JALOSBERN** S3 SRC

CODE : J0662

POINTURES : 35 - 48



Tige Cuir pleine fleur naturel AP23,  
hydrofuge et oléofuge

Embout Springtane B

Première de propreté Soft

Antiperforation Flexthane

Semelle Softane Bimatière





**JALOSBERN STEEL S3 SRC**

PREMIÈRE DE PROPRETÉ : Soft

CODE : JJB21      POINTURES : 35 - 48



**JALOSBERN WINTER STEEL S3 CI SRC**

DOUBLURE : Isothermique

PREMIÈRE DE PROPRETÉ : Soft

CODE : JJB22      POINTURES : 35 - 48



**JALBORG STEEL S3 CI SRC**

DOUBLURE : Maille 3D Surf

PREMIÈRE DE PROPRETÉ : Soft + Gel

CODE : J0701      POINTURES : 35 - 48

**Flextane HP**  
**Inox Steel**

Double antiperforation :  
Flextane + Acier inoxydable

- Tige Cuir pleine fleur naturel AP23, hydrofuge et oléofuge
- Embout Springtane B
- Antiperforation Flextane et acier inoxydable
- Semelle Softane Bimatière





**PLEINE FLEUR**

Le cuir pleine fleur AP23™, exclusivité Jallatte, **100% naturel**, est **hydrofuge** et **oléofuge**.

Il est de 10% à 15% plus épais que la plupart des autres cuirs utilisés dans la chaussure de sécurité (2,4mm), garantissant une excellente tenue dans le temps.

De plus, ses capacités de **résistance à la pénétration de l'eau** dépassent largement celles imposées par la norme européenne (12h de résistance à la pénétration d'eau).



**JALASKA S3 SRC**

TIGE : Cuir pleine fleur naturel AP23,  
hydrofuge et oléofuge

DOUBLURE : Textile non tissé

CODE : J0266

POINTURES : 36 - 48

**JALARTIC S3 CI SRC**

TIGE : Cuir pleine fleur naturel AP23,  
hydrofuge et oléofuge

DOUBLURE : Isothermique

CODE : J0257

POINTURES : 36 - 48

**JALMONT BETON S3 SRC**

TIGE : Cuir monté sur chair résistant aux  
agents actifs du ciment

DOUBLURE : Synthétique

CODE : J0253

POINTURES : 39 - 47

**JALMONT S3 SRC**

TIGE : Cuir pleine fleur hydrofuge finition grainée

DOUBLURE : Synthétique

CODE : J0251

POINTURES : 36 - 48

**JALMATCH S1P SRC**

TIGE : Cuir velours perforé

DOUBLURE : Maille 3D Imola

CODE : J0351

POINTURES : 36 - 47

**JALCLUB S1P SRC**

TIGE : Cuir velours

DOUBLURE : Maille 3D Imola

CODE : J0356

POINTURES : 39 - 47

Embout	Acier Aérfort 200J
Première de propreté	Confort Tech
Antiperforation	Acier inoxydable
Semelle	Softane Bimatière





**JALPALME S3 SRC**

DOUBLURE : Cuir

CODE : JDR12

POINTURES : 38 - 47



**JALOSCAR S1P SRC**

DOUBLURE : Fibre synthétique

CODE : JDR01

POINTURES : 38 - 47

Tige	Cuir pleine fleur
Embout	Acier 200J
Première de propreté	J-Confort
Antiperforation	Flexthane
Semelle	J-Smarter en PU monodensité





**JALEREC S3 SRC**

TIGE : Cuir pleine fleur hydrofuge finition pull-up  
CODE : JMJ07      POINTURES : 35 - 47



**JALGERAINT S3 SRC**

TIGE : Cuir pleine fleur hydrofuge  
CODE : JMJ06      POINTURES : 35 - 47



**JALACCOLON S3 SRC**

TIGE : Cuir pleine fleur hydrofuge  
CODE : JMI02      POINTURES : 39 - 47



**JALGAHERIS S3 SRC**

TIGE : Cuir pleine fleur hydrofuge  
CODE : JMJ04      POINTURES : 38 - 47

Doublure	Maille 3D Imola
Embout	Springtane 200J
Première de propreté	Soft
Antiperforation	Flexthane
Semelle	Softane Bimatière



0%  
METAL**JALARCHER S3 CI HI HRO SRC**

TIGE : Cuir pleine fleur hydrofuge

EMBOUT : Springtane 200J en polymère

PREMIÈRE DE PROPRETÉ : Soft

ANTIPERFORATION : Flexthane

CODE : JJV28

POINTURES : 38 - 47

**JALMAYON S3 HRO SRC**

TIGE : Cuir hydrofuge finition grainée

EMBOUT : Acier 200J

PREMIÈRE DE PROPRETÉ : Confort Tech

ANTIPERFORATION : Acier inoxydable

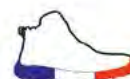
CODE : JJE24

POINTURES : 39 - 47

Doublure Maille 3D Imola

Semelle Vibram®





**JALMARS S3 HRO SRC**

TIGE : Cuir pleine fleur hydrofuge  
DOUBLURE : Maille 3D Imola  
ANTIPERFORATION : Acier inoxydable  
CODE : J0246      POINTURES : 36 - 47



**JALSCAND S3 HRO SRC**

TIGE : Cuir pleine fleur hydrofuge  
DOUBLURE : Maille 3D Imola  
ANTIPERFORATION : Acier inoxydable  
CODE : J0248      POINTURES : 36 - 47



SPÉCIFIQUE  
ENROBÉS

**JALTARMAC S3 HI HRO SRC**

TIGE : Cuir pleine fleur hydrofuge  
DOUBLURE : Cuir  
ANTIPERFORATION : Acier inoxydable et Isoltane  
CODE : J0250      POINTURES : 38 - 47



**JALCAMPO S3 HRO SRC**

TIGE : Cuir pleine fleur hydrofuge  
DOUBLURE : Maille 3D Imola  
ANTIPERFORATION : Acier inoxydable  
CODE : J0286      POINTURES : 35 - 47



**JALCRICKET S1P HRO SRC**

TIGE : Cuir velours perforé  
DOUBLURE : Maille 3D Imola  
ANTIPERFORATION : Acier inoxydable  
CODE : J0247      POINTURES : 36 - 47



**JALBIO S2 HRO SRC**

TIGE : Aseptane, imperméable et respirant  
DOUBLURE : Textile  
CODE : J0271      POINTURES : 35 - 47

Embout : Acier Aérfort 200J  
Première de propreté : Confort Tech  
Semelle : Triftane™ antichaleur et antiabrasion



NEW

J-PRO<sup>347</sup>

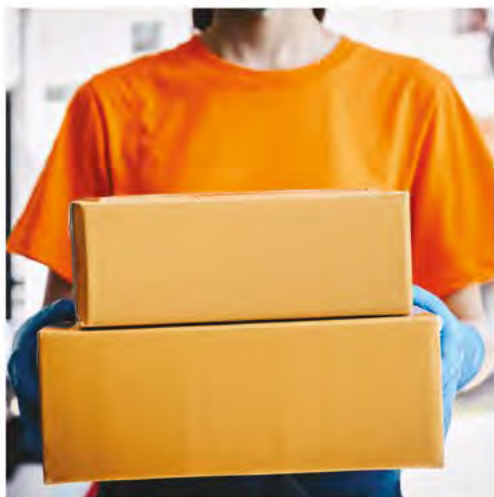


## La première collection de chaussures de travail à restitution d'énergie

Assemblage tige et semelle réalisé en France

ANTIFATIGUE

ANTIGLISSE



SERVICE



ARTISANS & COMMERCANTS



COLLECTIVITÉS

**Infinergy**<sup>®</sup>

Made with Infinergy<sup>®</sup> by BASE

+ de 55% de restitution de l'énergie accumulée pendant la marche pour un amorti exceptionnel et un effet antifatique garanti.



NEW

J-PRO  
347

J-PRO347 est conforme à la norme 20347 (pas d'embout de sécurité) mais va bien au-delà des exigences fondamentales de la norme puisque tous les modèles de la collection intègrent les exigences additionnelles **A, E, WRU, FO, SRC** et **ESD**.



Résistance électrique antistatique



Absorption d'énergie au talon



Tige hydrofuge



Résistance de la semelle aux hydrocarbures



SRC  
Résistance au glissement



SOUPLE

LÉGÈRE



RESTAURATION



SANTÉ



BIEN-ÊTRE

## Xtensible™

Les lacets élastiques sans laçage Xtensible™ équipés d'un bloqueur ajustable Stop-Lace :

- \* Évitent la sensation de pieds qui gonflent
- \* Permettent un chaussage et déchaussage rapide
- \* Réduisent le risque de chute



La **rapidité**, la **sécurité**, le **confort** et l'**hygiène** au service des travailleurs.



**NEW**



**JALNIGEL** ESD O2 FO SRC

DOUBLURE : Maille 3D Surf  
 CODE : JO212      POINTURES : 35 - 48



**JALPEPPER** ESD O2 FO SRC

DOUBLURE : Maille 3D Surf  
 CODE : JO204      POINTURES : 35 - 48



**JALSALT** ESD O2 FO SRC

DOUBLURE : Maille 3D Roma  
 CODE : JO205      POINTURES : 35 - 48



**SAKINA** ESD O2 FO SRC

DOUBLURE : Maille 3D Surf  
 CODE : JO201      POINTURES : 35 - 42

**Tige** PUTEK PLUS hydrofuge, respirant et antiabrasion

**Première de propreté** Soft + Gel

**Semelle** Triple densité à haute restitution d'énergie PU2D/E-TPU Infinergy de BASF



**SOFT+GEL**







**JALBOSS** ESD O2 FO SRC

TIGE : PUTEK PLUS hydrofuge, respirant et antiabrasion

DOUBLURE : Maille 3D Surf

CODE : JO210      POINTURES : 38 - 48

ASEPTANE



**JALDEREK** ESD OB A E WRU FO SRC

TIGE : Microfibre Aseptane

DOUBLURE : Maille 3D Surf

CODE : JO208      POINTURES : 35 - 48

ASEPTANE



**MEREDITH** ESD OB A E WRU FO SRC

TIGE : Microfibre Aseptane

DOUBLURE : Maille 3D Surf

CODE : JO206      POINTURES : 35 - 42

ASEPTANE



**MIRANDA** ESD OB A E WRU FO SRC

TIGE : Microfibre Aseptane

DOUBLURE : Maille 3D Imola

CODE : JO207      POINTURES : 35 - 42

Première de propreté Soft + Gel

Semelle Triple densité à haute restitution d'énergie PU2D/ E-TPU Infinergy de BASF



SOFT+GEL



PREMIÈRES DE PROPRETÉ

**SOFT**



**SOFT**

POINTURES : 35 au 48

CODE : JS 00002

**SOFT+GEL**



**SOFT + GEL**

POINTURES : 35 au 48

CODE : JS 00003

**Maxi SOFT Duo**



**MAXI SOFT DUO\***

POINTURES : 35 au 48

CODE : JS 00004

*\*Adaptée uniquement aux modèles J-INDUSTRY*



**PRÉSENTOIR AU SOL**

DIMENSION : L45 x H170 x B35 cm

CODE : ES00034



**PRÉSENTOIR DE COMPTOIR**

DIMENSION : L40 x H40 x B30 cm

CODE : ES00110



**GRAND SAC**

DIMENSION : L75 x H38 x B35 cm

CODE : BC00004



**PETIT SAC**

DIMENSION : L48 x H32 x B30 cm

CODE : BC00005

MEUBLES J-EXPO

Le nouveau mobilier Jallatte®  
écologique & durable



Montage  
rapide & facile



MEUBLES PODIUM DUO

MODULE HAUT

DIMENSION : L58,2 x H105,7 x B40 cm  
CODE : ES00118

MODULE BAS

DIMENSION : L58,2 x H65,2 x B40 cm  
CODE : ES00117



PRÉSENTOIR 4 PIEDS

DIMENSION : L40 x H178,1 x B37,5 cm  
CODE : ES00115



MEUBLE ÉTAGÈRE À ROULETTES

DIMENSION : L111,4 x H198,1 x B37,7 cm  
CODE : ES00116

TIGE



PLEINE FLEUR

Cuir pleine fleur **hydrofuge**.



NUBUCK

Cuir pleine fleur nubuck foulonné, d'aspect velouté, **souple** et **respirant**.



VELOURS



VELOURS

Cuir velours, **souplesse** et **excellente respirabilité**.



PULL-UP



PULL-UP

Cuir pleine fleur **hydrofuge** finition pull-up. **Très bonne imperméabilité**.



PLEINE FLEUR

Le cuir pleine fleur AP23™, exclusivité Jallatte, **100% naturel**, est **hydrofuge** et **oléofuge**. Il est de 10% à 15% plus épais que la plupart des autres cuirs utilisés dans la chaussure de sécurité (2,4mm), garantissant une excellente tenue dans le temps. De plus, ses capacités de **résistance à la pénétration de l'eau** dépassent largement celles imposées par la norme européenne.



PULL-UP

Cuir pleine fleur **hydrofuge** finition pull-up. **Excellente imperméabilité** du cuir, pas de traversée d'eau après 7h de test.



La technologie **PUTEK® PLUS** utilise de nouveaux fils d'une **très grande résistance à l'abrasion**, pour une plus grande ténacité et une **performance accrue**.

Ces tissus **très résistants** et **hydrofuges** permettent de réaliser des produits S3 **ultra-légers** et **ultra-respirants**.

L'Aseptane est une microfibre imprégnée de résines, aux nombreuses qualités :

- **Imperméabilité** et **respirabilité** exceptionnelles
- Grande **facilité de nettoyage** et d'entretien
- Idéale en **milieu humide** et contre les projections de fluides

ASEPTANE



Une technologie constituée d'une superstructure avec une grille en TPU étudiée pour donner un **meilleur support à la tige** faite de matériaux **légers** et **respirants**. Elle exploite de plus le concept «**seamless**» qui diminue la présence de coutures sur la tige et qui contribue ainsi à augmenter la durée de vie du produit.



Textile technique 100% polyester **très résistant à l'abrasion** et **ultra-respirant** pour une durée de vie prolongée et un **confort optimal** du pied.

## DOUBLURE



La membrane GORE-TEX est une couche **extrêmement fine** de polytétrafluoroéthylène expansé (ePTFE). Elle contient plus d'1.4 milliard de pores par cm<sup>2</sup>. Ce sont tous ces pores qui assurent les propriétés des tissus GORE-TEX. Elle ne fait que 0.01mm d'épaisseur. Donc elle est fixée sur une doublure ou un **tissu extérieur hautement performants**, réalisant ainsi un laminé GORE-TEX®.



Fibre thermo-isolante et respirante étudiée pour garantir dans chaque situation le parfait équilibre thermique à l'intérieur de la chaussure. Respirante en été et chaude en hiver.



Doublure maille 3D, technique, innovante, **antibactérienne**, qui combine des performances élevées de **respirabilité** et de **résistance à l'abrasion** avec un toucher **souple** et **confortable**. Sa structure particulière en 3 couches favorise la thermorégulation pour maintenir le pied au sec dans des conditions de confort total.



Doublure maille 3D, en tissu tri-dimensionnel associant une mousse pour la **protection** et le **confort**, et une structure ouverte (grille) pour la ventilation périphérique du pied. Doublure à structure alvéolée particulière, elle exploite des micro canaux de ventilation pour assurer un **niveau élevé de respirabilité**. Elle est **résistante à l'abrasion**, au déchirement et à la coupure.



Doublure maille 3D, technique micro-aérée, aspect lisse, structure 3 couches associant une maille textile, une mousse et une grille de renfort. **Haute résistance mécanique** (abrasion et déchirement) et **séchage rapide**.

## EMBOUTS



Embout en acier résistant à 200 J



Embout en acier résistant à 200 J. Perforé pour une **meilleure aération du pied**.



Embout en aluminium 200J, **léger** et **amagnétique**. Tout en assurant la même résistance, il est **51% plus léger qu'un embout acier**. Plus **résistant aux chocs et à la compression**, l'embout B répond aux exigences les plus hautes de la nouvelle norme EN ISO 22568:2019 (nouvelles exigences et méthodes d'essais pour les composants de chaussures).



Embout en polymère de synthèse, résistant à 200 J, **amagnétique** et **athermique**. Embout à **mémoire de forme**, reprend sa forme initiale en cas d'écrasement, facilitant ainsi le retrait du pied. Plus **résistant aux chocs et à la compression**, l'embout B répond aux exigences les plus hautes de la nouvelle norme EN ISO 22568:2019 (nouvelles exigences et méthodes d'essais pour les composants de chaussures).

PREMIÈRE DE PROPRETÉ OU CONFORT

**SOFT**



Première de propreté SOFT en polyuréthane Dynamic de BASF® à **mémoire de forme**, **thermosensible** et actif sur toute la surface du pied.

Directement sous la plante des pieds, SOFT **améliore la répartition du poids** en amortissant les points de pression et permet une **restitution d'énergie positive**.

**SOFT+GEL**



Semelle intérieure de confort bi-matière : SOFT+GEL composée :

- d'une couche d'accueil SOFT en polyuréthane Dynamic de BASF® à mémoire de forme, **thermosensible** et actif sur toute la surface du pied.

Directement sous la plante des pieds, SOFT **améliore la répartition du poids** en amortissant les points de pression et permet une restitution d'énergie positive.

- d'un insert bi-zone en GEL avec une **capacité d'amortissement élevée** au talon et un prolongement anatomique sous le milieu du pied.

Sa conception permet de mieux **absorber les chocs au talon** tout en assurant un **soutien de la voute plantaire** optimal.

**Maxi SOFT Duo**



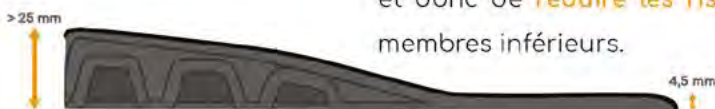
Cette semelle intérieure de confort **amovible**, **spécifiquement conçue et adaptée pour les modèles J-INDUSTRY**, est composée de 2 matières :

- Une couche d'accueil « SOFT » en polyuréthane Dynamic de BASF® à mémoire de forme, thermosensible et actif sur toute la surface du pied.

Directement sous la plante des pieds, SOFT **améliore la répartition du poids** en réduisant les points de pression et la sensation d'inconfort.

- Un insert intégré antifatigue taille « MAXI » en Elastopan de BASF®, élastomère utilisé pour les tapis antifatigues.

Placé sous la couche d'accueil, cet insert MAXI permet **d'amortir, de soulager le stress corporel** en station debout prolongée, en marche ou en piétinements et donc de **réduire les risques de TMS** (troubles musculo-squelettiques) des membres inférieurs.



Revêtue d'un tissu **anti-bactérien** et **respirant**, renforcée dans la zone du talon pour une **meilleure absorption des chocs**.

- Anatomique
- Amovible
- Antistatique
- Couvre 100% de la surface du pied



Première anatomique qui couvre 100% de la surface du pied, doublée en VITA-PLUS, un matériau synthétique **souple** avec micro cellules, hautement **respirant** et **résistant à l'abrasion**.

ANTIPERFORATION



Première de montage **extra-souple** en textile haute ténacité :

- Résistance 1.100N
- Amagnétique et athermique
- Conforme à la norme EN 12568:2010
- Couvre 100% de la surface du pied



Intercalaire anti-perforation en acier inoxydable :

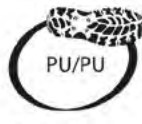
- Résistance à 1.100 N
- Protection maximale

SEMELLE



PU/TPU

La combinaison de la couche confort en polyuréthane avec la couche d'usure en TPU permet d'obtenir des **performances optimales**.



PU/PU

Semelle en PU/PU de BASF au design **urban sport** avec un profil linéaire et une **excellente résistance à la glisse**.



PU MONO

Une semelle **ultra-fine** mais néanmoins **confortable**, qui fait de la **légèreté** son atout principal



PU2D/E-TPU Infinergy de BASF

Conçue avec une matière innovante issue de **l'univers du running**, cette semelle triple densité présente des performances dynamiques en 3 phases : **absorption des chocs**, **accumulation de l'énergie** et **restitution dynamique**. Elle s'adresse à tous ceux qui sont soumis à des déplacements fréquents ou de longues distances quotidiennes.



## J-HOP

PU/PU Extra-Rebound 41,5 % de BASF

Avec un **retour d'énergie** constant de **plus de 40 %** sur toute sa surface, aussi bien en phase d'appui que de poussée du pied, cette semelle PU/PU Extra- Rebound 41,5 % de BASF apporte **légèreté, bien-être** et **confort** en **réduisant la sensation de fatigue** lors de la marche ou d'une activité soutenue.



## TAPIS ROUGE

PU2D/Elastopan de BASF

Cette semelle triple densité réalisée avec un élastomère révolutionnaire utilisé pour la fabrication des tapis antifatigue, **répartit les pressions plantaires**; elle est capable **d'absorber** et de **soulager le stress corporel** en réduisant les traumatismes liés à une position de travail statique prolongée. Des performances élevées en termes de **confort, d'équilibre** et de **répartition des chocs**.



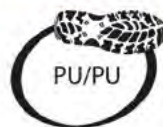
## TRIFTANE X

TRIFTANE X est une nouvelle semelle tri-densité qui possède la **polyvalence** indispensable aux agressions des milieux industriels exigeants grâce à sa couche d'usure en Nitrile nouveau design, associée à une couche confort en PU Extra Rebound de BASF, qui apporte **souplesse** et **légèreté**, en garantissant un **retour d'énergie constant** de **plus de 40%** sur toute sa surface.



## SPECIALS

Des dizaines d'années **d'expérience** et **d'excellence** dans le sport et l'alpinisme aujourd'hui au service du monde du travail. La semelle en caoutchouc Vibram® est adaptée à chaque situation, **légère** tout en étant **résistante** et **performante**, même dans des **conditions extrêmes**.



## Softane™

La composition du polyuréthane bi densité SOFTANE, est étudiée pour obtenir l'équilibre parfait entre **confort, légèreté** et **durée de vie**. La couche confort, de densité appropriée, garantit la **souplesse**, assure un **excellent amortissement** des vibrations et des chocs talonniers, la semelle d'usure offre quant à elle une très bonne **résistance à l'abrasion, aux hydrocarbures, aux huiles** et **aux graisses**.



## TRIFTANE Tradition

La semelle Triftane se compose de 3 parties : la couche confort en Softane Oxytane qui procure **souplesse, élasticité** et **amortit les chocs talonniers**, la semelle de contact en caoutchouc NBR qui **améliore l'adhérence** et accompagne le mouvement du pied, et une grille de protection en NBR qui assure la solidité de l'ensemble pour une plus grande durée de vie de la chaussure.



DIVERS



BOA® Fit System est un système de fermeture sans lacet, rapide, facile et précis. Il évite le **risque de chute** et de lacets qui se desserrent.



Les lacets élastiques sans laçage Xtensible™ équipés d'un bloqueur ajustable Stop-Lace :

- \* Evitent la sensation de pieds qui gonflent
- \* Permettent un chaussage et déchaussage rapide
- \* **Réduisent le risque de chute**

La **rapidité**, la **sécurité**, le **confort** et l'**hygiène** au service des travailleurs.



QuickLio™ est un passe-lacet technique « 2 en 1 » qui maintient le lacet en place tout en permettant le **laçage** et le **délaçage rapide**.



Renfort rigide en TPU positionné dans la zone de la malléole qui assure une **protection totale de la cheville contre les chocs latéraux**, conforme à l'exigence additionnelle (AN) de la norme EN ISO 20345:2011.

Système « multi-contact » innovant sans couture placé sur la semelle intérieure qui permet une **dissipation de l'électricité statique**.



Avec LINK-ESD™ vous êtes comme relié à la terre à chaque pas avec un dispositif certifié selon la Norme EN 61340-4-3 et EN 61340-5-1, **garantissant l'absence de risques de décharges électrostatiques** néfastes aux matériels électroniques et informatiques.



Semelle **intérieure orthopédique** approuvée pour les chaussures de sécurité selon le règlement DGUV 112-191 qui traite de l'utilisation de la protection des pieds et des genoux.

La certification DGUV 112-191 permet de substituer la première de propreté fournie par Jallatte par une première orthopédique SECOSOL® développée par le laboratoire Hartmann Matthias Orthopädie und Sport GmbH de Dillenburg en Allemagne.



Technologie brevetée.



Brevet déposé.

# INDEX

MODÈLE	EXIGENCES NORMATIVES	CODE	PAGE
CHLOE ESD	S1P SRC	JY213	13
INES ESD	S1P SRC	JY211	13
JALACCOLON	S3 SRC	JMI02	49
JALACER	S3 CI HI WR HR0 SRC	JJE23	38
JALACTIVE ESD	S1P CI SRC	JY102	10
JALADRIA ESD	S1P SRC	JH304	19
JALARCHER	S3 CI HI HR0 SRC	JJV28	40
JALARTEMIS	S1P HR0 SRC	JX902	21
JALARTIC	S3 CI SRC	J0257	47
JALASKA	S3 SRC	J0266	47
JALATHLON ESD	S3 SRC	JNI07	23
JALBARAD	S3 CI SRC	JY222	35
JALBEECH	S3 CI SRC	JJE44	43
JALBIO	S2 HR0 SRC	J0271	51
JALBORG STEEL	S3 CI SRC	J0701	45
JALBOSS ESD	02 F0 SRC	J0210	55
JALBOX	S3 CI HI HR0 SRC	JJE19	39
JALBUMPER ESD	S3 CI SRC	J1174	29
JALCALCIUM ESD	S2 SRC	J1282	28
JALCAMPO	S3 HR0 SRC	J0286	51

MODÈLE	EXIGENCES NORMATIVES	CODE	PAGE
JALCARBO ESD	S3 SRC	JY217	12
JALCATCH ESD	S1P SRC	JNI26	23
JALCERES ESD	S1P SRC	JH301	19
JALCLIMATE	S3 CI WR SRC	JY137	8
JALCLOUD ESD	S1P CI HI SRC	J1134	27
JALCLUB	S1P SRC	J0356	47
JALCRICKET	S1P HR0 SRC	J0247	51
JALCROSS ESD	S3 SRC	JNI20	23
JALCYBER ESD	S3 CI HI SRC	J1214	26
JALCYPRESS	S3 CI SRC	JJE45	43
JALDAGOR	S3 CI SRC	JY225	35
JALDARK	S3 CI HI HR0 SRC	JJE64	40
JALDATA ESD	S1P CI HI SRC	J1234	27
JALDEREK ESD	OB A E WRU F0 SRC	J0208	55
JALDIDO ESD	S3 CI SRC	JH309	17
JALDOJO ESD	S3 SRC	JNU01	22
JALDORIS	S1P HR0 SRC	JX002	21
JALDYNAM ESD	S3 CI SRC	JY103	8
JALEBENE	S3 CI SRC	JJE65	42
JALELEC ESD	S1P CI HI SRC	J1156	27

# INDEX

MODÈLE	EXIGENCES NORMATIVES	CODE	PAGE	MODÈLE	EXIGENCES NORMATIVES	CODE	PAGE
JALEREC	S3 SRC	JMJ07	49	JALINO	S3 CI HRO SRC	JX006	21
JALEVA ESD	S3 CI SRC	JH307	18	JALIROK	S3 CI HI AN HRO SRC	JJE17	39
JALFARO	S3 CI SRC	JY224	35	JALJAB ESD	S3 SRC	JNI19	23
JALFIDES ESD	S1P SRC	JH401	19	JALJUNO ESD	S3 CI SRC	JH306	18
JALFIR	S3 CI AN SRC	JJE41	43	JALKALLISTO ESD	S3 CI SRC	JH409	17
JALFRIGG	S3 CI SRC	J0652	44	JALKANBAN ESD	S1P CI HI SRC	J1166	27
JALGAHERIS	S3 SRC	JMJ04	49	JALKHAYA	S3 CI HI HRO SRC	JJE18	39
JALGALLIA ESD	S1P SRC	JH404	19	JALKOHAI ESD	S3 SRC	JNU28	22
JALGAND	S3 CI WR SRC	JY231	34	JALLEAN ESD	S1P CI HI SRC	J1266	27
JALGEAR ESD	S3 CI SRC	JY232	9	JALMARS	S3 HRO SRC	J0246	51
JALGEAR-TR ESD	S3 CI SRC	JT705	15	JALMATCH	S1P SRC	J0351	47
JALGERAINT	S3 SRC	JMJ06	49	JALMAYON	S3 HRO SRC	JJE24	50
JALGRAPHITE ESD	S2 SRC	J1272	28	JALMECA ESD	S1P CI HI SRC	J1256	27
JALHAKA	S3 SRC	J0650	44	JALMETIS ESD	S3 CI SRC	JH308	17
JALHICKORY	S3 CI HI HRO SRC	JJE15	39	JALMONT	S3 SRC	J0251	47
JALHIPPO ESD	S3 CI SRC	JH406	18	JALMONT BETON	S3 SRC	J0253	47
JALHYBRIS ESD	S3 CI SRC	JH408	17	JALMUDO	S3 CI SRC	JY223	35
JALHYGIE ESD	S3 SRC	JY216	12	JALNANO ESD	S3 CI HI SRC	J1224	26
JALHYRA	S3 CI HRO SRC	JX907	21	JALNIGEL ESD	02 FO SRC	J0212	54
JALIDA ESD	S1P SRC	JH302	19	JALNORA ESD	S3 CI SRC	JY252	34

MODÈLE	EXIGENCES NORMATIVES	CODE	PAGE
JALOAK	S3 CI SRC	JJE40	43
JALORKA	S3 CI HI AN HRO SRC	JJE58	40
JALOSBERN	S3 SRC	J0662	44
JALOSBERN STEEL	S3 SRC	JJB21	45
JALOSBERN WINTER STEEL	S3 CI SRC	JJB22	45
JALOSCAR	S1P SRC	JDR01	48
JALPALME	S3 SRC	JDR12	48
JALPEPPER ESD	02 FO SRC	J0204	54
JALPEPS ESD	S1P CI SRC	JY201	10
JALPERFECT ESD	S3 CI SRC	JY251	11
JALPOLE	S3 CI WR SRC	JJS11	44
JALPOLYXO	S3 CI HRO SRC	JX906	21
JALPROCESS ESD	S3 CI HI SRC	J1114	26
JALPULSE ESD	S3 CI SRC	JY104	8
JALPULSE-TR ESD	S3 CI SRC	JT803	15
JALPUNCH ESD	S1P CI SRC	JY101	10
JALPURE ESD	S3 CI SRC	JY250	11
JALPYTHON ESD	S3 CI HI SRC	J1244	25
JALREI ESD	S3 SRC	JNU29	22
JALROADSTER	CI HI HRO SRC	J1194	29

MODÈLE	EXIGENCES NORMATIVES	CODE	PAGE
JALROCHE	S3 CI HI WR HRO SRC	JJV01	38
JALRUN ESD	S1P CI SRC	JY202	10
JALRUN-TR ESD	S1P SRC	JT701	15
JALSALIX	S3 CI HI HRO SRC	JJE16	39
JALSALT ESD	02 FO SRC	J0205	54
JALSCAND	S3 HRO SRC	J0248	51
JALSEQUOIA	S3 CI SRC	JJE42	43
JALSIBERIEN	S3 CI HI WR HRO SRC	JJV33	38
JALSKIN ESD	S3 CI SRC	JY234	9
JALSOLID ESD	S3 CI SRC	JY134	9
JALSPRING ESD	S3 CI SRC	JY203	8
JALTAÍ ESD	S3 SRC	JNU03	22
JALTARAK	S3 CI AN SRC	JY226	35
JALTARMAC	S3 HI HRO SRC	J0250	51
JALTEA	S3 CI HRO SRC	JX007	21
JALTECHNO ESD	S3 CI HI SRC	J1124	26
JALTERRE	S3 CI HI WR HRO SRC	JJV31	38
JALTERRE METAL FREE	S3 CI HI WR HRO SRC	JJV45	38
JALTEX	S3 CI WR SRC	JJV53	42
JALTHIA ESD	S1P SRC	JH402	19

MODÈLE	EXIGENCES NORMATIVES	CODE	PAGE
JALTONIC ESD	S3 CI SRC	JY204	8
JALTONIC-TR ESD	S3 CI SRC	JT703	15
JALTRAILER ESD	S3 CI SRC	J1184	29
JALTRUCK ESD	S3 CI SRC	J1284	29
JALTURBO ESD	S3 CI SRC	JY132	9
JALTURBO-TR ESD	S3 CI SRC	JT805	15
JALURANIA ESD	S3 CI SRC	JH407	18
JALVISTA	S3 CI WR SRC	JY253	34
JALWENGE	S3 CI SRC	JJE70	42
JALWILLOW ESD	S3 CI SRC	JJE63	42
LAIA ESD	S1P CI SRC	JY212	13
MEREDITH ESD	OB A E WRU FO SRC	J0206	55
MIKY ESD	S3 CI SRC	JY109	13
MIRANDA ESD	OB A E WRU FO SRC	J0207	55
NOA ESD	S3 CI SRC	JY209	13
SAKINA ESD	02 FO SRC	J0201	54



CATEGORIES		EXIGENCES FONDAMENTALES		EXIGENCES ADDITIONNELLES	SYMBLES
EN ISO 20345:2011 Embout 200 J/15kN	EN ISO 20347:2012	Classe I (chaussures)	Classe II (bottes)		
S8		●	●		
S1		●		Amère fermé Propriétés Antistatiques A Absorption d'énergie du talon	<b>A</b> <b>E</b>
	01	●		Résistance de la semelle de marche aux hydrocarbures	<b>FO</b>
S2	02	●		Comme S1/01 plus: Résistance à la pénétration et absorption d'eau	<b>E/FO</b> <b>WRU</b>
S3	03	●		Comme S2/02 plus: Résistance à la perforation Semelles à crampons	<b>A/E/WRU/</b> <b>FO/P</b>

LES SYMBLES DES EXIGENCES ADDITIONNELLES	VALEURS MINIMALES OBLIGATOIRES EN ISO 20345:2011 + EN ISO 20347:2012
Résistance à la perforation	<b>P</b> $\geq 1100$ Newton
Résistance électrique: - Antistatique - Conducteur	<b>A</b> <b>C</b> de $1 \times 10^4$ OHM à $1 \times 10^8$ OHM < $1 \times 10^8$ OHM
Résistance aux environnements agressifs: - Isolation contre le froid - Isolation contre la chaleur	<b>CI</b> <b>HI</b> à temp. $\leq 10$ °C. à temp. $\geq 22$ °C.
Résistance de la semelle à la chaleur par contact	<b>HRO</b> contact à 300°C pendant 60" - aucune fusion
Résistance de la semelle de marche aux hydrocarbures	<b>FO</b> Toujours présent en EN ISO 20345:2011 et EN ISO 20346:2011 mais il faut le spécifier si présent en EN ISO 20347:2012
Capacité d'absorption d'énergie du talon	<b>E</b> $\geq 20$ Joule
Résistance de la chaussure entière à la pénétration de l'eau	<b>WR</b> aucune pénétration d'eau dans les premières 15'. Après 100 extensions ne doit pas pénétrer sur plus de 3 cm <sup>2</sup>
Résistance de la tige à la pénétration d'eau	<b>WRU</b> $\geq 60'$ - Absorption < 30%
Protection des malléoles	<b>AN</b> Valeur moyenne $\geq 20$ kN
Protection des métatarses	<b>M</b> hauteur après le choc > 40 mm pt. 42
Résistance à la coupure	<b>CR</b> Facteur $\geq 2,5$
Caractéristiques des semelles à crampons	<b>PAS DE SYMBLE</b> Hauteur du crampon $\geq 2,5$ cm

## Résistance de la semelle au glissement Norme: EN ISO 20345:2011 / 20347:2012

Symbole de marquage	Conditions requises prévues par la norme
<b>SRA</b> Sol d'essai: céramique Lubrifiant: eau et détergent	$\geq 0,32$ chaussure à plat $\geq 0,28$ chaussure inclinée vers le talon de 7°
<b>SRB</b> Sol d'essai: acier Lubrifiant: glycérine	$\geq 0,18$ chaussure à plat $\geq 0,13$ chaussure inclinée vers le talon de 7°
<b>SRC</b>	Les deux conditions requises décrites ci-dessus

Deux directives européennes concernent les Equipements de Protection Individuelle (E.P.I.):

- règlement UE 2016/425 qui établit des exigences applicables à la conception et à la fabrication d'équipements de protection individuelle (EPI).
- la directive 89/656 CE sur l'utilisation, qui définit les obligations des entreprises et des salariés.

Les chaussures de sécurité, de protection, et de travail sont des E.P.I.

### LES OBLIGATIONS DU FABRICANT

En achetant des produits Jallatte®, les professionnels ont la certitude que toutes les chaussures ont satisfait aux procédures de certification basées sur les normes européennes. Elles sont marquées CE. Chaque boîte individuelle contient une notice d'utilisation qui établit les risques couverts. Pour chaque modèle, Jallatte® établit une déclaration de conformité.

### LES OBLIGATIONS ET LES RESPONSABILITÉS DE L'EMPLOYEUR

En plus de la protection collective prioritaire, la directive instaure une obligation de santé et de sécurité. L'employeur doit:

- délimiter les risques ne pouvant être évités par des protections collectives

- choisir les E.P.I. adaptés et appropriés aux risques en consultation avec le C.H.S.C.T.
- choisir des E.P.I. compatibles avec le travail à effectuer et avec les principes de l'ergonomie
- mettre les E.P.I. à la disposition des travailleurs
- veiller à leur utilisation effective
- les fournir gratuitement et à usage personnel
- assurer leur bon fonctionnement, leur état d'hygiène et leur entretien
- procéder ou faire procéder à des vérifications générales périodiques pour certains E.P.I.
- assurer l'information, la formation, l'instruction, l'entraînement à l'utilisation des E.P.I. et sur les risques couverts
- élaborer une consigne d'utilisation de l'E.P.I.

De plus:

- les E.P.I. ne constituent pas des avantages en nature
- la responsabilité du salarié est uniquement disciplinaire (s'il omet de porter ses protections), elle est subordonnée à la responsabilité pénale de l'employeur.

### LES PROCÉDURES DE CERTIFICATION

Toutes les chaussures Jallatte® relèvent de la classe II (Protection contre les risques graves). Donc, toutes les chaussures sont soumises à l'examen CE de type auprès d'un organisme européen habilité (en France, le CTC).

Sur la base d'examen d'essais effectués sur type, conformément à la norme EN ISO 20344:2011, d'un dossier technique et d'une notice d'utilisation, il est délivré une attestation CE de type, valable dans toute la Communauté Européenne.

Notes

Il est interdit d'apposer sur un E.P.I., sur son emballage ou sur tout document le concernant toute marque ou inscription susceptible de créer une confusion avec les marquages prévus dans le cadre des procédures de certification de conformité. Art. R233.50.1

Le présent catalogue annule et remplace toutes éditions précédentes.

Dans le but d'améliorer constamment les collections, certains produits de ce catalogue pourraient être remplacés ou modifiés.

Photos non contractuelles pouvant être modifiées sans préavis.



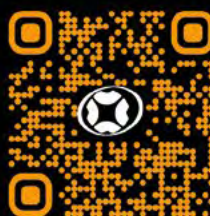
5, RUE DE FORT - PIERRE JALLATTE

30170 SAINT HIPPOLYTE DU FORT - FRANCE

TEL. +33 (0)4 66 80 63 00

FAX +33 (0)4 66 80 63 03

[commercial@jallatte.fr](mailto:commercial@jallatte.fr)



[www.jallatte.com](http://www.jallatte.com)



**Jallatte**<sup>®</sup>  
créateur de bien-être

