

GLOVE ECO

MADE IN ITALY



**DE LA RECHERCHE CONTINUE D'INNOVATION ET
D'EXPÉRIENCE ARTISANALE,
GLOVE ECO EST NÉ,
UN PETIT BIJOU DE DURABILITÉ
DE LA COLLECTION DIADORA UTILITY**

12,4% polyester recyclé RCS
5,2% caoutchouc synthétique recyclé RCS
3,5% polyuréthane recyclé RCS
2,3% polyéthylène recyclé RCS
Certifié ICEA
RC0173
Réalisé avec 23% de matériaux recyclés



GLOVE ECO

DURABILITÉ

GLOVE ECO



DESCRIPTION

Ce modèle exclusif en édition limitée est réalisé avec des composants en partie recyclés et certifiés selon la norme **Recycled Claim Standard (RCS)**, qui permettent la réduction de la consommation de ressources vierges et le respect des critères environnementaux et sociaux à l'intérieur de la filière de production, adoptant un modèle de production et de consommation plus durable.

La norme **Recycled Claim Standard (RCS)**, permet la vérification et le suivi du contenu dérivant du recyclage de la matière première jusqu'au produit fini: les produits certifiés **Recycled Claim Standard** contiennent des matériaux dérivant du recyclage, vérifiés de façon indépendante dans toutes les phases de la chaîne d'approvisionnement. L'achat de produits certifiés RCS alimente la demande de produits et de matériaux recyclés.

GLOVE ECO a été pensée, conçue et confectionnée au sein de la manufacture de Diadora, dans le district de la chaussure de Montebelluna, internationalement reconnu pour son expertise dans la confection de chaussures de sport et foyer de véritables et authentiques niches d'excellence.

AVANTAGES

- Tous les tissus dont est composé Glove Eco proviennent à 100% de polyester recyclé R-PET, certifié conforme à la norme RCS.
- La semelle d'usure, réalisée à partir de caoutchouc synthétique recyclé à 30% et certifié selon la norme RCS, garantit le maximum de la performance.
- Le cuir de l'empègne est exempt de PFAS, substances polluantes et nocives pour l'environnement et pour la santé.





DOUBLURE ET TISSU DE L'EMPEIGNE

Matériau composé à 100% de polyester recyclé certifié selon la norme Recycled Claim Standard (RCS), potentiellement recyclable à 100% sans perdre ses propriétés fondamentales dans le processus de récupération.



COUTURES

Composées à 100% de polyester recyclé certifié Recycled Claim Standard



CUIR sans PFAS.

Les PFAS sont des substances chimiques polluantes et résistantes, largement utilisées dans l'industrie textile et du cuir, qui en se dispersant pendant la phase de production, d'élimination et d'utilisation des produits, représentent un risque pour l'environnement et pour la santé des personnes. Le processus de production des cuirs de Glove Eco ne prévoit pas l'emploi de PFAS.



LACETS

En R-PET, 100% réalisés avec des fils entièrement obtenus à partir du recyclage de bouteilles de plastique, certifiés conformément à la norme RCS et dotés d'extrémités thermosoudées afin d'éliminer l'utilisation d'acétate



INSERT ANTI-PERFORATION

Textile dont la fibre a été réalisée à partir de polyéthylène à 20% recyclé et certifié selon la norme RCS.



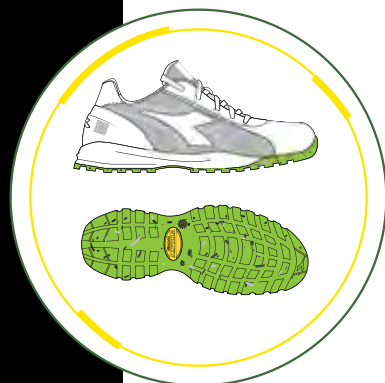
BOUOT en aluminium,

dont l'alliage est composé à près de 15% des déchets de production, qui permettent de réduire l'énergie consommée dans le processus de production. Grâce à une technologie brevetée, la réalisation de ce bout intervient en n'utilisant que la quantité de matière première nécessaire à la forme à produire, en générant une quantité de déchets proche de zéro. Le bout Glove Eco peut être recyclé lors de la mise au rebut de la chaussure, diminuant plus encore son impact sur l'environnement.



SEMELLE DE PROPRETÉ

Réalisée en mousse de polyuréthane recyclée provenant à 86% de déchets de production et certifiée selon la norme RCS.



SEMELLE D'USURE en caoutchouc nitrile.

Il s'agit d'une composition spéciale en caoutchouc nitrile, élaborée par Diadora Utility avec ses partenaires, qui permet d'utiliser 30% de caoutchouc synthétique recyclé pré-consommation et certifié RCS, tout en conservant inchangées les performances de la semelle d'usure.



EMBALLAGE ET PAPIER DE SOIE

L'emballage est réalisé avec du papier provenant d'un matériau de recyclage et de récupération certifié (FSC Recyclé), tandis que le papier de soie est certifié (FSC Mixte) et utilise du papier provenant d'un matériau certifié FSC et d'un matériau recyclé. Le Forest Stewardship Council® (FSC) est une organisation non gouvernementale fondée afin de promouvoir au niveau mondial une gestion des forêts respectueuse de l'environnement, socialement utile et économiquement durable.

VIBRAM LITEBASE**NEW TECHNOLOGY**

TECHNOLOGIE DE LA SEMELLE - LÉGÈRETÉ



LITEBASE



DESCRIPTION

Vibram Litebase est une semelle novatrice qui réduit l'épaisseur et le poids, tout en garantissant les mêmes performances en termes d'adhérence, de stabilité et de durée.

En effet, si l'épaisseur de la semelle d'usure est réduite de 50% par rapport à une semelle normale et si le poids est jusqu'à 30% inférieur, la stabilité, la résistance, l'adhérence et la traction sont

inchangées.

Par ailleurs, le composé Vibram spécial est HRO, résistant à la chaleur par contact et non marquant.



AVANTAGES

JUSQU'À
50%
PLUS FINE

JUSQU'À
30%
PLUS LÉGÈRE

PERFORMANCES
100%
INCHANGÉES

CARACTÉRISTIQUES

LARGE ZONE DE CONTACT

Pour une meilleure adhérence

CRANTAGE RENFORCÉ

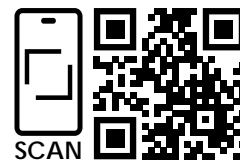
Pour la stabilité et la résistance

DESIGN OUVERT

Pour faciliter l'auto-nettoyage



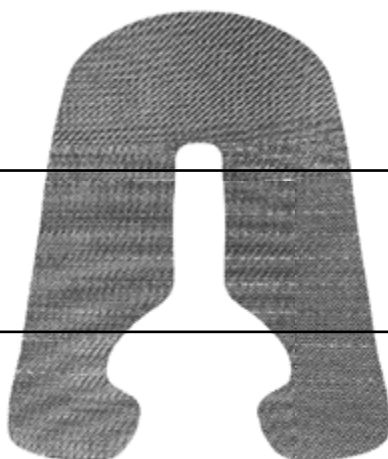


MATRYX 2.0**TECHNOLOGIE DE LA TIGE – RÉSISTANCE****MATRYX® 2.0****DESCRIPTION**

Matryx est un tissu technique à zones multiples composé de fibre d'aramide et de polyamide à haute ténacité conçu par Chamatex®, une entreprise française experte en tissus techniques

ultra-performants. Tissu exclusif et breveté, conçu en étroite collaboration avec Diadora, Matryx 2.0 a été pensé spécifiquement pour répondre aux exigences des

travailleurs. Offrant une résistance à l'abrasion, un maintien latéral et de la flexibilité, Matryx® 2.0 permet de travailler sans faire pour autant de compromis sur le confort.

AVANTAGES**RÉSISTANCE À L'ABRASION****RESPIRABILITÉ****MAINTIEN LATÉRAL****LÉGÈRETÉ****COMPOSANTS****ZONE AVANT**

Polyamide haute ténacité renforcé avec doublure intégrée pour garantir une résistance à l'abrasion.

ZONE INTERMÉDIAIRE

Polyamide haute ténacité renforcé et fibre d'aramide pour garantir le maximum de maintien à la voûte plantaire.

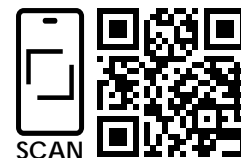
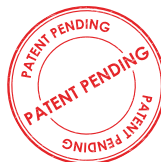
ZONE ARRIÈRE

Polyamide haute ténacité pour garantir une respirabilité maximale.



STABLE IMPACT SYSTEM**NEW TECHNOLOGY**

TECHNOLOGIE DE LA SEMELLE - AMORTI

**STABLE
IMPACT
SYSTEM**

DESCRIPTION

Les laboratoires de recherche Diadora ont mis au point STABLE IMPACT SYSTEM, une technologie d'AMORTI qui permet le maximum de la performance d'amorti et de confort, indépendamment de la force exercée.

Stable Impact System est un système d'amorti dérivé de l'utilisation de géométries particulières dans le design de la semelle.

L'objectif de l'amorti est d'absorber l'énergie d'impact avec le terrain et de réduire le pic du retour de force sur le système musculo-

squelettique de l'utilisateur.

L'énergie restituée grâce à cette technologie est indépendante du poids de l'utilisateur de la chaussure, démontrant ainsi que ce système associe l'amorti, la réactivité et le confort de manière optimale.

CARACTÉRISTIQUES

AMORTI ÉQUILIBRÉ

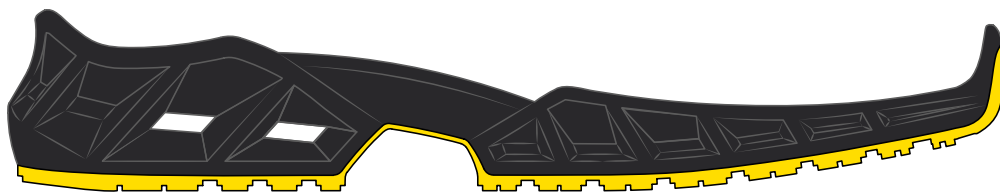
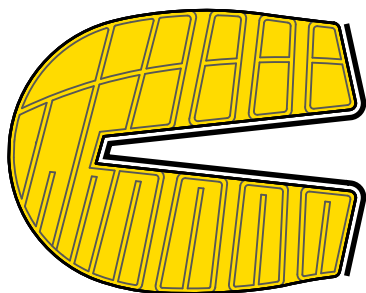
Grâce à l'alliance amorti-réactivité, abstraction faite de la taille de la chaussure et

indépendamment du poids de l'utilisateur.

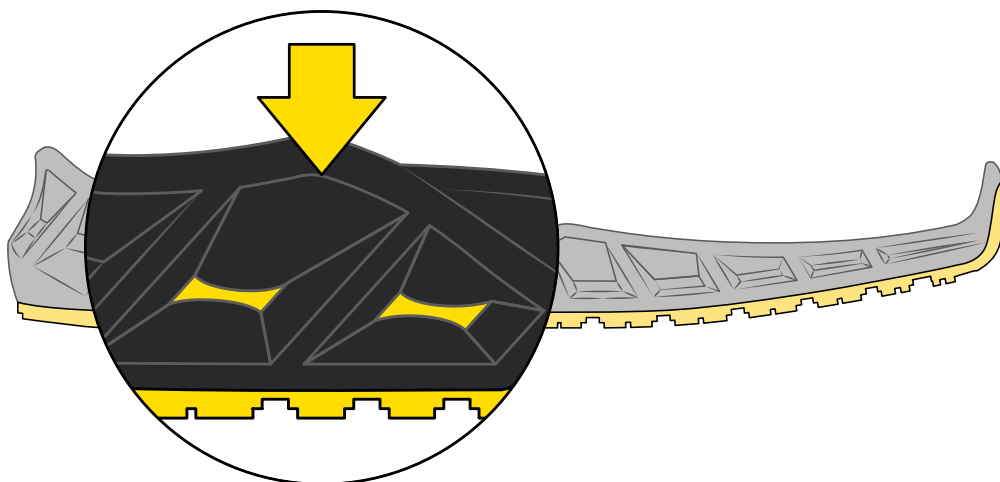
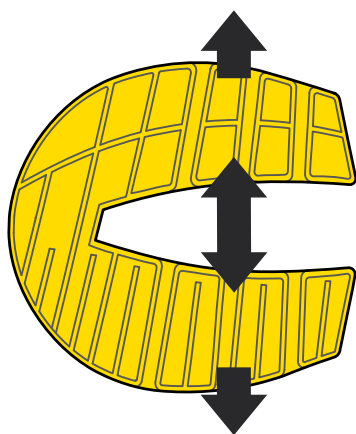
Grâce à l'amorti stable et uniforme, le confort

et la stabilité de la chaussure sont perçus de la même manière par tous les utilisateurs.

SEMELLE SANS APPLICATION DE LA CHARGE



SEMELLE DÉFORMÉE PAR L'APPLICATION DE LA CHARGE



AVANTAGES

**AMORTI STABLE**

grâce aux géométries particulières de la semelle

**RÉACTIVITÉ MAXIMUM**

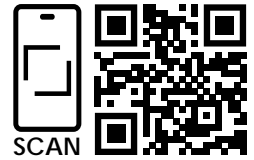
grâce à l'énergie de retour, indépendante du poids de la personne qui utilise la chaussure

**CONFORT GARANTI**

grâce à la combinaison optimale entre amorti et réactivité

MASS DAMPER

TECHNOLOGIE DE LA SEMELLE - AMORTI



DESCRIPTION

Amorti, restitution d'énergie et durée de la performance. C'est le résultat de la recherche Diadora, **Mass Damper**, la nouvelle frontière de la prévention des accidents.

Mass Damper est une technologie révolutionnaire, à même de conjuguer amorti et restitution d'énergie, en assurant à la fois protection, polyvalence et une performance de longue

durée pour la nouvelle génération de chaussures de sécurité.

Le résultat à la fin de la journée: plus d'énergie et moins de fatigue.

CARACTÉRISTIQUES



COMPRESSION SET NEXT TO 0

Le matériau à faible densité de la semelle assure une grande résilience et des performances de compression élevées, pour un confort maximal et un retour d'énergie élevé.

TPU
film

PROTECTION DE TPU

Le revêtement crée une coque de protection externe qui augmente la résistance de la semelle à l'abrasion, à la déchirure, à l'hydrolyse, aux carburants et à l'huile. En outre, sa fonction est d'apporter de la stabilité dans la phase de libération d'énergie.



EXTENSION PLEINE SEMELLE

La technologie Mass Damper s'étend à toute la surface de la semelle, répartissant le poids du corps uniformément et permettant au pied de rouler confortablement.

AVANTAGES



Confort maximal grâce à l'amorti uniforme le long de toute la semelle.

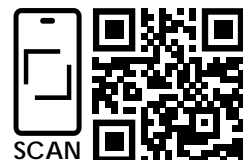


Restitution maximale d'énergie grâce au composé en polyuréthane de nouvelle génération.



Stabilité et longévité garanties dans le temps grâce à la protection en TPU.



D-LIGHT**TECHNOLOGIE DE LA SEMELLE INTERMÉDIAIRE - LÉGÈRETÉ****D-LIGHT****DESCRIPTION**

Les laboratoires de recherche et développement Diadora ont conçu la technologie D-Light qui garantit un **maximum de légèreté** sans renoncer

au **confort** ni à l'**amorti**. Placé dans la semelle intermédiaire, ce composé en polyuréthane de nouvelle génération est 20%

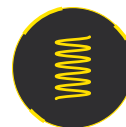
plus léger que le polyuréthane traditionnel. Il n'altère en rien le niveau d'amorti et favorise un chaussant confortable et défatigant.

AVANTAGES**LÉGÈRETÉ OPTIMALE**

Des années d'études et de recherche ont abouti à la création d'un composé qui garantit une légèreté de 20% inférieure au polyuréthane traditionnel, ce qui est unique dans le domaine de la sécurité au travail.

**CONFORT GARANTI**

La plateforme Run, équipée de la technologie D-Light, offre un chaussant confortable parfait pour les travaux d'intérieur.

**AMORTI**

Le polyuréthane de nouvelle génération apporte un bon amorti dans des conditions de travail aussi bien statiques que dynamiques pour toujours avoir une bonne posture.

**U-MICRO****TECHNOLOGIE DE LA TIGE - LÉGÈRETÉ****U-MICRO****DESCRIPTION**

Microfibre spéciale respirante et hydrofuge facilement lavable et avec une excellente résistance à la lumière.

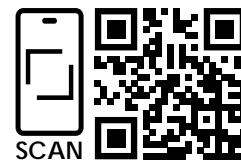
Grâce à sa composition hautement résistante à la lumière et 30% plus légère que le cuir, cette microfibre convient parfaitement à une

utilisation dans l'industrie agroalimentaire.

NET BREATHING SYSTEM BY GEOX

TECHNOLOGIE DE LA SEMELLE - RESPIRABILITÉ

**NET
BREATHING
SYSTEM™**
by **GEOX**



DESCRIPTION

LA SEULE LIGNE DES CHAUSSURES DE TRAVAIL QUI LAISSE RESPIRER LE CORPS ET NE LAISSE PAS PASSER L'EAU.

Les systèmes innovants et exclusifs de respiration développés par les laboratoires Geox assurent le **maximum de respirabilité** et de **confort**.

La révolution est arrivée chez Geox, après de longues recherches visant à inventer une membrane spéciale composée d'un matériau

microporeux, capable d'absorber la sueur sous forme de vapeur d'eau et de l'éliminer à travers la semelle perforée.

La membrane imperméable et respirante permet aux pieds de respirer sans faire entrer l'eau. De cette façon, la thermorégulation naturelle est

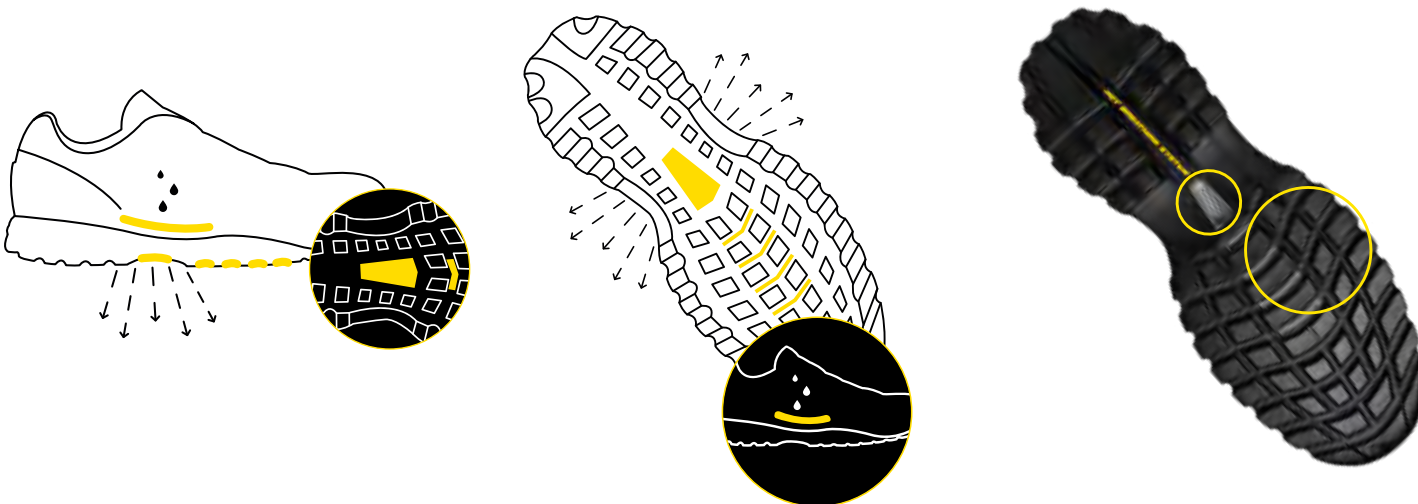
assurée ainsi qu'un microclimat idéal à l'intérieur de la chaussure, en gardant le pied au sec et sain. La thermorégulation est assurée même dans des conditions de climat très chaud et pendant les travaux les plus intenses. La flexibilité assure le maximum de confort dans n'importe quelle situation.

AVANTAGES

● Thermorégulation naturelle

● Respirabilité

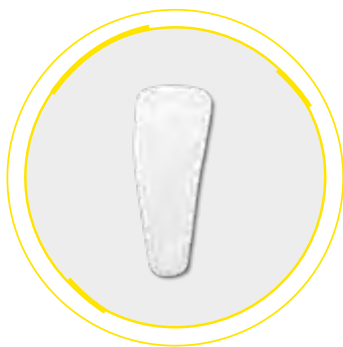
● Maximum de confort



COMPOSANTS



● Semelle respirante



● Membrane (matériau microporeux)



● Maille protectrice en argent



● Semelle K-Sole Breathable

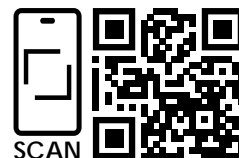
NET BREATHING SYSTEM BY GEOX - AIRBOX

TECHNOLOGIE DE LA SEMELLE - RESPIRABILITÉ/AMORTI

AIRBOX

000

NET
BREATHING
SYSTEM™
by GEOX



DESCRIPTION

DIADORA élargit sa gamme de produits sous marque NET BREATHING SYSTEM (licensed by GEOX) avec l'introduction d'une technologie propre. Cette ligne exclusive née au sein des laboratoires de recherche Diadora incarne l'excellence dans le domaine de l'innovation et du design.

Ces chaussures laissent le pied respirer en lui offrant un maximum de confort, quelle que soit

la situation. Le positionnement latéral novateur des trous d'aération de la nouvelle construction **Airbox** garantit des performances de respirabilité incomparables.

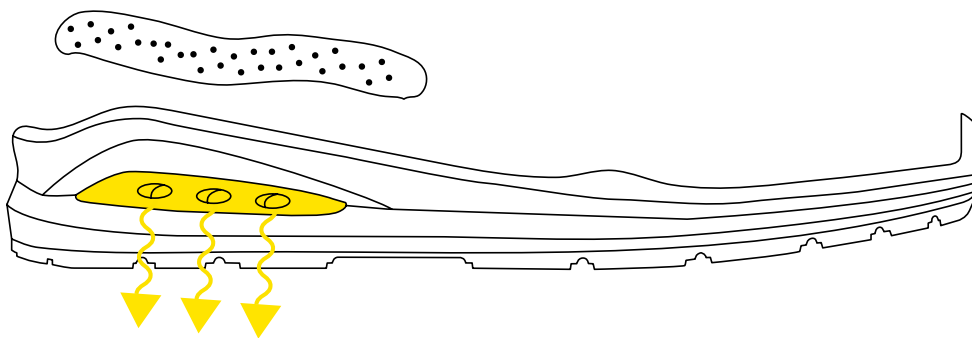
LA NOUVELLE TECHNOLOGIE

Diadora associe à la membrane spéciale GEOX des trous latéraux qui garantissent une respirabilité optimale du pied en harmonie totale avec

les éléments de protection qui composent la chaussure.

Les études ont confirmé que grâce à cette membrane dotée de micropores plus petits qu'une goutte d'eau mais plus grands qu'une molécule de vapeur, l'eau ne parvient pas à pénétrer dans la chaussure et le pied reste au sec.

AVANTAGES



● Thermorégulation naturelle

● Respirabilité

● Amorti confort maximal

COMPOSANTS

- 1 Semelle de propreté amovible microperforée en mousse de polyuréthane traitée aux charbons actifs
- 2 Semelle de propreté durable respirante et perforée
- 3 Membrane Geox respirante
- 4 Semelle intercalaire en PU expansé
- 5 Insert perforé Airbox
- 6 Insert textile anti-perforation
- 7 Semelle externe en PU compact

SEMELLE:

PU-PU BOUBLE DENSITÉ

ANTI-PERFORATION:

K-SOLE/TEXTILE

NET BREATHING SYSTEM - AIRBOX:

TECHNOLOGIE VISIBLE



DIATEX

TECHNOLOGIE DE LA TIGE - IMPERMÉABLE

DIA-tex



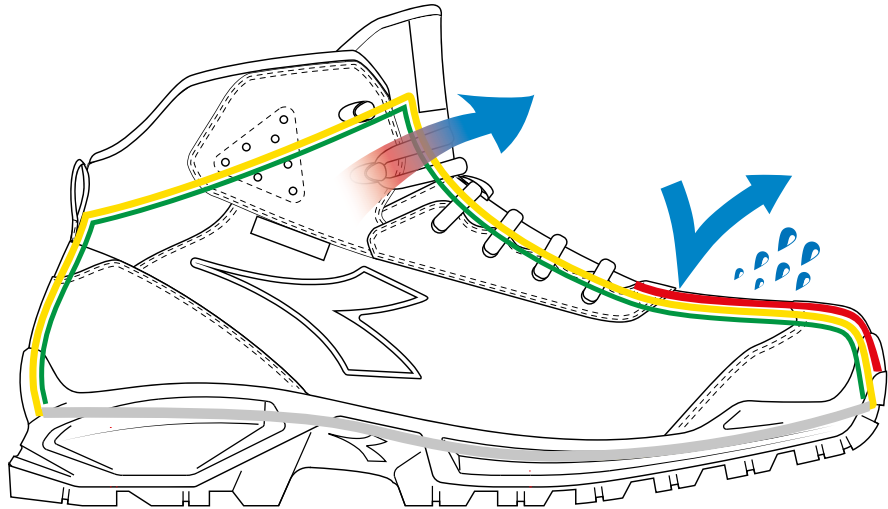
CROSS SPORT

DESCRIPTION

Diatex est une membrane exclusive imperméable et respirante développée par Diadora Utility en mesure de garantir un environnement sec et confortable au pied, assurant une respirabilité et une imperméabilité maximales de la chaussure.

- Membrane WR
- Doublure
- Tige hydrofuge
- Anti-perforation

COMPOSANTS



AVANTAGES



100% IMPERMÉABLE

Colonne d'eau: 10 000 mm



EXCELLENTE RESPIRABILITÉ

Extrêmement fine et élastique



EXTRÊMEMENT RÉSISTANTE

Réglage dynamique de la température



CROSS: OUTDOOR INSPIRED



CROSS SPORT



CROSS COUNTRY



DESCRIPTION

De la recherche Diadora Utility naît le projet Cross d'inspiration Outdoor, développé en deux lignes: une au look plus classique, **CROSS COUNTRY**, et une au look plus sportif et aux performances impressionnantes, **CROSS SPORT**. La nouvelle semelle en polyuréthane bi-densité à injection directe a été spécialement

réalisée pour l'utilisation dans des environnements extérieurs et sur des terrains accidentés. La semelle intermédiaire en PU expansé avec cavités latérales sur la zone du talon garantit un meilleur amortissement mécanique et une meilleure flexibilité sur la partie avant du pied. La semelle d'usure en PU compact a

été conçue pour maximiser l'adhérence, la traction et le freinage. Les crans espacés en mesure de supporter de lourdes charges sont caractéristiques du monde outdoor. La couronne extérieure et le support de voûte plantaire garantissent une stabilité maximale sur des terrains escarpés.

COMPOSANTS

Grands crans multidirectionnels positionnés pour une traction et une stabilité maximales

Flex area

Canaux de décharge des matériaux et action autonettoyante

Talon pour faciliter le freinage



- Stabilité
- Traction
- Freinage
- Adhérence

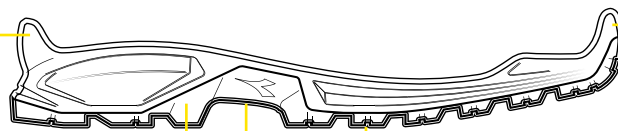
Semelle en PU expansé

Pare-chocs allongé pour protéger

Semelle d'usure en PU compact

Profil crans h=5mm

Support de voûte plantaire conçu pour une meilleure stabilité et contrôle de la torsion



MASTER



GLOVE MDS MASTER



RUN NET AIRBOX MASTER



DESCRIPTION

L'expérience de Diadora Utility donne le jour à Master, une sélection de modèles choisis par nos ingénieurs sur la base des exigences spécifiques

des utilisateurs finaux. Ces chaussures ont été réalisées en intégrant dans les lignes existantes des caractéristiques spécifiques, comme la protection

accrue du bout, le chaussant confortable, l'ESD et la certification DGUV, pour donner aux travailleurs le maximum des performances en un seul produit.

AVANTAGES



PROTECTION DU BOUT

Idéale notamment pour les travaux en posture à genoux.



COUPE CONFORT

Chaussant 11, pour garantir au pied l'espace nécessaire pour travailler confortablement.



ESD

Permet la dissipation des charges électrostatiques pour l'utilisation dans des environnements qui utilisent des systèmes électroniques.



DGUV REGEL 112/191

Permet d'utiliser des semelles orthopédiques au bénéfice d'exigences particulières en lien avec la santé du travailleur.

GLOVE MASTER S3 HRO SRC ESD

cod. 701.178841



col.80013
black

cod. 701.178842



col.80013
black

RUN NET AIRBOX MASTER S3 SRC ESD

cod. 701.178838



col.C0200
black/black

cod. 701.178839



col.C0200
black/black

cod. 701.178840



col.C0200
black/black



AUTRES TECHNOLOGIES - SEMELLE INTERMÉDIAIRE

K SOLE



Semelle anti-perforation réalisée avec des couches superposées de tissus spéciaux. L'utilisation de ces matériaux assure une résistance élevée, ainsi que légèreté et flexibilité. Cette semelle a l'avantage de couvrir toute la surface du sous-pied, en assurant ainsi la protection totale de tout le pied. K SOLE est une semelle non métallique.

K SOLE BREATHABLE



Breathable ajoute la respiration aux propriétés de protection absolue, de résistance élevée, de légèreté et de flexibilité de la semelle K SOLE. Breathable, la semelle antiperforation, respirante est brevetée et est une exclusivité pour Diadora Utility.

K SOLE ECO



Semelle intérieure anti-perforation réalisée en polyéthylène recyclé haute densité. L'utilisation de ce matériau garantit une résistance supérieure, une grande légèreté, inférieure de 45% par rapport à une semelle intérieure traditionnelle, et une flexibilité accrue. Cette semelle intérieure offre l'avantage de couvrir toute la surface de la semelle anatomique et garantit ainsi une protection absolue de tout le pied. K SOLE ECO est une semelle intérieure non métallique.

AUTRES TECHNOLOGIES - BOUT



Bout multicouche en fibre de carbone qui garantit une sécurité maximale avec un encombrement minimum et des performances exceptionnelles. Amagnétique, athermique et ultraléger.



Embout multicouche en fibre de verre garantissant une sécurité maximale même en cas de températures extrêmes. Léger et fin, il garantit un confort maximal.

AUTRES TECHNOLOGIES - TIGE



Tissu sur base Cordura et fils en PU à haute résistance à l'abrasion.



Tissu à haute technicité mis au point pour garantir la meilleure résistance aux abrasions, lacérations, déchirures et perforations; il est en outre léger et d'entretien facile.



Système de protection du talon en TPU qui garantit stabilité, confort et des mouvements toujours naturels.



Cuir hydrofuge, résistant aux éraflures, respirant, longue durée.



Technologie de injection supérieure en TPU de la tige qui garantit stabilité, confort et des mouvements toujours naturels.



Renfort de bout en polyuréthane thermoplastique (TPU) hautement résistant à l'abrasion. Augmente la durée de vie de la chaussure, protégeant le bout des sollicitations directes.

AUTRES TECHNOLOGIES - SEMELLE



Une technologie spéciale et brevetée qui permet d'utiliser une quantité minimale de caoutchouc et donc de réduire de 20% le poids de la semelle d'usure.



Absorbeur de chocs breveté Diadora composé de deux élastomères de densité différente positionnés dans la zone du talon et du métatarsale. Conçu pour absorber au maximum les chocs.



La technologie D-SPIDER prévoit une structure géométrique assurant une adhérence supérieure sur toute surface plate. Les entailles à plusieurs niveaux permettent d'éliminer une plus grande quantité de liquides et assurent une performance élevée tout au long du cycle de vie de la chaussure.



Film polyuréthane thermoplastique transparent qui enveloppe complètement la structure en EVA et PU de l'intersemelle, garantissant ainsi une plus grande résistance de la chaussure dans le temps. En accord avec CEI EN 61340-5-1:2016 / CEI EN 61340-4-5:2006 / CEI EN 61340-4-3:2002.

AUTRES TECHNOLOGIES - TRANSVERSALES

Système de laçage rapide équipé d'un rotor à régulation micrométrique et d'un câble en acier, personnalisé Diadora.



Idéal pour tous les secteurs où il faut contenir l'accumulation d'énergie statique tout en protégeant l'utilisateur et les composants électroniques sensibles. La résistance de contact des chaussures DES se trouve en dessous du niveau antistatique demandé généralement dans les environnements industriels. Les chaussures doivent être utilisées à chaque fois que la formation de la charge électrostatique doit être déchargée au sol.



Des chaussures sans composants métalliques, un embout en matériau composite et non décelables par les détecteurs de métaux.



Utility réalise des chaussures de travail pouvant être équipées de semelle orthopédique en conformité avec la norme allemande DGUV REGEL 112/191, qui réglemente les dispositions de protection des pieds et des genoux.. Diadora a certifié, grâce à sa collaboration avec Hema, certains modèles en accord avec la norme EN ISO 20345:2011. Ces modèles sont certifiés pour conserver leurs caractéristiques de protection en cas d'utilisation d'une semelle orthopédique. Pour toute information veuillez vous adresser à HEMA qui vous communiquera les coordonnées de l'orthopédiste le plus proche de chez vous. Téléphone: +49 3634 6836-0 - Fax: +49 3634 6836-20 Mail: info@hema-online.de



FLY**NEW****PROTECTION**

S3 SRC HRO ESD - S1P SRC HRO ESD

SEMELLEEVA avec film de protection TPU
+ caoutchouc nitrilique VIBRAM
LITEBASE**CONSTRUCTION**

Assemblé

COMPOSITION

1 Doublure en Air Mesh avec insert anti-déchaussement en microfibre

2 Semelle de propreté amovible en mousse de PU traitée aux charbons actifs, antistatique et microperforée

3 Semelle intermédiaire en EVA avec film de protection TPU

EVA | TPU
film

4 Matière empeigne en Matryx 2.0

MATRYX^{2.0}

5 Protection du bout en TPU protection toe

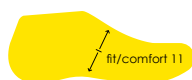
TPU

6 Résistance au dérapage SRC

7 Semelle d'usure en caoutchouc nitrile HRO avec VIBRAM LITEBASE technologie

INFORMATIONS TECHNIQUES

Chaussant
Comfort 11



Embout largeur
Normal 10



Anti-perforation
K-SOLE Eco



Embout
Fibre de carbone 200J



Drop
15 mm



Semelle interne
Insole PLUS



cod. 703.178731

FLY

NEW

TECHNOLOGIES



Technologie spécifique pour semelle d'usure en caoutchouc nitrile HRO très légère (jusqu'à -50%) et ultra fine (jusqu'à -30%) avec des performances inchangées.



Film polyuréthane thermoplastique transparent qui enveloppe complètement la structure en EVA et PU de l'intersemelle, garantissant ainsi une plus grande résistance de la chaussure dans le temps.



Semelle intercalaire en matériau léger et flexible provenant du secteur running.



Semelle intérieure anti-perforation textile, légère et flexible réalisée en polyéthylène recyclé haute densité.



Tissu technique multizone résistant à l'abrasion, respirant et léger.



Bout multicouche en fibre de carbone qui garantit une sécurité maximale avec un encombrement minimum et des performances exceptionnelles. Amagnétique, athermique et ultraléger.



Renfort de bout en polyuréthane thermoplastique (TPU) hautement résistant à l'abrasion. Augmente la durée de vie de la chaussure, protégeant le bout des sollicitations directes.

QUALITÉ

CE EN ISO 20345:2011



Tige hydrofuge



Cuir à haute respirabilité



Chaussure antistatique



Semelle résistant aux hydrocarbures



Embout 200J



Absorption d'énergie du talon



Insert antiperforation



Semelle résistante à la chaleur par contact



Semelle antidérapantes

PLUS



Légèreté



Respirabilité



Sans métal



Semelle d'usure non marquante



Amorti



Dissipation des charges électrostatiques



Flexibilité



Sur-embout protecteur



DGUV REGEL 112-191

SECTEURS D'EMPLOI



FLY LITEBASE MATRYX LOW **NEW****S1P HRO SRC ESD****cod. 701.177680**

sizes 38/48

COMPOSITION

Chaussures de sécurité basses S1P en tissu technique multifibre Matryx, respirant et résistant à l'abrasion. Technologie Vibram Litebase, bout en fibre de carbone 200J. Chaussant 11. Double Air Mesh avec antidéchaussement en microfibre, K-SOLE ECO ultralégère. Semelle de propreté anatomique, antistatique et amovible en mousse de polyuréthane expansé à cellules ouvertes, respirante et traitée aux charbons actifs.

SEMELLE INTERCALAIRE

EVA ultraléger avec film protecteur en TPU.

SEMELLE D'USURE

Caoutchouc nitrile HRO, Technologie Vibram Litebase.

col.C2461
red/white**TECHNOLOGIES****MATRYX**®*ECO***EVA****TPU**
film**K SOLE** ECO**TPU**
PROTECTION**QUALITÉ****PLUS**

GLOVE NET**PROTECTION**

S3 HRO SRA ESD - S1P HRO SRA ESD

SEMELLEEVA avec film de protection TPU +
caoutchouc nitrilique**CONSTRUCTION**

Assemblé

COMPOSITION

1 Doublure 3D effet cheminée en doublure Air Mesh avec insert intérieur anti-déchaussetement en microfibre

2 Protection du talon en TPU/ergonomic support system

3 Semelle intermédiaire en EVA avec film de protection TPU



4 Semelle interne amovible microperforée et thermoformée avec charbons actifs

5 S3 en cuir Perwanger hydrofuge/S1P en cuir Perwanger anti-rayure et fissu en maille filet



6 Protection du bout en PU, résistance élevée à l'abrasion sur la pointe

7 Système de respiration Net Breathing System breveté par GEOX



8 Résistance au dérapage SRA autonettoyante

9 Semelle d'usure en caoutchouc nitrile HRO

INFORMATIONS TECHNIQUES

Chaussant
Comfort 11



Embout largeur
Normal 10



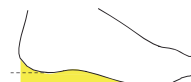
Anti-perforation
K-SOLE Breathable/
Textile



Embout
Aluminium 200J



Drop
15 mm



Semelle interne
Insole NBS



cod. 703.174113

GLOVE NET

TECHNOLOGIES



Membrane spéciale composée d'un matériau microporeux qui absorbe la sueur sous forme de vapeur d'eau et l'élimine à travers la semelle perforée.

K SOLE BREATHABLE

Semelle interne anti-perforation en tissu. Légère, flexible et respirante.



Cuir hydrofuge, résistant aux éraflures, respirant, longue durée.



Film polyuréthane thermoplastique transparent qui enveloppe complètement la structure en EVA et PU de l'intersemelle, garantissant ainsi une plus grande résistance de la chaussure dans le temps.



Semelle intercalaire en matériau léger et flexible provenant du secteur running.

QUALITÉ

CE EN ISO 20345:2011



Tige hydrofuge



Cuir à haute respirabilité



Chaussure antistatique



Semelle résistant aux hydrocarbures



Embout 200J



Absorption d'énergie du talon



Insert antiperforation



Semelle résistante à la chaleur par contact



Semelle antidérapantes

PLUS



Dissipation des charges électrostatiques



Sur-embout protecteur



Respirabilité



Flexibilité



Légèreté



Pointure femme



DGVU REGEL 112-191

SECTEURS D'EMPLOI



GLOVE NET MID PRO**S3 HRO SRA ESD**

cod. 701.173527

sizes 35/49

COMPOSITION

Chaussures de sécurité semi-montantes S3 en cuir Perwanger anti-rayures, déperlant et respirant, avec système de respiration Net Breathing System by Geox. Protection du bout. Bout en aluminium 200J. Chaussant 11. Doublure 3D effet cheminée pour une meilleure respiration et insert intérieur antidéchaussement à l'arrière. Insert antiperforation K-SOLE BREATHABLE. Semelle de propreté amovible et respirante, traitée aux charbons actifs. ESD.

SEMELLE INTERCALAIRE

EVA avec film de protection en TPU.

SEMELLE D'USURE

Caoutchouc nitrile HRO.

TECHNOLOGIES

NET BREATHING SYSTEM™
by **GEOX**



K SOLE BREATHABLE

EVA

TPU film



col.C8321
asphalt/orange fluo



col.80013
black

**QUALITÉ****PLUS**

CE EN ISO 20345:2011

**GLOVE NET LOW PRO****S3 HRO SRA ESD**

cod. 701.173528

sizes 35/49

COMPOSITION

Chaussures de sécurité basses S3 en cuir Perwanger anti-rayures, déperlant et respirant, avec système de respiration Net Breathing System by Geox. Protection du bout. Bout en aluminium 200J. Chaussant 11. Doublure 3D effet cheminée pour une meilleure respiration et insert intérieur antidéchaussement à l'arrière. Insert antiperforation K-SOLE BREATHABLE. Semelle de propreté amovible et respirante, traitée aux charbons actifs. ESD.

SEMELLE INTERCALAIRE

EVA avec film de protection en TPU.

SEMELLE D'USURE

Caoutchouc nitrile HRO.

TECHNOLOGIES

NET BREATHING SYSTEM™
by **GEOX**



K SOLE BREATHABLE

EVA

TPU film



col. C8321
asphalt/orange fluo



col.80013
black

**QUALITÉ****PLUS**

CE EN ISO 20345:2011



GLOVE NET LOW PRO**S1P HRO SRA ESD**

cod. 701.173657

sizes 35/49

COMPOSITION

Chaussures de sécurité basses S1P en cuir Perwanger anti-rayures et tissu filet, déperlant et respirant, avec système de respiration Net Breathing System by Geox. Protection du bout. Bout en aluminium 200J. Chaussant 11. Doublure 3D effet cheminée pour une meilleure respiration et insert intérieur antidéchaussement à l'arrière. Insert antiperforation K-SOLE BREATHABLE. Semelle de propreté amovible et respirante, traitée aux charbons actifs. ESD.

SEMELLE INTERCALAIRE

EVA avec film de protection en TPU.

SEMELLE D'USURE

Caoutchouc nitrile HRO.

col.80013
blackcol.C8321
asphalt/orange fluo

TECHNOLOGIES

NET BREATHING SYSTEM™
by **GEOX**



K SOLE BREATHABLE

EVA

TPU film



QUALITÉ

PLUS



CE EN ISO 20345:2011

**GLOVE NET LOW****S3 HRO SRA ESD**

cod. 701.173529

sizes 35/49

COMPOSITION

Chaussures de sécurité basses S3 en cuir Perwanger anti-rayures, déperlant et respirant, avec système de respiration Net Breathing System by Geox. Bout en aluminium 200J. Chaussant 11. Doublure 3D effet cheminée pour une meilleure respiration et insert intérieur anti-déchaussement à l'arrière. Insert antiperforation K-SOLE BREATHABLE. Semelle de propreté amovible et respirante, traitée aux charbons actifs. ESD.

SEMELLE INTERCALAIRE

EVA avec film de protection en TPU.

SEMELLE D'USURE

Caoutchouc nitrile HRO.

col.60014
blue cosmoscol.75066
wind gray

TECHNOLOGIES

NET BREATHING SYSTEM™
by **GEOX**



K SOLE BREATHABLE

EVA

TPU film



QUALITÉ

PLUS



CE EN ISO 20345:2011





GLOVE ECO MDS**PROTECTION**

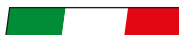
S1P SRC HRO

SEMELLEPU Mass Damper ECO +
caoutchouc nitrile ECO**CONSTRUCTION**

Assemblé

COMPOSITION

MADE IN ITALY



12,4% polyester recyclé RCS
5,2% caoutchouc synthétique recyclé RCS
3,5% polyuréthane recyclé RCS
2,3% polyéthylène recyclé RCS
Certifié ICEA
RC0173
Réalisé avec 23% de matériaux recyclés

1 Doublure Air Mesh ECO + anti déchaussement en microfibre ECO

2 Protection du talon en TPU ECO

3 Semelle de propreté anatomique amovible ECO microperforée en mousse de polyuréthane, traitée aux charbons actifs

4 Semelle intercalaire en recyclé PU Mass Damper ECO avec film en TPU de protection

TPU
film

5 S1P cuir veau velours italien SANS PFAS et mesh ECO



6 Semelle d'usure en caoutchouc nitrile ECO dévulcanisé et recyclé HRO

7 Résistance au dérapage SRC

8 Weave

#WEAVE

INFORMATIONS TECHNIQUES

Chaussant
Comfort 11



Embout largeur
Normal 10



Anti-perforation
K-SOLE ECO



Embout
Aluminium 200J



Drop
15 mm



Semelle interne
Insole ECO



cod. 703.178022

GLOVE ECO MDS

TECHNOLOGIES



Les composants utilisés pour la réalisation de ce modèle sont en partie recyclés, recyclables, sans PFAS, adoptant ainsi un modèle de production et de consommation plus durable.



Technologie de la semelle qui assure la restitution d'énergie et la durabilité de la performance.



Une technologie spéciale et brevetée qui permet d'utiliser une quantité minimale de caoutchouc et donc de réduire de 20% le poids de la semelle d'usure.



Semelle intérieure anti-perforation textile, légère et flexible réalisée en polyéthylène recyclé haute densité.



Film polyuréthane thermoplastique transparent qui enveloppe complètement la structure en EVA et PU de l'intersemelle, garantissant ainsi une plus grande résistance de la chaussure dans le temps.

QUALITÉ

CE EN ISO 20345:2011



Cuir à haute respirabilité



Chaussure antistatique



Semelle résistant aux hydrocarbures



Embout 200J



Absorption d'énergie du talon



Insert antiperforation



Semelle résistante à la chaleur par contact



Semelle antidérapantes

PLUS



Semelle d'usure non marquante



Respirabilité



Amorti



Flexibilité



Légereté



Pointure femme

SECTEURS D'EMPLOI



GLOVE ECO MDS**S1P SRC HRO**

cod. 701.177661

sizes 35/48

COMPOSITION

Chaussures de sécurité basses S1P en veau velours italien sans PFAS et mesh ECO. Mass Damper Technology, bout en aluminium 200J. Chaussant 11. Doublure en Air Mesh ECO, K SOLE ECO, film en TPU. Semelle de propreté anatomique amovible ECO en mousse de polyuréthane, traitée aux charbons actifs. Protection du talon en TPU.

SEMELLE INTERCALAIRE

PU recyclé ECO avec MASS DAMPER SYSTEM.

SEMELLE D'USURE

Caoutchouc nitrile ECO, HRO.



col.C9434
black/eco green

MADE IN ITALY



12,4% polyester recyclé RCS
5,2% caoutchouc synthétique recyclé RCS
3,5% polyuréthane recyclé RCS
2,3% polyéthylène recyclé RCS
Certifié ICEA
RC0173
Réalisé avec 23% de matériaux recyclés

TECHNOLOGIES

#WEAVE

K SOLE ECO

TPU film

**QUALITÉ**

CE EN ISO 20345:2011

PLUS



GLOVE MDS MATRYX**NEW****PROTECTION**

S3 SRC HRO - S1P SRC HRO

SEMELLEPU Mass Damper +
caoutchouc nitrilique**CONSTRUCTION**

Assemblé

COMPOSITION

1 Doublure en Air Mesh avec insert anti-déchaussement en microfibre

2 Protection du talon en TPU

3 Semelle intermédiaire en PU Mass Damper avec film de protection en TPU

4 Semelle de propreté amovible anatomique et microperforée en mousse de PU traitée aux charbons actifs

5 Matière empeigne en Matryx 2.0

6 Protection du bout en TPU protection toe

7 Résistance au dérapage SRC

8 Semelle d'usure en caoutchouc nitrile HRO

9 Weave

**TPU**
film**MATRYX**^{2.0}**#WEAVE****INFORMATIONS TECHNIQUES****Chaussant**
Comfort 11**Embout largeur**
Normal 10**Anti-perforation**
K-SOLE**Embout**
Aluminium 200J**Drop**
15 mm**Semelle interne**
Insole
PU GLOVE MDS

cod. 703.176786

GLOVE MDS MATRYX**NEW**

TECHNOLOGIES

MATRYX[®]

Tissu technique multizone résistant à l'abrasion, respirant et léger.



Technologie de la semelle qui assure la restitution d'énergie et la durabilité de la performance.

#WEAVE

Une technologie spéciale et brevetée qui permet d'utiliser une quantité minimale de caoutchouc et donc de réduire de 20% le poids de la semelle d'usure.



Renfort de bout en polyuréthane thermoplastique (TPU) hautement résistant à l'abrasion. Augmente la durée de vie de la chaussure, protégeant le bout des sollicitations directes.

TPU film

Film polyuréthane thermoplastique transparent qui enveloppe complètement la structure en EVA et PU de l'intersemelle, garantissant ainsi une plus grande résistance de la chaussure dans le temps.



Système de laçage rapide équipé d'un rotor à régulation micrométrique et d'un câble en acier, personnalisé Diadora.

K SOLE

Semelle antiperforation en tissu, légère et flexible.

QUALITÉ

CE EN ISO 20345:2011



Tige hydrofuge



Cuir à haute respirabilité



Chaussure antistatique



Semelle résistant aux hydrocarbures



Embout 200J



Absorption d'énergie du talon



Insert antiperforation



Semelle résistante à la chaleur par contact



Semelle antidérapantes

PLUS



Semelle d'usure non marquante



Respirabilité



DGUV REGEL 112-191



Flexibilité



Légèreté



Pointure femme



Dissipation des charges électrostatiques



Amorti



Sur-embout protecteur

SECTEURS D'EMPLOI



GLOVE MDS MATRYX LOW **NEW****S3 HRO SRC ESD**

cod. 701.178897

sizes 35/48

COMPOSITION

Chaussures de sécurité basses S3 hydrofuges en tissu technique multifibre Matryx respirant et résistant à l'abrasion. Technologie d'amorti Mass Damper System, bout en aluminium 200J. Chaussant 11. Doublure Air Mesh avec insert anti-déchaussement en microfibre, K SOLE, film de protection en TPU. Semelle de propreté anatomique amovible en mousse de polyuréthane traitée aux charbons actifs. Protection du talon en TPU. ESD.

SEMELLE INTERCALAIRE

Polyuréthane avec MASS DAMPER SYSTEM.

SEMELLE D'USURE

Caoutchouc nitrile HRO.

col.C0200
black/black

TECHNOLOGIES

**MATRYX[®] 2.0**

#WEAVE

**K SOLE****TPU**
film

QUALITÉ



CE EN ISO 20345:2011

PLUS



GLOVE MDS MATRYX QUICK LOW *NEW***S3 HRO SRC ESD**

cod. 701.178898

sizes 35/48

COMPOSITION

Chaussures de sécurité basses S3 hydrofuges en tissu technique multifibre Matryx respirant et résistant à l'abrasion. Système de laçage rapide Quick by Diadora. Technologie d'amorti Mass Damper System, bout en aluminium 200J. Chaussant 11. Doublure Air Mesh avec insert anti-déchaussement en microfibre, K SOLE, film de protection en TPU. Semelle de propreté anatomique amovible en mousse de polyuréthane traitée aux charbons actifs. Protection du talon en TPU. ESD.

SEMELLE INTERCALAIRE

Polyuréthane avec MASS DAMPER SYSTEM.

SEMELLE D'USURE

Caoutchouc nitrile HRO.

col.C0200
black/black**TECHNOLOGIES****MATRYX**

#WEAVE

**K SOLE****TPU**
film**QUALITÉ**

CE EN ISO 20345:2011

PLUS

GLOVE MDS MATRYX LOW**NEW****S1P HRO SRC ESD**

cod. 701.178901

sizes 35/48

COMPOSITION

Chaussures de sécurité basses S1P en tissu technique multifibre Matryx respirant et résistant à l'abrasion. Technologie d'amorti Mass Damper System, bout en aluminium 200J. Chaussant 11. Doublure Air Mesh avec insert anti-déchaussetement en microfibre, K SOLE, film de protection en TPU. Semelle de propreté anatomique amovible en mousse de polyuréthane traitée aux charbons actifs. Protection du talon en TPU. ESD.

SEMELLE INTERCALAIRE

Polyuréthane avec MASS DAMPER SYSTEM.

SEMELLE D'USURE

Caoutchouc nitrile HRO.

col.C6213
poppy red/graycol.C1463
black/yellow**TECHNOLOGIES****MATRYX^{2.0}**

#WEAVE

**K SOLE****TPU**
film**QUALITÉ****PLUS**

CE EN ISO 20345:2011



GLOVE MDS**PROTECTION**

S3 HRO SRC - S1P HRO SRC

SEMELLEPU Mass Damper +
caoutchouc nitrilique**CONSTRUCTION**

Assemblé

COMPOSITION

1 Doublure en Air Mesh avec insert anti-déchaussement en microfibre

2 Protection du talon en TPU

3 Semelle de propreté amovible anatomique microper- forée en mousse de polyuréthane traitée aux char- bons actifs

4 Semelle intercalaire en PU Mass Damper avec film en TPU de protection



5 S3 cuir nubuck / S1P cuir veau velours et filet

6 Semelle d'usure en caoutchouc nitrile HRO

7 Résistance au dérapage SRC

8 Weave

#WEAVE

INFORMATIONS TECHNIQUES**Chaussant**
Comfort 11**Embout largeur**
Normal 10**Anti-perforation**
K-SOLE/Textile**Embout**
Aluminium 200J**Drop**
15 mm**Semelle interne**
Insole
PU GLOVE MDS

cod. 703.176786

GLOVE MDS

TECHNOLOGIES



Technologie de la semelle qui assure la restitution d'énergie et la durabilité de la performance.

#WEAVE

Une technologie spéciale et brevetée qui permet d'utiliser une quantité minimale de caoutchouc et donc de réduire de 20% le poids de la semelle d'usure.

K SOLE

Semelle antiperforation en tissu, légère et flexible.

TPU film

Film polyuréthane thermoplastique transparent qui enveloppe complètement la structure en EVA et PU de l'intersemelle, garantissant ainsi une plus grande résistance de la chaussure dans le temps.

QUALITÉ

CE EN ISO 20345:2011



Tige hydrofuge



Cuir à haute respirabilité



Chaussure antistatique



Semelle résistant aux hydrocarbures



Embout 200J



Absorption d'énergie du talon



Insert antiperforation



Semelle résistante à la chaleur par contact



Semelle antidérapantes

PLUS



Semelle d'usure non marquante



Amorti



DGUV REGEL 112-191



Flexibilité



Légèreté



Pointure femme

SECTEURS D'EMPLOI



GLOVE MDS MID**S3 HRO SRC**

cod. 701.177662

sizes 35/48

COMPOSITION

Chaussures de sécurité semi-montantes S3 en cuir Nubuck déperlant. Mass Damper Technology, bout en aluminium 200J. Chaussant 11. Doublure en Air Mesh, K SOLE, film en TPU. Semelle amovible anatomique en mousse de polyuréthane, traitée aux charbons actifs. Protection du talon en TPU.

SEMELLE INTERCALAIRE

Polyuréthane avec MASS DAMPER SYSTEM.

SEMELLE D'USURE

Caoutchouc nitrile HRO.



col.C9546
coal/green fluo



col.80013
black



col.C9545
dark navy/orange fluo



col.75029
moon rock grey

TECHNOLOGIES

#WEAVE

K SOLE

TPU
film**QUALITÉ**

CE EN ISO 20345:2011

PLUS**GLOVE MDS LOW****S3 HRO SRC**

cod. 701.177664

sizes 35/48

COMPOSITION

Chaussures de sécurité basses S3 en cuir Nubuck déperlant. Mass Damper Technology, bout en aluminium 200J. Chaussant 11. Doublure en Air Mesh, K SOLE, film en TPU. Semelle amovible anatomique en mousse de polyuréthane, traitée aux charbons actifs. Protection du talon en TPU.

SEMELLE INTERCALAIRE

Polyuréthane avec MASS DAMPER SYSTEM.

SEMELLE D'USURE

Caoutchouc nitrile HRO.



col.C9546
coal/green fluo



col.80013
black



col.C9545
dark navy/orange fluo



col.75029
moon rock grey

TECHNOLOGIES

#WEAVE

K SOLE

TPU
film**QUALITÉ**

CE EN ISO 20345:2011

PLUS

GLOVE MDS TEXT LOW**S1P HRO SRC**

cod. 701.177668

sizes 35/48

COMPOSITION

Chaussures de sécurité basses S1P en veau velours et filet. Mass Damper Technology, bout en aluminium 200J. Chaussant 11. Doublure en Air Mesh, K SOLE, film en TPU. Semelle amovible anatomique en mousse de polyuréthane, traitée aux charbons actifs. Protection du talon en TPU.

SEMELE INTERCALAIRE

Polyuréthane avec MASS DAMPER SYSTEM.

SEMELE D'USURE

Caoutchouc nitrile HRO.



col.C9546
coal green fluo



col.80013
black



col.C9545
dark navy/orange fluo



col.75029
moon rock grey

TECHNOLOGIES

#WEAVE

K SOLE

TPU
film**QUALITÉ****PLUS**

CE EN ISO 20345:2011



GLOVE MDS MASTER**NEW****PROTECTION**

S3 SRC HRO ESD

SEMELLEPU Mass Damper +
caoutchouc nitrilique**CONSTRUCTION**

Assemblé

COMPOSITION

1 Doublure en Air Mesh avec insert anti-déchaussement en microfibre

2 Protection du talon en TPU

3 Semelle de propreté amovible microperforée en mousse de PU traitée aux charbons actifs

4 Semelle intermédiaire en PU Mass Damper avec film de protection en TPU

**TPU**
film

5 S3 cuir nubuck hydrofuge

6 Protection du bout en TPU protection toe



7 Semelle d'usure en caoutchouc nitrile HRO

8 Résistance au dérapage SRC

9 Weave

#WEAVE

INFORMATIONS TECHNIQUES**Chaussant**

Comfort 11

**Embout largeur**

Normal 10

**Anti-perforation**

K-SOLE

**Embout**

Aluminium 200J

**Drop**

15 mm

**Semelle interne**Insole
PU GLOVE MDS

cod. 703.176786

GLOVE MDS MASTER**NEW**

TECHNOLOGIES



Technologie de la semelle qui assure la restitution d'énergie et la durabilité de la performance.

#WEAVE

Une technologie spéciale et brevetée qui permet d'utiliser une quantité minimale de caoutchouc et donc de réduire de 20% le poids de la semelle d'usure.

K SOLE

Semelle antiperforation en tissu, légère et flexible.

TPU film

Film polyuréthane thermoplastique transparent qui enveloppe complètement la structure en EVA et PU de l'intersemelle, garantissant ainsi une plus grande résistance de la chaussure dans le temps.



Renfort de bout en polyuréthane thermoplastique (TPU) hautement résistant à l'abrasion. Augmente la durée de vie de la chaussure, protégeant le bout des sollicitations directes.

QUALITÉ

CE EN ISO 20345:2011



Tige hydrofuge



Cuir à haute respirabilité



Chaussure antistatique



Semelle résistant aux hydrocarbures



Embout 200J



Absorption d'énergie du talon



Insert antiperforation



Semelle résistante à la chaleur par contact



Semelle antidérapantes

PLUS



Semelle d'usure non marquante



Respirabilité



Amorti



Flexibilité



Légèreté



Pointure femme



Dissipation des charges électrostatiques



DGVV REGEL 112-191



Sur-embout protecteur

SECTEURS D'EMPLOI



GLOVE MDS MASTER MID**NEW****S3 HRO SRC ESD**

cod. 701.178841

sizes 35/48

COMPOSITION

Chaussures de sécurité semi-montantes S3 en nubuck soie hydrofuge. Technologie Mass Damper, bout en aluminium 200J. Chaussant 11. Doublure Air Mesh avec insert anti-déchaussement en microfibre, K SOLE, film de protection en TPU. Semelle de propreté anatomique amovible en mousse de polyuréthane traitée aux charbons actifs. Protection du talon en TPU. ESD.

SEMELLE INTERCALAIRE

Polyuréthane avec MASS DAMPER SYSTEM.

SEMELLE D'USURE

Caoutchouc nitrile HRO.

col.80013
black

TECHNOLOGIES



QUALITÉ



CE EN ISO 20345:2011

PLUS

**GLOVE MDS MASTER LOW****NEW****S3 HRO SRC ESD**

cod. 701.178842

sizes 35/48

COMPOSITION

Chaussures de sécurité basses S3 en nubuck soie hydrofuge. Technologie Mass Damper, bout en aluminium 200J. Chaussant 11. Doublure Air Mesh avec insert anti-déchaussement en microfibre, K SOLE, film de protection en TPU. Semelle de propreté anatomique amovible en mousse de polyuréthane traitée aux charbons actifs. Protection du talon en TPU. ESD.

SEMELLE INTERCALAIRE

Polyuréthane avec MASS DAMPER SYSTEM.

SEMELLE D'USURE

Caoutchouc nitrile HRO.

col.80013
black

TECHNOLOGIES



QUALITÉ



CE EN ISO 20345:2011

PLUS





RUN NET AIRBOX MASTER**NEW****PROTECTION**

S3 SRC ESD

SEMELLE

Pu-Pu double densité

CONSTRUCTION

Injection directe

COMPOSITION

1 Doublure en Nylon 300 g, anti-abrasion, hautement respirante et à séchage rapide

2 Protection du talon en TPU

3 Semelle de propreté amovible microperforée en mousse de PU traitée aux charbons actifs

4 Semelle intermédiaire en PU expansé avec respiration latérale Net Breathing System. Insert en Mass Damper. Première de montage microperforée Memory.

5 S3 veau velours hydrofuge/Matryx

6 Protection du bout en TPU protection toe

7 Résistance au dérapage SRC

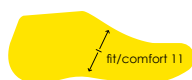
8 Semelle d'usure en PU compact et résistant à l'abrasion



MATRYX[®] | ITALIAN LEATHER

**INFORMATIONS TECHNIQUES**

Chaussant
Comfort 11



Embout largeur
Normal 10



Anti-perforation
K-SOLE



Embout
Aluminium 200J



Drop
15 mm



Semelle interne
Insole Run PU foam



cod. 703.175941

RUN NET AIRBOX MASTER**NEW**

TECHNOLOGIES



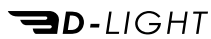
Membrane spéciale constituée d'une matière microporeuse, qui absorbe la sueur sous forme de vapeur d'eau et permet de l'évacuer au travers des trous d'aération sur les côtés.



Technologie de la semelle qui assure la restitution d'énergie et la durabilité de la performance.



Tissu technique multizone résistant à l'abrasion, respirant et léger.



Semelle intercalaire légère grâce au composé en polyuréthane de nouvelle génération.



Semelle antiperforation en tissu, légère et flexible.



Tissu très résistant à l'abrasion.



Renfort de bout en polyuréthane thermoplastique (TPU) hautement résistant à l'abrasion. Augmente la durée de vie de la chaussure, protégeant le bout des sollicitations directes.

QUALITÉ

CE EN ISO 20345:2011



Cuir à haute respirabilité



Chaussure antistatique



Semelle résistant aux hydrocarbures



Embout 200J



Absorption d'énergie du talon



Insert antiperforation



Tige hydrofuge



Semelle antidérapantes

PLUS



Respirabilité



Amorti



DGUV REGEL 112-191



Flexibilité



Dissipation des charges électrostatiques



Pointure femme



Légèreté



Sur-embout protecteur

SECTEURS D'EMPLOI



RUN NET AIRBOX MASTER MID *NEW***S3 SRC ESD**

cod. 701.178838

sizes 35/48

col.C0200
black/black**COMPOSITION**

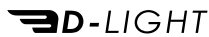
Chaussures de sécurité semi-montantes en croûte de cuir velours italien hydrofuge doté de système de transpiration latéral Net Breathing System by Geox. Bout en aluminium 200J. Chaussant 11. Semelle K SOLE, doublure en nylon anti-abrasion et ultra respirant, semelle de propreté amovible respirante traitée aux charbons actifs. ESD.

SEMELLE INTERCALAIRE

Polyuréthane expansé D-LIGHT avec insert en MASS DAMPER.

SEMELLE D'USURE

Polyuréthane compact, anti-abrasion.

TECHNOLOGIES**QUALITÉ**

CE EN ISO 20345:2011

PLUS**RUN NET AIRBOX MASTER LOW** *NEW***S3 SRC ESD**

cod. 701.178839

sizes 35/48

col. C0200
black/black**COMPOSITION**

Chaussures de sécurité basses S3 en croûte de cuir velours italien hydrofuge doté de système de transpiration latéral Net Breathing System by Geox. Bout en aluminium 200J. Chaussant 11. Semelle K SOLE, doublure en nylon anti-abrasion et ultra respirant, semelle de propreté amovible respirante traitée aux charbons actifs. ESD.

SEMELLE INTERCALAIRE

Polyuréthane expansé D-LIGHT avec insert en MASS DAMPER.

SEMELLE D'USURE

Polyuréthane compact, anti-abrasion.

TECHNOLOGIES**QUALITÉ**

CE EN ISO 20345:2011

PLUS

RUN NET AIRBOX MATRYX MASTER LOW *NEW***S3 SRC ESD**

cod. 701.178840

sizes 35/48

**COMPOSITION**

Chaussures de sécurité basses S3 en tissu technique multifibre Matryx respirant, anti-abrasion et hydrofuge avec système de transpiration latéral Net Breathing System by Geox. Bout en aluminium 200J. Chaussant 11. Semelle K SOLE, doublure en nylon anti-abrasion et ultra respirant, semelle de propreté amovible respirante traitée aux charbons actifs. ESD.

SEMELLE INTERCALAIRE

Polyuréthane expansé D-LIGHT avec insert en MASS DAMPER.

col.C0200
black/black

SEMELLE D'USURE

Polyuréthane compact, anti-abrasion.

TECHNOLOGIES

NET BREATHING SYSTEM™
by GEOX
AIRBOX
GOO

**MATRYX®****D-LIGHT****K SOLE****CORDURA**
FABRIC**TPU**
PROTECTING**QUALITÉ**

CE EN ISO 20345:2011

PLUS

GLOVE**PROTECTION**

S3 HRO SRA - S1P HRO SRA

SEMELLEEVA avec film de protection TPU +
caoutchouc nitrilique**CONSTRUCTION**

Assemblé

COMPOSITION

1 Doublure Air Mesh

2 Protection du talon en TPU

3 Semelle de propreté amovible en EVA antichoc

4 Semelle intermédiaire en EVA avec film de protection TPU

5 S3 nubuck soie/S1P veau velours et Mesh

6 Semelle d'usure en caoutchouc nitrile HRO

7 Résistance au dérapage SRA autonettoyante

**INFORMATIONS TECHNIQUES****Chaussant**
Regular 10**Embout largeur**
10**Anti-perforation**
K-SOLE/Textile**Embout**
Aluminium 200J**Drop**
15 mm**Semelle interne**
Insole ACTIVE II

cod. 703.171342

GLOVE

TECHNOLOGIES



Semelle antiperforation en tissu, légère et flexible.



Film polyuréthane thermoplastique transparent qui enveloppe complètement la structure en EVA et PU de l'intersemelle, garantissant ainsi une plus grande résistance de la chaussure dans le temps.



Semelle intercalaire en matériau léger et flexible provenant du secteur running.

QUALITÉ

CE EN ISO 20345:2011



Tige hydrofuge



Cuir à haute respirabilité



Chaussure antistatique



Semelle résistant aux hydrocarbures



Embout 200J



Absorption d'énergie du talon



Insert antiperforation



Semelle résistante à la chaleur par contact



Semelle antidérapantes

PLUS



Flexibilité



Légèreté



Pointure femme

SECTEURS D'EMPLOI



GLOVE MID**S3 HRO SRA**

cod. 701.170234

sizes 35/48

COMPOSITION

Chaussures de sécurité semi-montantes S3 en Nubuck Silk déperlant. Bout en aluminium 200J. Chaussant 10. Doublure Air Mesh. Semelle de propreté amovible en EVA perforé, avec insert antichoc. Insert antiperforation K-SOLE. Protection du talon en TPU.

SEMELLE INTERCALAIRE

En EVA avec film de protection en TPU.

SEMELLE D'USURE

Caoutchouc nitrile HRO.

col.80013
black

**TECHNOLOGIES****QUALITÉ**

CE EN ISO 20345:2011

PLUS**GLOVE LOW****S3 HRO SRA**

cod. 701.170235

sizes 35/48

COMPOSITION

Chaussures de sécurité basses S3 en Nubuck Silk déperlant. Bout en aluminium 200J. Chaussant 10. Doublure Air Mesh. Semelle de propreté amovible en EVA perforé, avec insert anti-choc. Insert antiperforation K-SOLE. Protection du talon en TPU.

SEMELLE INTERCALAIRE

En EVA avec film de protection en TPU.

SEMELLE D'USURE

Caoutchouc nitrile HRO.

col. 80013
black

**TECHNOLOGIES****QUALITÉ**

CE EN ISO 20345:2011

PLUS

GLOVE LOW**S1P HRO SRA**

cod. 701.170683

sizes 38/48

COMPOSITION

Chaussures de sécurité basses S1P en veau velours avec bout en aluminium 200J. Chaussant 10. Doublure Air Mesh. Semelle de propreté amovible en EVA perforé, avec insert anti-choc. Insert antiperforation K-SOLE. Protection du talon en TPU.

SEMELLE INTERCALAIRE

En EVA avec film de protection en TPU.

SEMELLE D'USURE

Caoutchouc nitrile HRO.



col.80013
black

TECHNOLOGIES



QUALITÉ



CE EN ISO 20345:2011

PLUS

**GLOVE TEXT LOW****S1P HRO SRA**

cod. 701.170236

sizes 35/48

COMPOSITION

Chaussures de sécurité basses S1P en tissu filet et veau velours. Bout en aluminium 200J. Chaussant 10. Doublure Air Mesh. Semelle de propreté amovible en EVA perforé, avec insert anti-choc. Insert antiperforation K-SOLE. Protection du talon en TPU.

SEMELLE INTERCALAIRE

En EVA avec film de protection en TPU.

SEMELLE D'USURE

Caoutchouc nitrile HRO.



col. 80013
black

TECHNOLOGIES



QUALITÉ



CE EN ISO 20345:2011

PLUS



BEAT**PROTECTION**

S3 HRO SRC - S1P HRO SRC

SEMELLEEVA avec film de protection TPU +
caoutchouc nitrilique**CONSTRUCTION**

Assemblé

COMPOSITION

1 Doublure Air Mesh bicolore

2 Protection du talon en TPU

3 Semelle intermédiaire en EVA avec film de protection TPU

4 Semelle interne amovible en latex, talonnette en EVA

5 S3 nubuck soie italienne/S1P mesh polyester + TPU micro injecté D-Cage

6 Semelle d'usure en caoutchouc nitrile HRO

7 Résistance au dérapage SRC

8 DOUBLE ACTION

**INFORMATIONS TECHNIQUES****Chaussant**
Comfort 11**Embout largeur**
Comfort 11**Anti-perforation**
K-SOLE/Textile**Embout**
Aluminium 200J**Drop**
15 mm**Semelle interne**
Insole EVERY

cod. 703.159112

BEAT

TECHNOLOGIES



Système exclusif Diadora d'absorption des chocs.



Semelle antiperforation en tissu, légère et flexible.



Film polyuréthane thermoplastique transparent qui enveloppe complètement la structure en EVA et PU de l'intersemelle, garantissant ainsi une plus grande résistance de la chaussure dans le temps.



Semelle intercalaire en matériau léger et flexible provenant du secteur running.



Technologie de injection supérieure en TPU de la tige qui garantit stabilité, confort et des mouvements toujours naturels.

QUALITÉ

CE EN ISO 20345:2011



Tige hydrofuge



Cuir à haute respirabilité



Chaussure antistatique



Semelle résistant aux hydrocarbures



Embout 200J



Absorption d'énergie du talon



Insert antiperforation



Semelle résistante à la chaleur par contact



Semelle antidérapantes

PLUS



Flexibilité

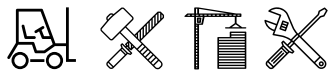


Légèreté



Pointure femme

SECTEURS D'EMPLOI



BEAT DA2 MID**S3 HRO SRC**

cod. 701.175298

sizes 35/48

COMPOSITION

Chaussures de sécurité semi-montantes S3 en italienne Nubuck déperlant avec bout en aluminium 200J. Chaussant 11. Doublure Air Mesh bicolore à haute résistance, K SOLE, film en TPU et insert Double Action. Semelle de propreté amovible en latex, talon en EVA.

SEMELLE INTERCALAIRE

EVA avec film de protection en TPU et insert Double Action.

SEMELLE D'USURE

En caoutchouc nitrilique bicolore HRO.



col.80013
black

TECHNOLOGIES**QUALITÉ**

CE EN ISO 20345:2011

PLUS**BEAT DA2 LOW****S3 SRC ESD**

cod. 701.175302

sizes 35/48

COMPOSITION

Chaussures de sécurité basses S3 en italienne Nubuck déperlant avec bout en aluminium 200J. Chaussant 11. Doublure Air Mesh bicolore à haute résistance, K SOLE, film en TPU et insert Double Action. Semelle de propreté amovible en latex, talon en EVA.

SEMELLE INTERCALAIRE

EVA avec film de protection en TPU et insert Double Action.

SEMELLE D'USURE

En caoutchouc nitrilique bicolore HRO.



col. 80013
black

TECHNOLOGIES**QUALITÉ**

CE EN ISO 20345:2011

PLUS

BEAT DA2 TEXT LOW**S1P HRO SRC**

cod. 701.175299

sizes 35/48

COMPOSITION

Chaussures de sécurité basses S1P en polyester avec surinjection en TPU et bout en aluminium 200J. Chaussant 11. Doublure Air Mesh bicolore à haute résistance, K SOLE, film en TPU et insert Double Action. Semelle de propreté amovible en latex, talon en EVA.

SEMELLE INTERCALAIRE

EVA avec film de protection en TPU et insert Double Action.

SEMELLE D'USURE

En caoutchouc nitrilique bicolore HRO.

col.80013
black

**TECHNOLOGIES****QUALITÉ**

CE EN ISO 20345:2011

PLUS

RUN NET AIRBOX**PROTECTION**

S3 SRC - S1P SRC

SEMELLE

Pu-Pu double densité

CONSTRUCTION

Injection directe

COMPOSITION

1 Doublure Nylon 300 g, anti-abrasion, hautement respirant et à séchage rapide

2 Protection du talon en TPU

3 Semelle de propreté amovible microperforée en mousse de polyuréthane traitée aux charbons actifs

4 Semelle intercalaire en PU expansé avec système de respiration latérale Net Breathing System. Insert en Mass Damper. Semelle de montage microperforée Memory.

5 S3 italienne veau velours déperlant/Matryx/S1P italienne veau velours et mesh/Matryx

6 Résistance au dérapage SRC

7 Semelle d'usure en PU compact et résistant à l'abrasion



MATRYX | **ITALIAN LEATHER**

INFORMATIONS TECHNIQUES

Chaussant
Comfort 11



Embout largeur
Normal 10



Anti-perforation
K-SOLE/Textile



Embout
Aluminium 200J



Drop
15 mm



Semelle interne
Insole RUN NET
PU FOAM



cod. 703.176221

RUN NET AIRBOX

TECHNOLOGIES



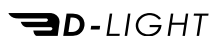
Membrane spéciale constituée d'une matière microporeuse, qui absorbe la sueur sous forme de vapeur d'eau et permet de l'évacuer au travers des trous d'aération sur les côtés.



Technologie de la semelle qui assure la restitution d'énergie et la durabilité de la performance.



Système de laçage rapide équipé d'un rotor à régulation micrométrique et d'un câble en acier, personnalisé Diadora.



Semelle intercalaire légère grâce au composé en polyuréthane de nouvelle génération.



Semelle antiperforation en tissu, légère et flexible.



Tissu très résistant à l'abrasion.

QUALITÉ

CE EN ISO 20345:2011



Cuir à haute respirabilité



Chaussure antistatique



Semelle résistant aux hydrocarbures



Embout 200J



Absorption d'énergie du talon



Insert antiperforation



Tige hydrofuge



Semelle antidérapantes

PLUS



Respirabilité



Amorti



DGUV REGEL 112-191



Flexibilité



Légèreté



Pointure femme

SECTEURS D'EMPLOI



RUN NET AIRBOX MID**S3 SRC**

cod. 701.176223

sizes 35/48

col.C0200
black/black**COMPOSITION**

Chaussures de sécurité semi-montantes S3 en italienne croûte de cuir velours déperlant, avec système de respiration latérale Net Breathing System by Geox. Bout en aluminium 200J. Chaussant 11. K SOLE, doublure en nylon anti-abrasion et ultra-respirant, semelle de propreté amovible et respirante, traitée aux charbons actifs.

SEMELLE INTERCALAIRE

Polyuréthane expansé D-LIGHT avec insert en MASS DAMPER.

SEMELLE D'USURE

Polyuréthane compact et anti-abrasion.

col.C8700
wind gray/wind gray**TECHNOLOGIES**

NET BREATHING SYSTEM™
by **GEOX**
AIRBOX
000

D-LIGHT

CORDURA
FABRIC

K SOLE**QUALITÉ****PLUS**

CE EN ISO 20345:2011

**RUN NET AIRBOX MID****S1P SRC**

cod. 701.176668

sizes 35/48

**COMPOSITION**

Chaussures de sécurité semi-montantes S1P en italienne croûte de cuir velours ajouré, avec système de respiration latérale Net Breathing System by Geox. Bout en aluminium 200J. Chaussant 11. K SOLE, doublure en nylon anti-abrasion et ultra-respirant, semelle de propreté amovible et respirante, traitée aux charbons actifs.

SEMELLE INTERCALAIRE

Polyuréthane expansé D-LIGHT avec insert en MASS DAMPER.

SEMELLE D'USURE

Polyuréthane compact et anti-abrasion.

col.C8704
moon rock gray/moon rock gray**TECHNOLOGIES**

NET BREATHING SYSTEM™
by **GEOX**
AIRBOX
000

D-LIGHT

CORDURA
FABRIC

K SOLE**QUALITÉ****PLUS**

CE EN ISO 20345:2011





RUN NET AIRBOX QUICK LOW**S3 SRC**

cod. 701.176219

sizes 35/48

**COMPOSITION**

Chaussures de sécurité basses S3 en italieenne croûte de cuir velours déperlant, avec système de respiration latérale Net Breathing System by Geox et système de laçage rapide Quick by Diadora. Bout en aluminium 200J. Chaussant 11. K SOLE, doublure en nylon anti-abrasion et ultra-respirant, semelle de propreté amovible et respirante, traitée aux charbons actifs.

SEMELLE INTERCALAIRE

Polyuréthane expansé D-LIGHT avec insert en MASS DAMPER.

SEMELLE D'USURE

Polyuréthane compact et anti-abrasion.

col.C0200
black/black

TECHNOLOGIES

NET BREATHING SYSTEM™
by **GEOX**
AIRBOX
000

QUICK
RELEASE SYSTEM

D-LIGHT



CORDURA
FABRIC

K SOLE

**QUALITÉ**

CE EN ISO 20345:2011

PLUS**RUN NET AIRBOX LOW****S3 SRC**

cod. 701.176221

sizes 35/48



col.C8702
blue cosmos/blue cosmos



col.C8700
wind grey/wind grey



col.C8708
smoke/smoke
sizes 35/42



col.C0200
black/black



col.C9034
asphalt/silver/red



col.C8704
moon rock gray/moon rock gray

COMPOSITION

Chaussures de sécurité basses S3 en italieenne croûte de cuir velours déperlant, avec système de respiration latérale Net Breathing System by Geox. Bout en aluminium 200J. Chaussant 11. K SOLE, doublure en nylon anti-abrasion et ultra-respirant, semelle de propreté amovible et respirante, traitée aux charbons actifs.

SEMELLE INTERCALAIRE

Polyuréthane expansé D-LIGHT avec insert en MASS DAMPER.

SEMELLE D'USURE

Polyuréthane compact et anti-abrasion.

TECHNOLOGIES

NET BREATHING SYSTEM™
by **GEOX**
AIRBOX
000

D-LIGHT



CORDURA
FABRIC

K SOLE

**QUALITÉ**

CE EN ISO 20345:2011

PLUS



RUN NET AIRBOX LOW**S1P SRC**

cod. 701.176217

sizes 35/48

col.C8753
blue cosmos/moon rock greycol.C8701
wind grey/aluminumcol.C8705
tobacco brown/moon rock gray**COMPOSITION**

Chaussures de sécurité basses S1P en italieenne croûte de cuir velours et filet, avec système de respiration latérale Net Breathing System by Geox. Bout en aluminium 200J. Chaussant 11. K SOLE, doublure en nylon anti-abrasion et ultra-respirant, semelle de propreté amovible et respirante, traitée aux charbons actifs.

SEMELLE INTERCALAIRE

Polyuréthane expansé D-LIGHT avec insert en MASS DAMPER.

SEMELLE D'USURE

Polyuréthane compact et anti-abrasion.

col.C8709
smoke/black
sizes 35/42col.C4663
black/anthracite**TECHNOLOGIES**

NET BREATHING SYSTEM™
by GEOX
AIRBOX
000

D-LIGHT**K SOLE****QUALITÉ****PLUS**

CE EN ISO 20345:2011

**RUN NET AIRBOX SANDAL****S1P SRC**

cod. 701.176210

sizes 35/48

col.C4663
black/anthracite**COMPOSITION**

Sandaes S1P en italieenne croûte de cuir velours, avec système de respiration latérale Net Breathing System by Geox. Bout en aluminium 200J. Chaussant 11. K SOLE, doublure en nylon anti-abrasion et ultra-respirant, semelle de propreté amovible et respirante, traitée aux charbons actifs.

SEMELLE INTERCALAIRE

Polyuréthane expansé D-LIGHT avec insert en MASS DAMPER.

SEMELLE D'USURE

Polyuréthane compact et anti-abrasion.

TECHNOLOGIES

NET BREATHING SYSTEM™
by GEOX
AIRBOX
000

D-LIGHT**K SOLE****QUALITÉ****PLUS**

CE EN ISO 20345:2011



RUN NET AIRBOX MATRYX LOW

S3 SRC

cod. 701.176215

sizes 35/48



col.C0200
black/black

COMPOSITION

Chaussures de sécurité basses S3 en tissu technique multifibre Matryx respirant, anti-abrasion et déperlant, avec système de respiration Net Breathing System by Geox. Bout en aluminium 200J. Chaussant 11. K SOLE, doublure en nylon anti-abrasion et ultra-respirant, semelle de propreté amovible et respirante, traitée aux charbons actifs.

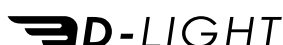
SEMELLE INTERCALAIRE

Polyuréthane expansé D-LIGHT avec insert en MASS DAMPER.

SEMELLE D'USURE

Polyuréthane compact et anti-abrasion.

TECHNOLOGIES



QUALITÉ

PLUS



CE EN ISO 20345:2011



RUN NET AIRBOX MATRYX LOW

S1P SRC

cod. 701.176214

sizes 35/48



col.C4624
wind gray/black

COMPOSITION

Chaussures de sécurité basses S1P en tissu technique multifibre Matryx respirant et anti-abrasion, avec système de respiration Net Breathing System by Geox. Bout en aluminium 200J. Chaussant 11. K SOLE, doublure en nylon anti-abrasion et ultra-respirant, semelle de propreté amovible et respirante, traitée aux charbons actifs.

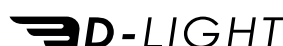
SEMELLE INTERCALAIRE

Polyuréthane expansé D-LIGHT avec insert en MASS DAMPER.

SEMELLE D'USURE

Polyuréthane compact et anti-abrasion.

TECHNOLOGIES



QUALITÉ

PLUS



CE EN ISO 20345:2011



CROSS SPORT**PROTECTION**

S3 WR CI SRC

SEMELLE

Pu-Pu double densité

CONSTRUCTION

Injection directe

COMPOSITION

1 Doublure en Air Mesh avec membrane DIA-Tex WR

2 Talon renforcé avec TPU film résistant à l'abrasion

3 Semelle de propreté respirante amovible microperforée en mousse de polyuréthane, traitée aux charbons actifs.

4 Semelle intercalaire en polyuréthane expansé

5 S3 cuir nubuck et croûte déperlante



6 Bout renforcé avec TPU film résistant à l'abrasion

7 Résistance au dérapage SRC autonettoyante

8 Semelle d'usure en PU compact et résistant à l'abrasion

9 Adhérence à 360° sur surfaces accidentées et extérieurs

**INFORMATIONS TECHNIQUES**

Chaussant
Comfort 11



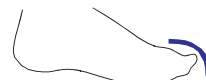
Embout largeur
10



Anti-perforation
K-SOLE/Textile



Embout
Aluminium 200J



Drop
15 mm



Semelle interne
Insole RUN PU FOAM



cod. 703.175941

CROSS SPORT

TECHNOLOGIES



Membrane imperméable et respirante qui assure un environnement sec et confortable pour le pied.

K SOLE

Semelle antiperforation en tissu, légère et flexible.

QUALITÉ

CE EN ISO 20345:2011



Tige hydrofuge



Cuir à haute respirabilité



Chaussure antistatique



Semelle résistant aux hydrocarbures



Embout 200J



Absorption d'énergie du talon



Insert antiperforation



Semelle antidérapantes



Doublure imperméable



Doublure thermique

PLUS



Sur-embout protecteur



Semelle d'usure pour les surfaces accidentées



Flexibilité



Pointure femme



DGUV REGEL 112-191

SECTEURS D'EMPLOI



SPORT DIATEX HIGH**S3 WR CI SRC**

cod. 701.177648

sizes 35/48

COMPOSITION

Chaussure de sécurité haute S3 imperméable et thermo-isolante en cuir italien pull-up nubuck et croûte de velours hydrofuge. Pointe et talon renforcés avec film TPU. Membrane DIA-tex. Bout en aluminium 200J. Chaussant 11. Insert antiperforation K SOLE. Semelle de propreté respirante amovible microperforée en mousse de polyuréthane, traitée aux charbons actifs.

SEMELLE INTERCALAIRE

Polyuréthane expansé.

SEMELLE D'USURE

Polyuréthane compact et anti-abrasion.

col.C2815
black/steel gray**TECHNOLOGIES****K SOLE****QUALITÉ**

CE EN ISO 20345:2011

PLUS**SPORT DIATEX MID****S3 WR CI SRC**

cod. 701.177650

sizes 35/48

COMPOSITION

Chaussures de sécurité mid-cut S3 imperméable et thermo-isolante en cuir italien pull-up nubuck et croûte de velours hydrofuge. Pointe et talon renforcés avec film TPU. Membrane DIA-tex. Bout en aluminium 200J. Chaussant 11. Insert antiperforation K SOLE. Semelle de propreté respirante amovible microperforée en mousse de polyuréthane, traitée aux charbons actifs.

SEMELLE INTERCALAIRE

Polyuréthane expansé.

SEMELLE D'USURE

Polyuréthane compact et anti-abrasion.

col.C2815
black/steel graycol.C3548
black/green ragecol.C3701
castle rock/blue moon**TECHNOLOGIES****K SOLE****QUALITÉ**

CE EN ISO 20345:2011

PLUS

SPORT DIATEX LOW**S3 WR CI SRC**

cod. 701.177652

sizes 35/48

COMPOSITION

Chaussures de sécurité basses S3 imperméable et thermo-isolante en cuir italien pull-up nubuck et croûte de velours hydrofuge. Pointe et talon renforcés avec film TPU. Membrane DIA-tex. Bout en aluminium 200J. Chaussant 11. Insert antiperforation K SOLE. Semelle de propreté respirante amovible microperforée en mousse de polyuréthane, traitée aux charbons actifs.

SEMELLE INTERCALAIRE

Polyuréthane expansé.

SEMELLE D'USURE

Polyuréthane compact et anti-abrasion.

col.C3548
black/green ragecol.C2815
black/steel gray**TECHNOLOGIES****K SOLE****QUALITÉ****PLUS**

CE EN ISO 20345:2011



CROSS COUNTRY**PROTECTION**

S3 SRC - S1P SRC

SEMELLE

Pu-Pu double densité

CONSTRUCTION

Injection directe

COMPOSITION

1 Doublure en 3D Mesh

2 Semelle de propreté respirante amovible microperforée en mousse de polyuréthane, traitée aux charbons actifs.

3 Semelle intercalaire en polyuréthane expansé

4 S3 Nubuck Pull-up hydrofuge/S1P suédé



5 Adhérence à 360° sur surfaces accidentées et extérieurs

6 Résistance au dérapage SRC autonettoyante

7 Semelle d'usure en PU compact et résistant à l'abrasion

INFORMATIONS TECHNIQUES**Chaussant**
Comfort 11**Embout largeur**
10**Anti-perforation**
K-SOLE/Textile**Embout**
Steel 200J**Drop**
15 mm**Semelle interne**
Insole RUN PU FOAM

cod. 703.175941

CROSS COUNTRY

TECHNOLOGIES

**K SOLE**

Semelle antiperforation en tissu, légère et flexible.

QUALITÉ

 EN ISO 20345:2011



Cuir à haute respirabilité



Chaussure antistatique



Semelle résistant aux hydrocarbures



Embout 200J



Absorption d'énergie du talon



Insert antiperforation



Tige hydrofuge



Semelle antidérapantes

PLUS



Semelle d'usure pour les surfaces accidentées



Flexibilité



Pointure femme



DGUV REGEL 112-191

SECTEURS D'EMPLOI



COUNTRY MID**S3 SRC**

cod. 701.177654

sizes 35/48

COMPOSITION

Chaussures de sécurité semi-montantes S3 en Nubuck italien Pull-up hydrofuge. Bout en acier 200J. Chaussant 11. Insert antiperforation K SOLE. Semelle de propreté respirante amovible microperforée en mousse de polyuréthane, traitée aux charbons actifs.

SEMELLE INTERCALAIRE

Polyuréthane expansé.

SEMELLE D'USURE

Polyuréthane compact et anti-abrasion.

col.80013
blackcol.30050
dark brown (30050)**TECHNOLOGIES****K SOLE****QUALITÉ**

CE EN ISO 20345:2011

PLUS**COUNTRY LOW****S3 SRC**

cod. 701.177656

sizes 35/48

COMPOSITION

Chaussures de sécurité basses S3 en Nubuck italien Pull-up hydrofuge. Bout en acier 200J. Chaussant 11. Insert antiperforation K SOLE. Semelle de propreté respirante amovible microperforée en mousse de polyuréthane, traitée aux charbons actifs.

SEMELLE INTERCALAIRE

Polyuréthane expansé.

SEMELLE D'USURE

Polyuréthane compact et anti-abrasion.

col.80013
black**TECHNOLOGIES****K SOLE****QUALITÉ**

CE EN ISO 20345:2011

PLUS

COUNTRY LOW**S1P SRC**

cod. 701.177658

sizes 35/48

COMPOSITION

Chaussures de sécurité basses S1P en italien croûte de cuir suédé ajouré. Bout en acier 200J. Chaussant 11. Insert antiperforation K SOLE. Semelle de propreté respirante amovible microperforée en mousse de polyuréthane, traitée aux charbons actifs.

SEMELLE INTERCALAIRE

Polyuréthane expansé.

SEMELLE D'USURE

Polyuréthane compact et anti-abrasion.



col.30050
dark brown (30050)

TECHNOLOGIES**K SOLE****QUALITÉ**

CE EN ISO 20345:2011

PLUS**COUNTRY SANDAL****S1P SRC**

cod. 701.177659

sizes 35/48

COMPOSITION

Chaussures de sécurité basses S1P en italien croûte de cuir suédé ajouré. Bout en acier 200J. Chaussant 11. Insert antiperforation K SOLE. Semelle de propreté respirante amovible microperforée en mousse de polyuréthane, traitée aux charbons actifs.

SEMELLE INTERCALAIRE

Polyuréthane expansé.

SEMELLE D'USURE

Polyuréthane compact et anti-abrasion.



col.80013
black

TECHNOLOGIES**K SOLE****QUALITÉ**

CE EN ISO 20345:2011

PLUS

SHARK STABLE IMPACT**NEW****PROTECTION**

S3 SRC ESD - S1P SRC ESD

SEMELLE

Pu-Pu double densité

CONSTRUCTION

Injection directe

COMPOSITION

1 Doublure Air Mesh

2 Protection du talon en TPU

3 Semelle de propreté amovible microperforée en mousse de PU traitée aux charbons actifs

4 Semelle intermédiaire en PU expansé avec technologie Stable Impact

**STABLE
IMPACT
SYSTEM**

5 S3 Polyester respirant hydrofuge/S1P Polyester respirant

6 Protection du bout en TPU protection toe

TPU

7 Résistance au dérapage SRC

8 Semelle d'usure en PU compact et résistant à l'abrasion

INFORMATIONS TECHNIQUES**Chaussant**
Comfort 11**Embout largeur**
Normal 10**Anti-perforation**
K-SOLE**Embout**
Aluminium 200J**Drop**
15 mm**Semelle interne**
Insole
RUN NET PU FOAM

cod. 703.176221

SHARK STABLE IMPACT**NEW**

TECHNOLOGIES

D-LIGHT

Semelle intercalaire légère grâce au composé en polyuréthane de nouvelle génération.

K SOLE

Semelle antiperforation en tissu, légère et flexible.



Renfort de bout en polyuréthane thermoplastique (TPU) hautement résistant à l'abrasion. Augmente la durée de vie de la chaussure, protégeant le bout des sollicitations directes.

STABLE IMPACT SYSTEM

Stable Impact System est un système d'amorti dérivé de l'utilisation de géométries particulières dans le design de la semelle, qui garantit un maximum de réactivité et de confort, indépendamment de la force exercée.

QUALITÉ

EN ISO 20345:2011



Cuir à haute respirabilité



Chaussure antistatique



Semelle résistant aux hydrocarbures



Embout 200J



Absorption d'énergie du talon



Insert antiperforation



Tige hydrofuge



Semelle antidérapantes

PLUS



Respirabilité



Amorti



DGUV REGEL 112-191



Flexibilité



Dissipation des charges électrostatiques



Pointure femme



Légèreté



Sur-embout protecteur

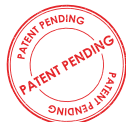
SECTEURS D'EMPLOI



SHARK STABLE IMPACT MID *NEW***S3 SRC ESD**

cod. 701.177669

sizes 35/48



COMPOSITION

Chaussures de sécurité semi-montantes S3 en tissu technique polyester 350 gr/m² hydrofuge avec technologie d'amorti Stable Impact System. Bout en aluminium 200J. Chaussant 11. Doublure Air Mesh avec insert anti-déchaussement en microfibre, K-SOLE, semelle de propreté amovible en mousse de polyuréthane, respirante et traitée aux charbons actifs. ESD.

SEMELLE INTERCALAIRE

Polyuréthane expansé avec technologie STABLE IMPACT SYSTEM.

col.C2541
black/gray (C2541)

SEMELLE D'USURE

Polyuréthane compact, anti-abrasion.

TECHNOLOGIES

3D-LIGHT**STABLE
IMPACT
SYSTEM****K SOLE****TPU** PROTECTION

QUALITÉ

PLUS

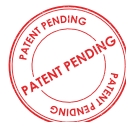


CE EN ISO 20345:2011

**SHARK STABLE IMPACT LOW** *NEW***S3 SRC ESD**

cod. 701.177671

sizes 35/48



col.C2541
black/gray (C2541)

COMPOSITION

Chaussures de sécurité basses S3 en tissu technique polyester 350 gr/m² hydrofuge avec technologie d'amorti Stable Impact System. Bout en aluminium 200J. Chaussant 11. Doublure Air Mesh avec insert anti-déchaussement en microfibre, K-SOLE, semelle de propreté amovible en mousse de polyuréthane, respirante et traitée aux charbons actifs. ESD.

SEMELLE INTERCALAIRE

Polyuréthane expansé avec technologie STABLE IMPACT SYSTEM.

col.C1153
black/moon rock

SEMELLE D'USURE

Polyuréthane compact, anti-abrasion.

TECHNOLOGIES

3D-LIGHT**STABLE
IMPACT
SYSTEM****K SOLE****TPU** PROTECTION

QUALITÉ

PLUS



CE EN ISO 20345:2011

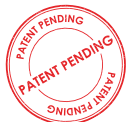


SHARK STABLE IMPACT LOW **NEW**

S1P SRC ESD

cod. 701.177673

sizes 35/48



col.C1462
black/red



col.C2539
gray/black (C2539)



col.C8717
moon rock gray/black

COMPOSITION

Chaussures de sécurité basses S1P en tissu technique polyester 350 gr/m² avec technologie d'amorti Stable Impact System. Bout en aluminium 200J. Chaussant 11. Doublure Air Mesh avec insert anti-déchaussetement en microfibre, K-SOLE, semelle de propreté amovible en mousse de polyuréthane, respirante et traitée aux charbons actifs. ESD.

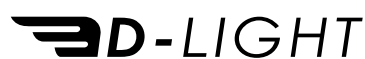
SEMELLE INTERCALAIRE

Polyuréthane expansé avec technologie STABLE IMPACT SYSTEM.

SEMELLE D'USURE

Polyuréthane compact, anti-abrasion.

TECHNOLOGIES



QUALITÉ

PLUS



CE EN ISO 20345:2011



RUN**PROTECTION**

S3 SRC ESD - S1P SRC ESD

SEMELLE

Pu-Pu double densité

CONSTRUCTION

Injection directe

COMPOSITION

1 Doublure Air Mesh

2 Protection du talon en TPU

3 Semelle intercalaire en mousse PU avec technologie D-LIGHT

D-LIGHT

4 Semelle interne amovible thermoformée en mousse PU avec charbons actifs

5 S3 Nubuck Pull-up hydrofuge/S1P Veau velours et maille filet.
Tissu sur base Cordura et fils en PU à haute résistance à l'abrasion

6 Semelle d'usure en PU compact et résistant à l'abrasion

7 Résistance au dérapage SRC

INFORMATIONS TECHNIQUES**Chaussant**
Regular 10**Embout largeur**
10**Anti-perforation**
K-SOLE/Textile**Embout**
Steel 200J**Drop**
15 mm**Semelle interne**
Insole RUN PU FOAM

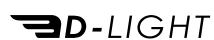
cod. 703.175941

RUN

TECHNOLOGIES



Tissu sur base Cordura et fils en PU à haute résistance à l'abrasion.



Semelle intercalaire légère grâce au composé en polyuréthane de nouvelle génération.



Semelle antiperforation en tissu, légère et flexible.



Tissu très résistant à l'abrasion.

QUALITÉ

CE EN ISO 20345:2011



Cuir à haute respirabilité



Chaussure antistatique



Semelle résistant aux hydrocarbures



Embout 200J



Absorption d'énergie du talon



Insert antiperforation



Tige hydrofuge



Semelle antidérapantes

PLUS



Respirabilité



Légèreté



DGUV REGEL 112-191



Flexibilité



Dissipation des charges électrostatiques



Pointure femme

SECTEURS D'EMPLOI



RUN MID**S3 SRC ESD**

cod. 701.175304

sizes 35/49

COMPOSITION

Chaussures de sécurité semi-montantes S3 en Nubuck Pull Up déperlant. Bout en acier 200J. Chaussant 10. K SOLE, doublure en Air Mesh, semelle de propreté amovible et respirante, traitée aux charbons actifs. ESD.

SEMELLE INTERCALAIRE

Polyuréthane expansé avec technologie D-LIGHT.

SEMELLE D'USURE

Polyuréthane compact et anti-abrasion.

col.80013
blackcol.C4906
castle rock/insignia bluecol.75068
castle rock**TECHNOLOGIES****D-LIGHT****CORDURA**
FABRIC

CORDURA® is a registered trademark of INVISTA for durable fabrics

K SOLE**QUALITÉ**

CE EN ISO 20345:2011

PLUS**RUN LOW****S3 SRC ESD**

cod. 701.175303

sizes 35/49

COMPOSITION

Chaussures de sécurité basses S3 en Nubuck Pull Up déperlant. Bout en acier 200J. Chaussant 10. K SOLE, doublure en Air Mesh, semelle de propreté amovible et respirante, traitée aux charbons actifs. ESD.

SEMELLE INTERCALAIRE

Polyuréthane expansé avec technologie D-LIGHT.

SEMELLE D'USURE

Polyuréthane compact et anti-abrasion.

col.60055
dark navycol.C4906
castle rock/insignia bluecol.80013
blackcol.75068
castle rockcol.C2017
black/fucsia red
sizes 35/42**TECHNOLOGIES****D-LIGHT****CORDURA**
FABRIC

CORDURA® is a registered trademark of INVISTA for durable fabrics

K SOLE**QUALITÉ**

CE EN ISO 20345:2011

PLUS

RUN ATOM LOW

S3 SRC ESD

cod. 701.176666

sizes 35/49

COMPOSITION

Chaussures de sécurité basses S3 en ATOM déperlant. Bout en acier 200J. Chaussant 10. K SOLE, doublure en Air Mesh, semelle de propreté amovible et respirante, traitée aux charbons actifs. ESD.

SEMELLE INTERCALAIRE

Polyuréthane expansé avec technologie D-LIGHT.

SEMELLE D'USURE

Polyuréthane compact et anti-abrasion.



col.C0401
black /yellow crows

TECHNOLOGIES



ATOM

D-LIGHT



CORDURA® is a registered trademark of INVISTA for durable fabrics.

K SOLE



QUALITÉ



CE EN ISO 20345:2011

PLUS



RUN TEXT LOW

S1P SRC ESD

cod. 701.175305

sizes 35/49

COMPOSITION

Chaussures de sécurité basses S1P en croûte et tissu filef. Bout en acier 200J. Chaussant 10. K SOLE, doublure en Air Mesh, semelle de propreté amovible et respirante, traitée aux charbons actifs. ESD.

SEMELLE INTERCALAIRE

Polyuréthane expansé avec technologie D-LIGHT.

SEMELLE D'USURE

Polyuréthane compact et anti-abrasion.



col.C8311
castlerock/scuba blue



col.C4906
castle rock/insignia blue



col.C1246
dark navy/dark navy



col.C8149
sand/sand



col.C0493
castle rock /alluminium

TECHNOLOGIES

D-LIGHT

K SOLE



QUALITÉ



CE EN ISO 20345:2011

PLUS



RUN MICRO**PROTECTION**

S2 SRC ESD

SEMELLE

Pu-Pu double densité

CONSTRUCTION

Injection directe

COMPOSITION

1 Doublure 3D en polyester résistant à l'abrasion et respirante

2 Semelle intercalaire en mousse PU avec technologie D-LIGHT

D-LIGHT

3 Semelle de propreté amovible, antibactérienne, thermoformée, en mousse PU, avec charbons actifs

4 S2 en microfibre résistant à l'eau

U-MICRO

5 Semelle d'usure en PU compact et résistant à l'abrasion

6 Résistance au dérapage SRC

INFORMATIONS TECHNIQUES**Chaussant**

Regular 10

**Embout largeur**

Normal 10

**Embout**

Steel 200J

**Drop**

15 mm

**Semelle interne**

Insole RUN PU FOAM



cod. 703.175941

RUN MICRO

TECHNOLOGIES

U-MICRO

Microfibre spéciale respirante et hydrofuge facilement lavable et avec une excellente résistance à la lumière.

D-LIGHT

Semelle intercalaire légère grâce au composé en polyuréthane de nouvelle génération.

QUALITÉ

CE EN ISO 20345:2011



Cuir à haute respirabilité



Chaussure antistatique



Semelle résistant aux hydrocarbures



Embout 200J



Absorption d'énergie du talon



Tige hydrofuge



Semelle antidérapantes

PLUS



Légereté



Flexibilité



Dissipation des charges électrostatiques



Pointure femme

SECTEURS D'EMPLOI



RUN MICRO LOW**S2 SRC ESD**

cod. 701.175310

sizes 35/48

COMPOSITION

Chaussures de sécurité basses S2 en microfibre. Bout en acier 200J. Chaussant 10. Doublure en polyester, semelle de propreté amovible, respirante et antibactérienne, traitée aux charbons actifs. ESD.

SEMELLE INTERCALAIRE

Polyuréthane expansé avec technologie D-LIGHT.

SEMELLE D'USURE

Polyuréthane compact et anti-abrasion.

col.20006
whitecol.80013
black**TECHNOLOGIES****D-LIGHT U-MICRO****QUALITÉ**

CE EN ISO 20345:2011

PLUS



FORMULA**PROTECTION**

S3 SRC ESD - S1P SRC ESD

SEMELLE

Pu-Pu double densité

CONSTRUCTION

Injection directe

COMPOSITION

1 Doublure Air Mesh

2 Semelle interne amovible microperforée en EVA

3 Semelle intercalaire en PU expansé

4 S3 Nubuck Pull-up hydrofuge/S1P Veau velours + nylon / maille filet

5 Semelle d'usure en PU compact et résistant à l'abrasion

6 Résistance au dérapage SRC

INFORMATIONS TECHNIQUES**Chaussant**
Comfort 11**Embout largeur**
11**Anti-perforation**
K-SOLE/Textile**Embout**
Fiberglass 200J**Drop**
15 mm**Semelle interne**
Insole EVA FORMULA

cod. 703.175942

FORMULA

TECHNOLOGIES



Embout multicouche léger, amagnétique et sans métal.

K SOLE

Semelle antiperforation en tissu, légère et flexible.

QUALITÉ

CE EN ISO 20345:2011



Cuir à haute respirabilité



Chaussure antistatique



Semelle résistant aux hydrocarbures



Embout 200J



Absorption d'énergie du talon



Insert antiperforation



Tige hydrofuge



Semelle antidérapantes

PLUS



Sans métal



Flexibilité



Dissipation des charges électrostatiques



Pointure femme

SECTEURS D'EMPLOI



FORMULA MID**S3 SRC ESD**

cod. 701.175523

sizes 35/48

COMPOSITION

Chaussures de sécurité semi-montantes S3 en Nubuck Pull Up déperlant. Bout Multilayer 200J. Chaussant 11. Doublure en Air Mesh, K-SOLE, semelle de propreté amovible en EVA. ESD et sans métal.

SEMELE INTERCALAIRE

Polyuréthane expansé.

SEMELE D'USURE

Polyuréthane compact et anti-abrasion.

col.80013
black**TECHNOLOGIES****K SOLE****QUALITÉ**

CE EN ISO 20345:2011

PLUS**FORMULA LOW****S3 SRC ESD**

cod. 701.175524

sizes 35/48

COMPOSITION

Chaussures de sécurité basses S3 en Nubuck Pull Up déperlant. Bout Multilayer 200J. Chaussant 11. Doublure en Air Mesh, K-SOLE, semelle de propreté amovible en EVA. ESD et sans métal.

SEMELE INTERCALAIRE

Polyuréthane expansé.

SEMELE D'USURE

Polyuréthane compact et anti-abrasion.

col.75068
castle rockcol.80013
black**TECHNOLOGIES****K SOLE****QUALITÉ**

CE EN ISO 20345:2011

PLUS

FORMULA LOW**S1P SRC ESD**

cod. 701.175525

sizes 35/48

COMPOSITION

Chaussures de sécurité basses S1P en veau velours et nylon. Bout Multilayer 200J. Chaussant 11. K-SOLE, semelle de propreté amovible en EVA. ESD et sans métal.

SEMELLE INTERCALAIRE

Polyuréthane expansé.

SEMELLE D'USURE

Polyuréthane compact et anti-abrasion.



col.75068
castle rock



col.80013
black



col.60078
blue atlantic

TECHNOLOGIES**K SOLE****QUALITÉ****PLUS**

CE EN ISO 20345:2011



BLITZ**PROTECTION**

S3 SRC - S1P SRC

SEMELLE

Pu-Pu double densité

CONSTRUCTION

Injection directe

COMPOSITION

1 Doublure très résistante à l'abrasion

2 Renfort interne anti-déchaussement à l'arrière

3 Semelle de propreté amovible en PU antichoc

4 Semelle intercalaire en PU expansé

5 S3 action nubuck et PU/S1P veau velours italien, nylon et PU

6 Semelle d'usure en PU compact et résistant à l'abrasion

7 Résistance au dérapage SRC

INFORMATIONS TECHNIQUES**Chaussant**
Comfort 11**Embout largeur**
11**Anti-perforation**
K-SOLE/Textile**Embout**
Fiberglass 200J**Drop**
15 mm**Semelle interne**
Insole CUSHION

cod. 703.172595

BLITZ

TECHNOLOGIES



Embout multicouche léger, amagnétique et sans métal.

K SOLE

Semelle antiperforation en tissu, légère et flexible.

QUALITÉ

CE EN ISO 20345:2011



Cuir à haute respirabilité



Chaussure antistatique



Semelle résistant aux hydrocarbures



Embout 200J



Absorption d'énergie du talon



Insert antiperforation



Tige hydrofuge



Semelle antidérapantes

PLUS



Sans métal



Flexibilité



Pointure femme

SECTEURS D'EMPLOI



BLITZ MID**S3 SRC**

cod. 701.172030

sizes 35/48

COMPOSITION

Chaussures de sécurité semi-montantes S3 en Action Nubuck déperlant, nylon et polyuréthane. Bout Multilayer 200J. Chaussant 11. K-SOLE, semelle de propreté amovible en polyuréthane antichoc. Sans métal.

SEMELLE INTERCALAIRE

Polyuréthane expansé.

SEMELLE D'USURE

Polyuréthane compact et anti-abrasion.

col.80013
blackcol.75068
castle rock**TECHNOLOGIES****K SOLE****QUALITÉ**

CE EN ISO 20345:2011

PLUS**BLITZ LOW****S3 SRC**

cod. 701.172031

sizes 35/48

COMPOSITION

Chaussures de sécurité basses S3 en Action Nubuck déperlant, nylon et polyuréthane. Bout Multilayer 200J. Chaussant 11. K-SOLE, semelle de propreté amovible en polyuréthane antichoc. Sans métal.

SEMELLE INTERCALAIRE

Polyuréthane expansé.

SEMELLE D'USURE

Polyuréthane compact et anti-abrasion.

col.80013
blackcol.75068
castle rock**TECHNOLOGIES****K SOLE****QUALITÉ**

CE EN ISO 20345:2011

PLUS

BLITZ LOW**S1P SRC**

cod. 701.172032

sizes 35/48

COMPOSITION

Chaussures de sécurité basses S1P en veau velours, nylon et polyuréthane. Bout Multilayer 200J. Chaussant 11. K-SOLE, semelle de propreté amovible en polyuréthane antichoc. Sans métal.

SEMELLE INTERCALAIRE

Polyuréthane expansé.

SEMELLE D'USURE

Polyuréthane compact et anti-abrasion.



col.60078
blue atlantic



col.25059
beige



col.75068
castle rock

TECHNOLOGIES**K SOLE****QUALITÉ**

CE EN ISO 20345:2011

PLUS

CREW**PROTECTION**

OB SRC

SEMELLE

Eva + caoutchouc

CONSTRUCTION

Assemblé

COMPOSITION

1 Doublure Air Mesh

2 Protection du talon en TPU

3 Semelle intérieure en mousse mémoire, amovible et lavable

4 Semelle intermédiaire en EVA

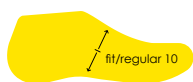
5 U-Micro cuir/U-Micro daim-Mesh

6 Caoutchouc antidérapant avec technologie D-Spider

7 Résistance au dérapage SRC

EVA**U-MICRO****D-SPIDER****INFORMATIONS TECHNIQUES****Chaussant**

Regular 10

**Drop**

15 mm

**Semelle interne**

Insole MEMORY CREW



cod. 703.176787

CREW

TECHNOLOGIES



Microfibre spéciale respirante et hydrofuge facilement lavable et avec une excellente résistance à la lumière.



Semelle intercalaire en matériau léger et flexible provenant du secteur running.



Semelle d'usure avec d'adhérence.

QUALITÉ

CE EN ISO 20347:2012



Cuir à haute respirabilité



Semelle antidérapantes

PLUS



Sans métal



Flexibilité



Légèreté



Pointure femme

SECTEURS D'EMPLOI



CREW MICRO**OB SRC**

cod. 701.176228

sizes 35/48

COMPOSITION

Chaussures de travail basses OB en microfibre.
Chaussant 10. Semelle de propreté amovible en
mousse de polyuréthane à mémoire de forme.

SEMELLE INTERCALAIRE

EVA

SEMELLE D'USURE

En caoutchouc, ANTIDÉRAPANTES.

col.80013
blackcol.20006
white**TECHNOLOGIES****U-MICRO****D-SPIDER****EVA****QUALITÉ**

CE EN ISO 20347:2012

PLUS**CREW MICROMESH****OB SRC**

cod. 701.176230

sizes 35/48

COMPOSITION

Chaussures de travail basses OB en microfibre et
filet. Chaussant 10. Semelle de propreté amovible
en mousse de polyuréthane à mémoire de forme.

SEMELLE INTERCALAIRE

EVA

SEMELLE D'USURE

En caoutchouc, ANTIDÉRAPANTES.

col.75066
wind graycol.80013
blackcol.60065
blue denim**TECHNOLOGIES****U-MICRO****D-SPIDER****EVA****QUALITÉ**

CE EN ISO 20347:2012

PLUS

